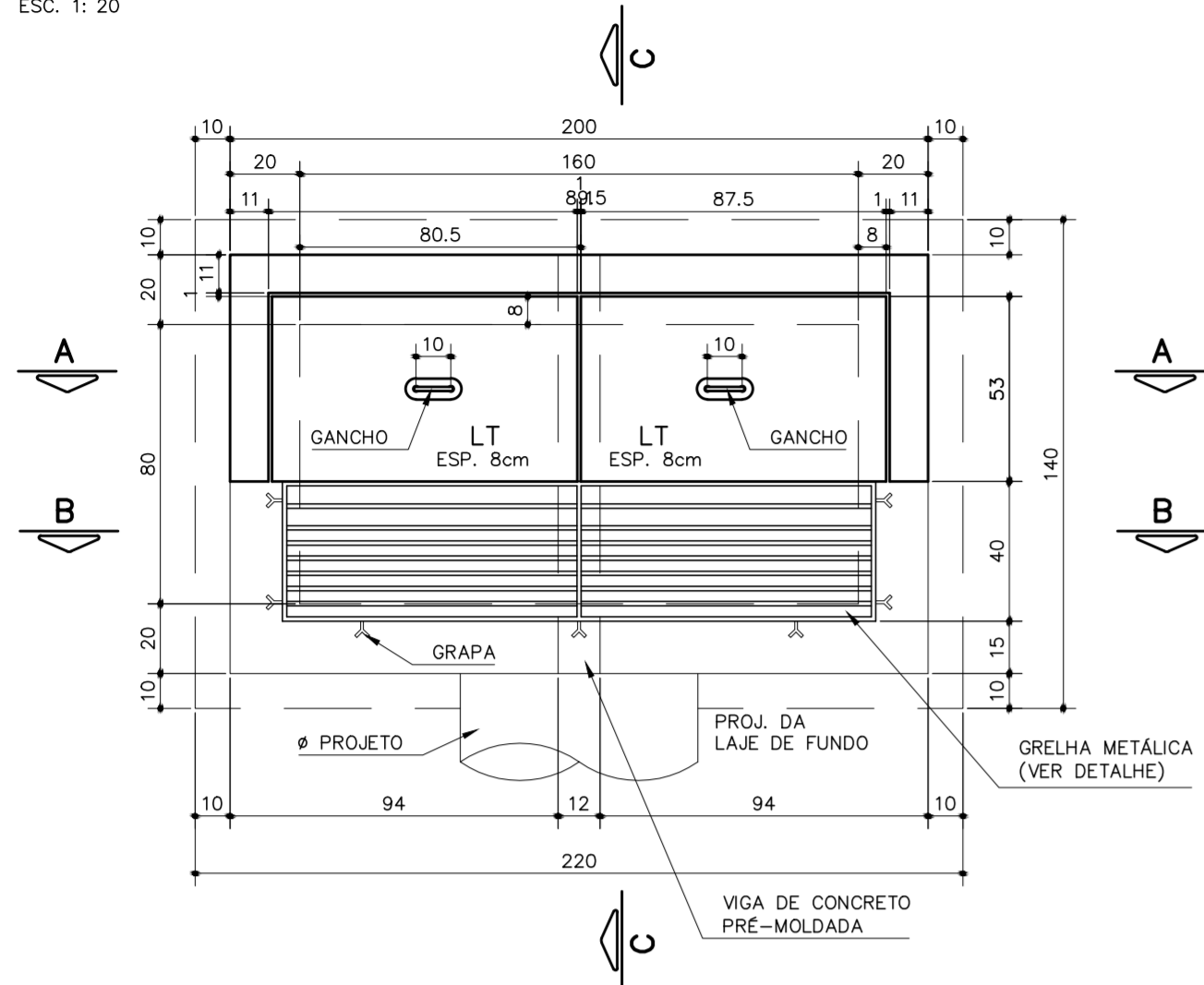
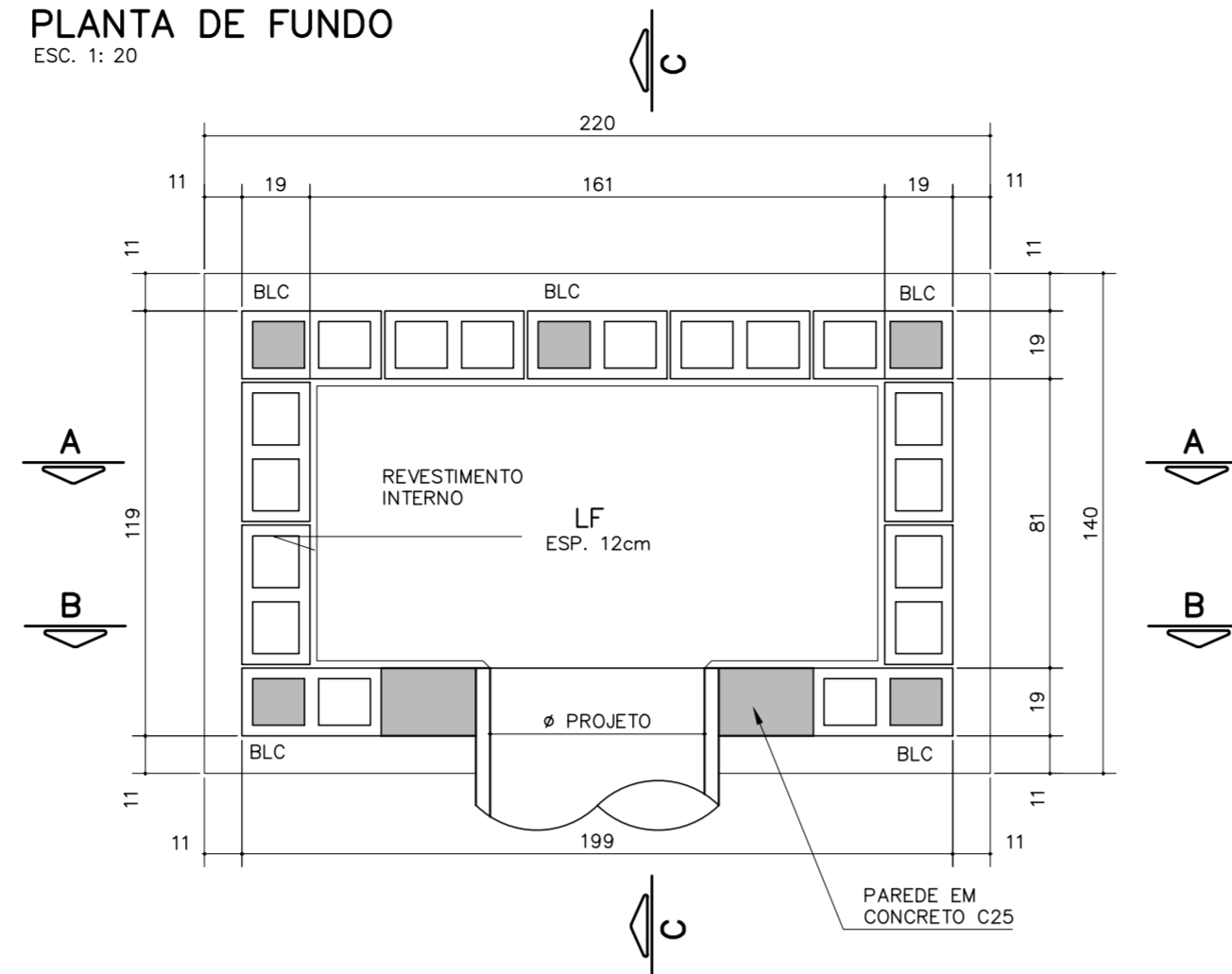


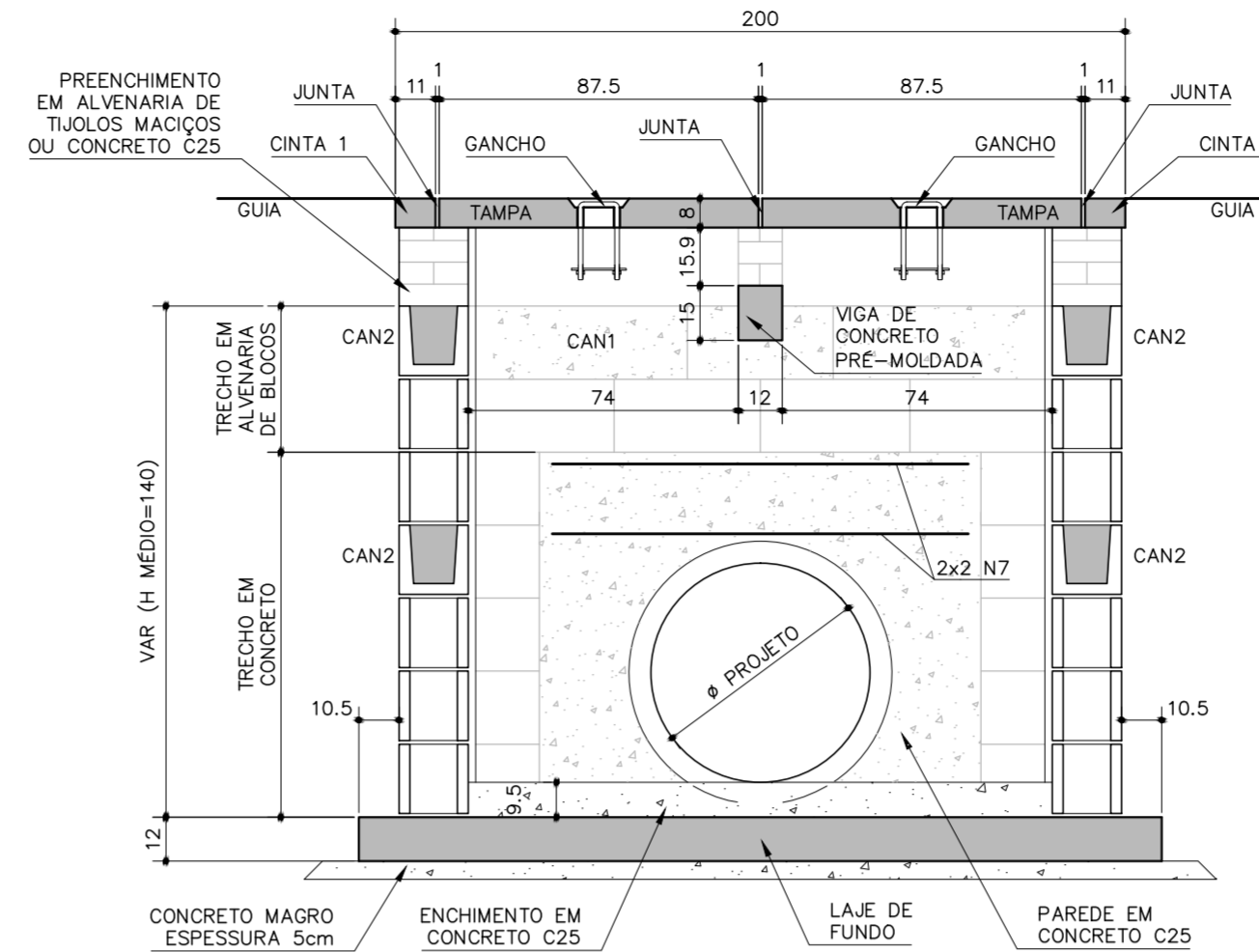
BOCA DE LOBO DUPLA (BLD) – (37x)
PLANTA DE TOPO
 ESC. 1: 20



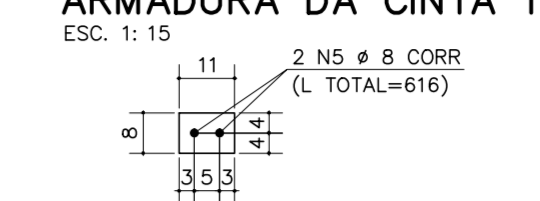
PLANTA DE FUNDO
 ESC. 1: 20



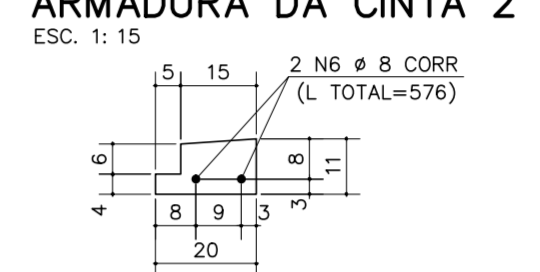
CORTE A-A
 ESC. 1: 20



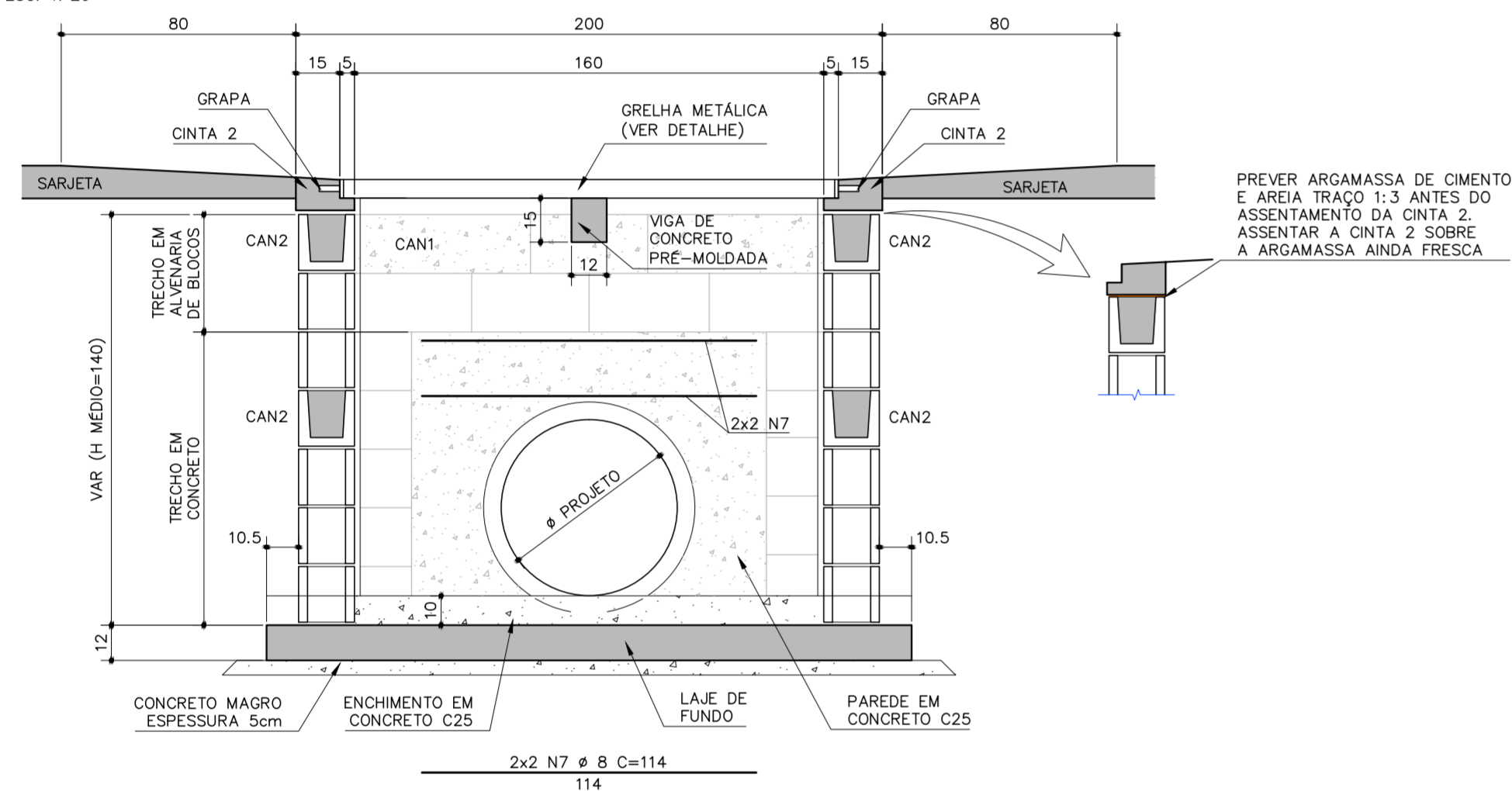
ARMADURA DA CINTA 1
 ESC. 1: 15



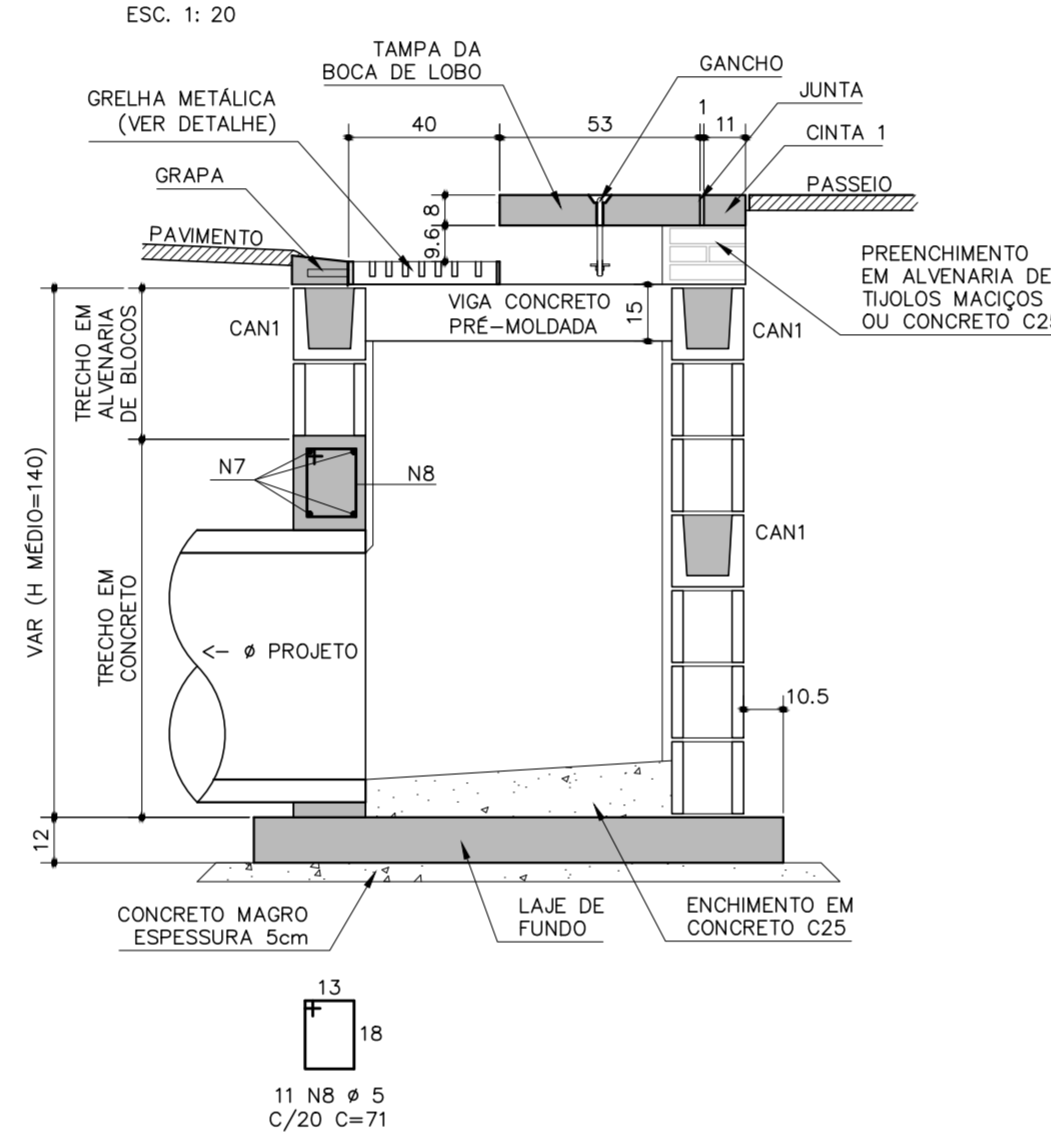
ARMADURA DA CINTA 2
 ESC. 1: 15



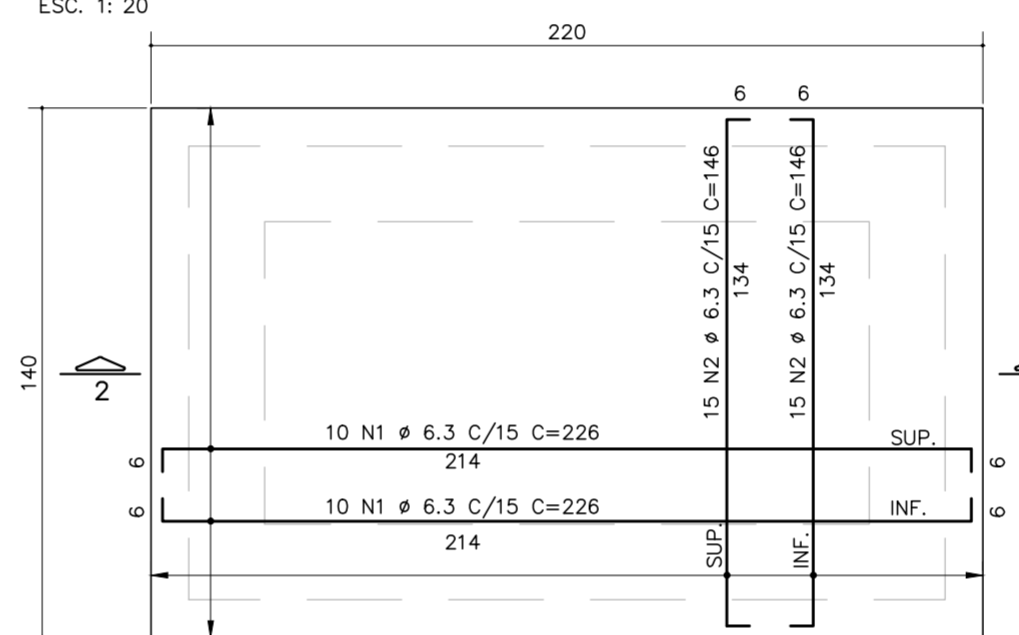
CORTE B-B
 ESC. 1: 20



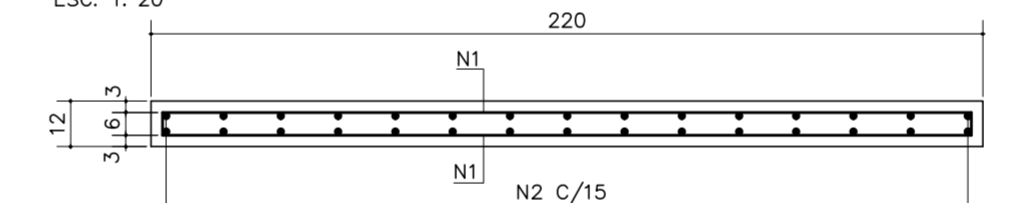
CORTE C-C
 ESC. 1: 20



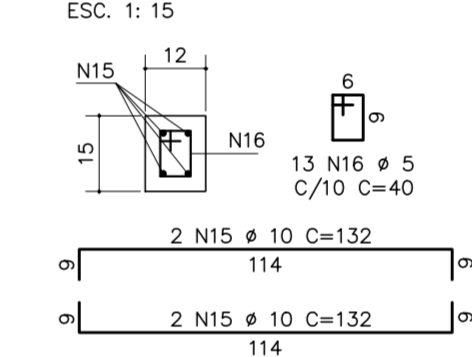
ARMADURA DA LAJE DE FUNDO
 ESC. 1: 20



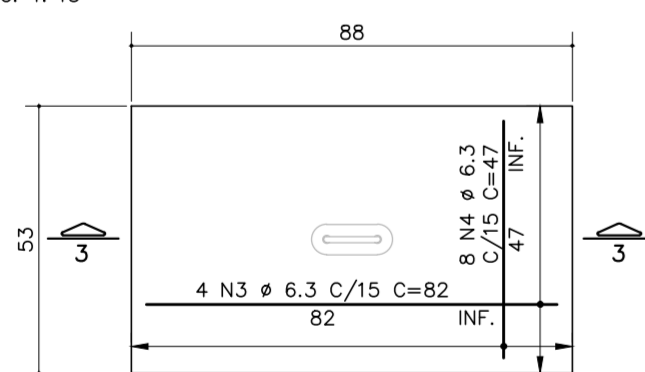
CORTE 2-2
 ESC. 1: 20



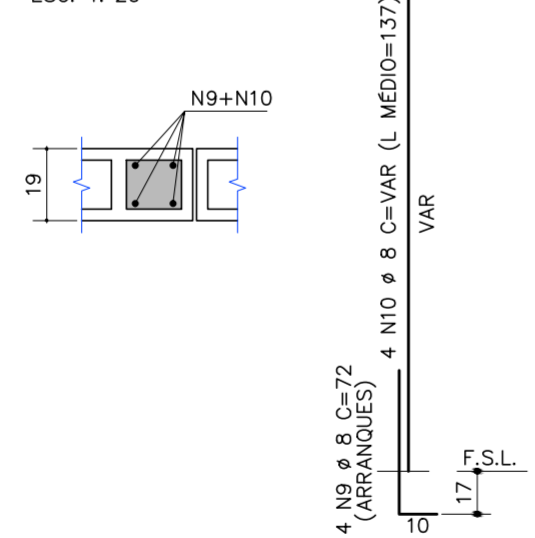
ARMADURA DA VIGA PRÉ-MOLDADA
 ESC. 1: 15



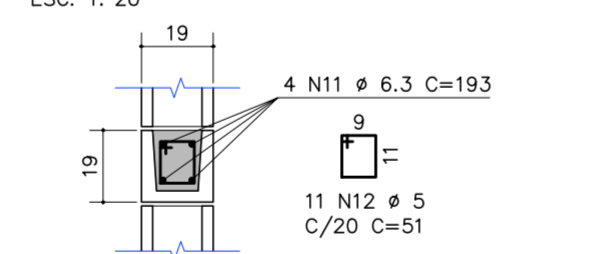
ARMADURA DA LAJE DE TAMPA (2x)
 ESC. 1: 15



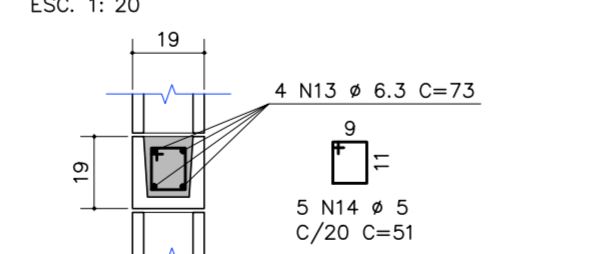
ARMADURA DO BLC (5x)
 ESC. 1: 20



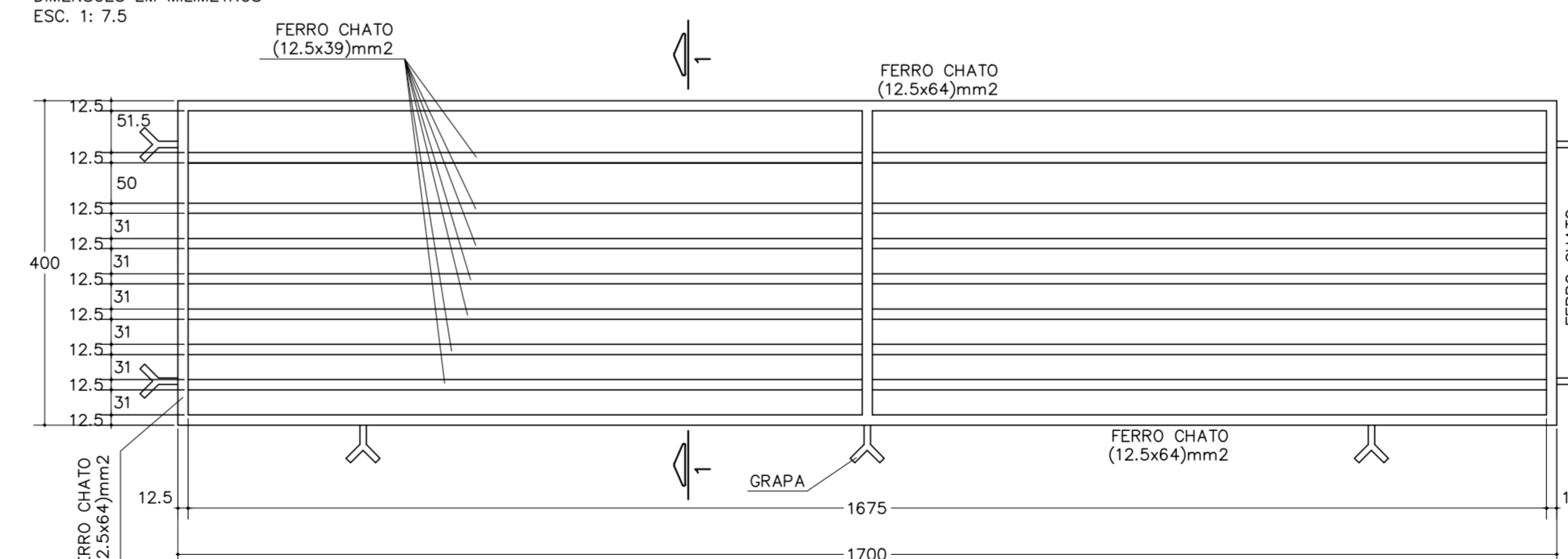
ARMADURAS DA CAN1 (3x)
 ESC. 1: 20



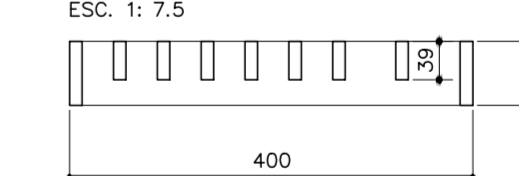
ARMADURAS DA CAN2 (4x)
 ESC. 1: 20



DETALHE DA GRELHA DA BOCA DE LOBO DUPLA
 DIMENSÕES EM MILÍMETROS
 ESC. 1: 7.5



CORTE 1-1
 ESC. 1: 7.5



CORTE 3-3
 ESC. 1: 15

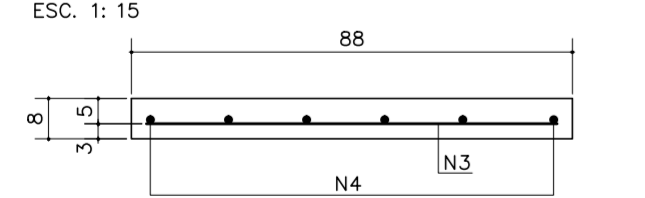


TABELA DE AÇO P/ 1 UNIDADE					
ELEMENTO	N	Ø	QUANT.	COMP. UNIT.	COMP. TOTAL
BLD	1	6.3	20	226	4520
	2	6.3	30	146	4380
	3	6.3	8	82	656
	4	6.3	16	47	752
	5	8	2	CORR	616
	6	8	2	CORR	576
	7	8	4	114	456
	8	5	11	71	781
	9	8	20	72	1440
	10	8	20	137	2740
	11	6.3	12	193	2316
	12	5	33	51	1683
	13	6.3	16	73	1168
	14	5	20	51	1020
	15	10	4	132	528
	16	5	13	40	520

RESUMO DO AÇO CASO P/ 1 UNIDADE		
Ø	COMP. TOTAL	PESO kgf.
6.3	137.92	34
8	58.28	23
10	5.28	3
TOTAL		60 kg

RESUMO DO AÇO CA60 P/ 1 UNIDADE		
Ø	COMP. TOTAL	PESO kgf.
5	40.04	6
TOTAL		6 kg

DIÂMETRO DOS PINOS DE DOBRAMENTOS P/ AS BARRAS			
BITOLA (mm)	CA-25	CA-50	CA-60
< 20	4 Ø	5 Ø	6 Ø
>= 20	5 Ø	8 Ø	---

DIÂMETRO DOS PINOS DE DOBRAMENTOS P/ OS ESTRIBOS			
BITOLA (mm)	CA-25	CA-50	CA-60
<= 10	3 Øt	3 Øt	3 Øt
10 < Ø < 20	4 Øt	5 Øt	---
>= 20	5 Øt	8 Øt	---

- ESPECIFICAÇÃO DE MATERIAIS:**
- 1- CONCRETO PARA LASTRO: C10 fck = 10MPa.
 - 2- CONCRETO PARA LAJES, VIGAS E ENCHIMENTO: C25 fck = 25MPa, FATOR A/C <= 0,55
 - 3- CONCRETO PARA PREENCHIMENTO BLOCOS E CANALETAS: C20 fck = 20MPa, FATOR A/C <= 0,55, AGREGADO GRAUADO: BRITA 0, ABATIMENTO 18 ± 2cm
 - 4- AÇO CA-50 fyk >= 500MPa
 - 5- AÇO CA-60 fyk >= 600MPa
 - 6- COBRIMENTO DA ARMADURA: 3.5cm
 - 7- BLOCOS E CANALETAS: fbk >= 4,5MPa

REVISÕES						DOCUMENTOS DE REFERÊNCIA				PROJETISTA:		ARTICULAÇÃO		CLIENTE:				
1	ATENDIMENTO AO RELATÓRIO DE PENDÊNCIAS	29/01/18	JAIR DURAN							ELAB.	LUIS MIGUEL	22/06/17			PREFEITURA MUNICIPAL DE MONTE ALTO			
0	INICIAL	22/06/17	JAIR DURAN							DES.					TÍTULO: PROJETO GEOMÉTRICO E PAVIMENTAÇÃO			
Nº	DISCRIMINAÇÃO	DATA	EMITENTE	VERIFICAÇÃO	APROVAÇÃO	CÓDIGO	OBJETO	VERIF.		RESP.TEC.	JAIR DURAN	CREA:	060 140 946 0			EMPREENDIMENTO: PAVIMENTAÇÃO DA AVENIDA WILLIAN CESTARI - MONTE ALTO - SP		
																ASSUNTO: DETALHES BOCA DE LOBO DUPLA		
															ESCALA:	ARQUIVO:	FOLHA:	REVISÃO:
															INDICADA	AV WILLIAN CESTARI DRENAGEM - DET - R1.dwg	03	1