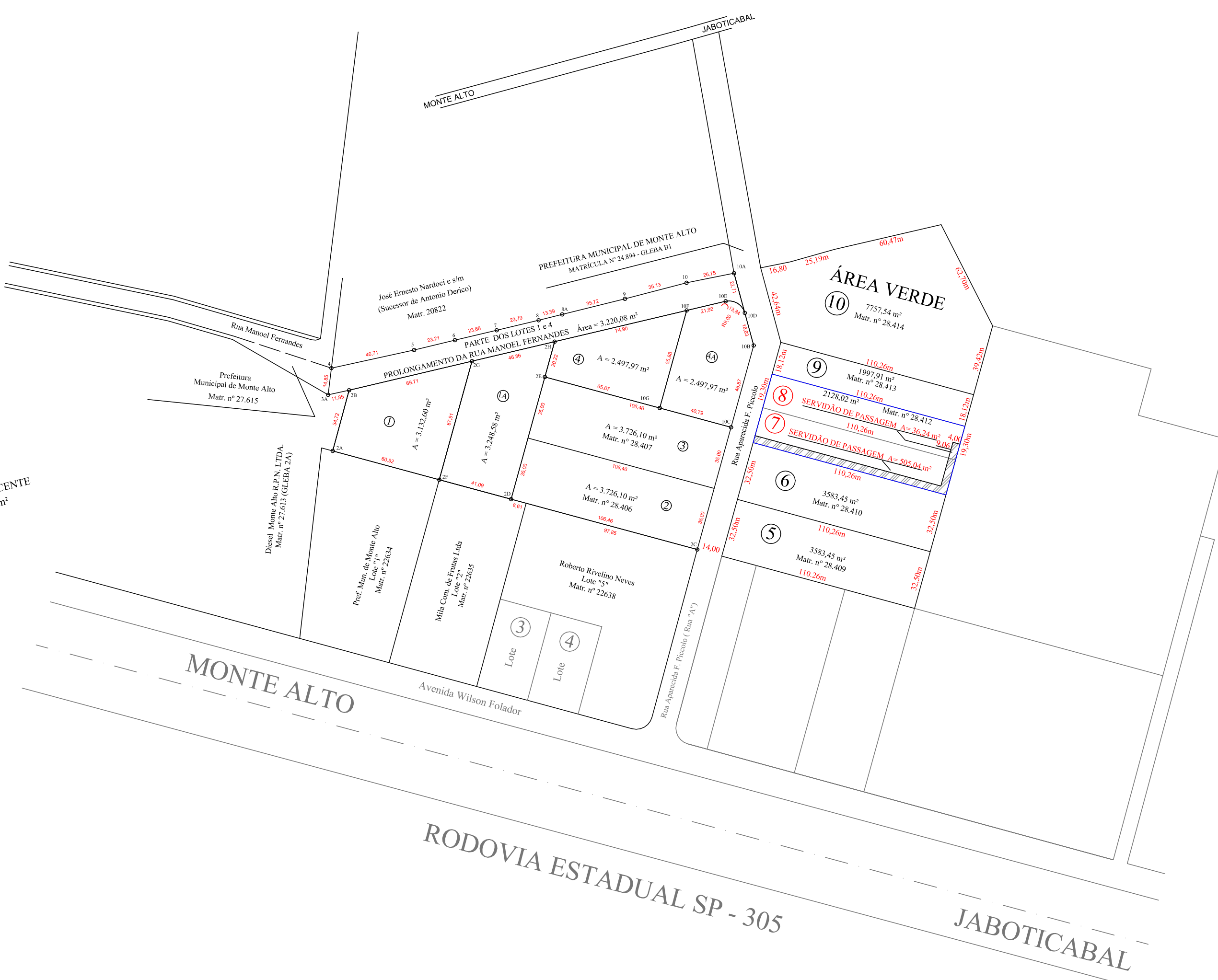


Área = 11.377,13 m²
 LOTE 1 E 4 REMANESCENTE
 Área = 11.377,13 m²



DESCRIÇÃO PERIMÉTRICA
LOTE 1

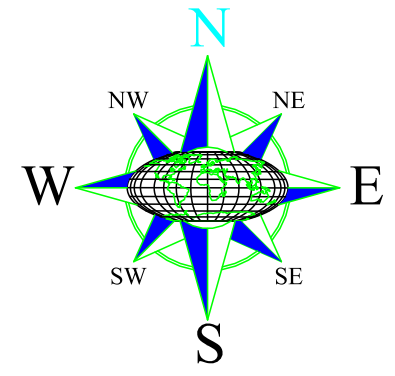
PONTOS	RUMOS	Q	Dist.(m)
2D-2A	75°00'03"	NW	102,01
2A-2B	15°06'28"	NE	34,72
2B-3A	77°38'20"	SW	11,85
3A-4	07°00'52"	NE	14,85
4-5	77°38'20"	NE	46,71
5-6	76°25'08"	NE	23,21
6-7	76°40'05"	NE	23,68
7-8	76°34'59"	NE	23,79
8-8A	76°03'36"	NE	13,39
8A-2E	15°26'53"	SW	35,82
2E-2D	15°26'53"	SW	70,00

DESCRIÇÃO PERIMÉTRICA
LOTE 4

PONTOS	RUMOS	Q	Dist.(m)
8A-9	76°03'36"	NE	35,72
9-10	75°23'24"	NE	35,13
10-10A	78°35'32"	NE	26,75
10A-10B	15°12'08"	SE	41,34
10B-10C	15°26'53"	SW	46,87
10C-2E	74°52'04"	NW	106,46
2E-8A	15°26'53"	NE	35,82

DESCRIÇÃO PERIMÉTRICA
LOTE 10

PONTOS	RUMOS	Q	Dist.(m)
11-12	78°35'32"	NE	16,80
12-13	74°13'13"	NE	25,19
13-14	76°56'01"	NE	60,47
14-56	26°58'31"	SE	62,70
56-56A	15°26'53"	SW	39,42
56A-11A	74°49'25"	NW	110,26
11A-11	15°08'17"	NW	42,64



PROJETO TOPOGRÁFICO

DESMEMBRAMENTO DE LOTES (Matr. nº 27.614 e C.M. nº 21.396)

SÍTIO CIDADE DO SONHO (GLEBA 2)

PREFEITURA MUNICIPAL DE MONTE ALTO

MUNICÍPIO DE MONTE ALTO - SP

1:2000

23 DE DEZEMBRO DE 2011

QUADRO DE ÁREAS

GLEBA 2 --- 22.049,3959 m²
 2,20,49 has
 0,9111 alq

GLEBA 2B --- 2.302,1530 m²
 0,23,02 has
 0,0951 alq

GLEBA 2C --- 21.255,5711 m²
 2,12,56 has
 0,8783 alq

ÁREA TOTAL --- 45.607,12 m²
 4,56,07 has
 1,8846 alq

PROPRIETÁRIOS

PREFEITURA MUNICIPAL DE MONTE ALTO

RESPONSÁVEL TÉCNICO E AUTOR DO PROJETO



GABRIEL MIRANDA COUTO
 ENG. CIVIL
 CREA 5061476110
 MONTE ALTO
 FONE: 3241-3209 - CEL: 8111-9652

OBS: PROJETO EXECUTADO DE ACORDO COM A MATRÍCULA Nº 27.614, DO CRI DE MONTE ALTO.

A.R.T. nº 92221220111467561