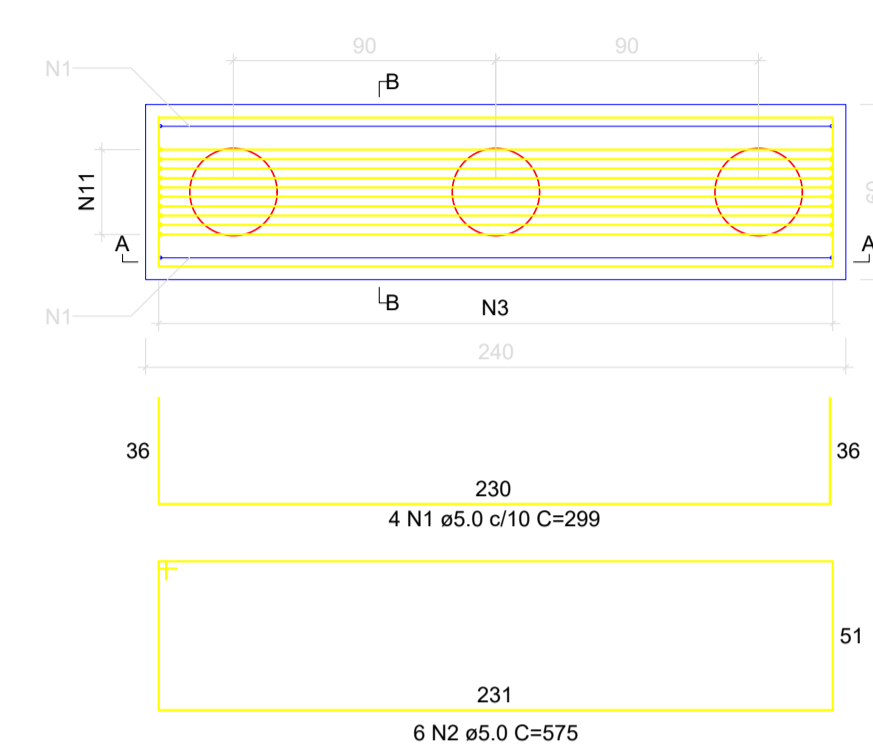
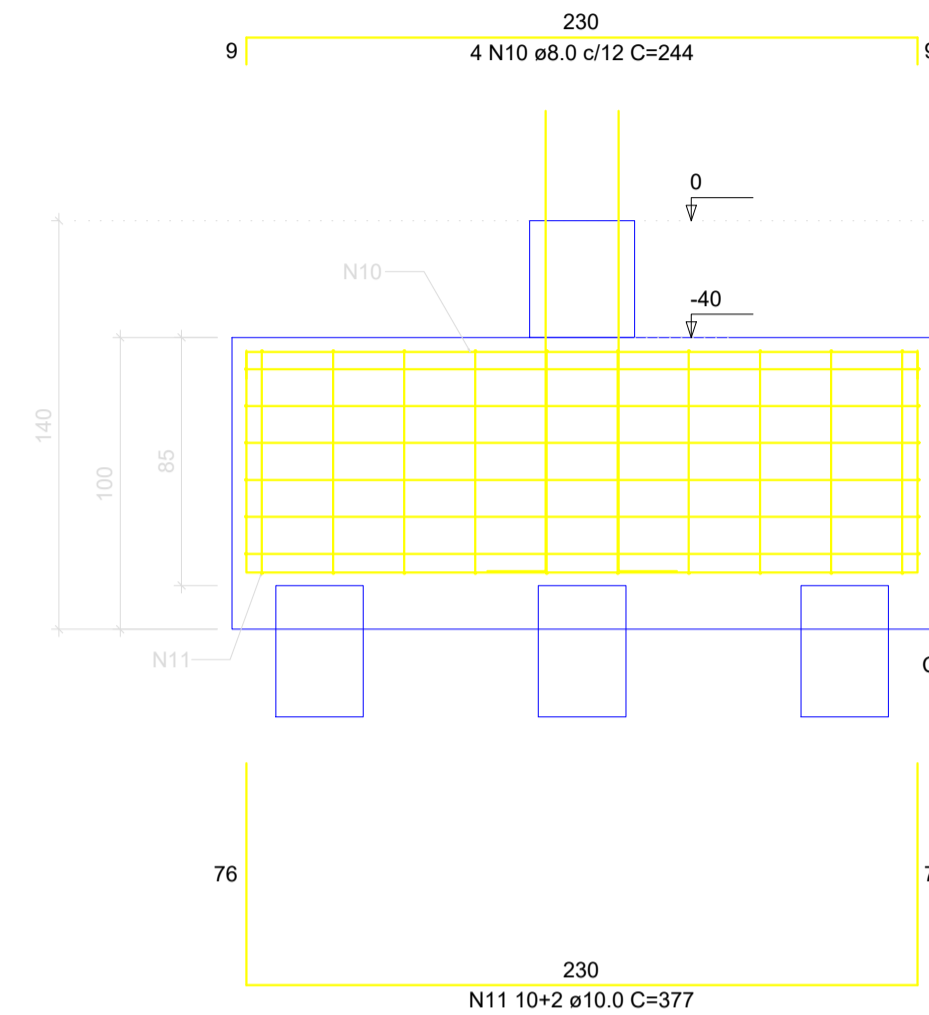


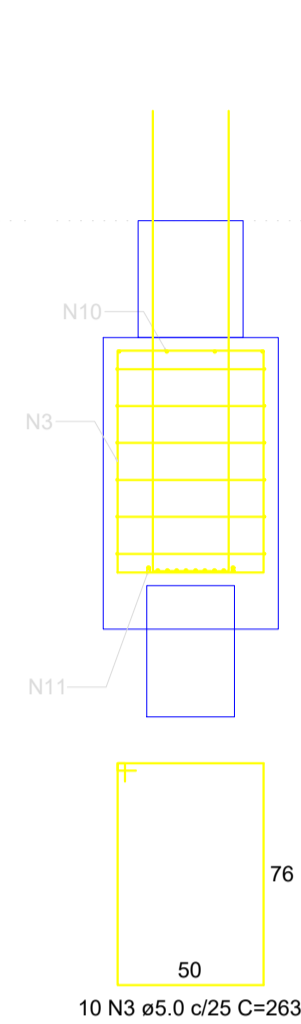
B6=B7=B8=B11=B12=B13
3xC30
PLANTA
ESC 1:25



CORTE A-A
ESC 1:25



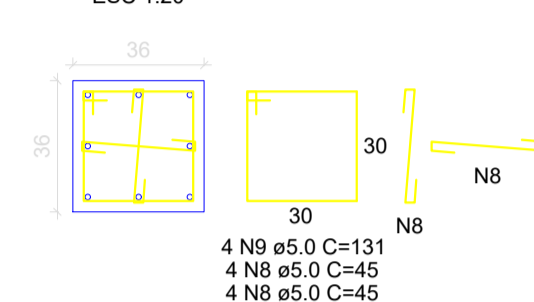
CORTE B-B
ESC 1:25



P11=P13

FUNDAÇÃO - L1

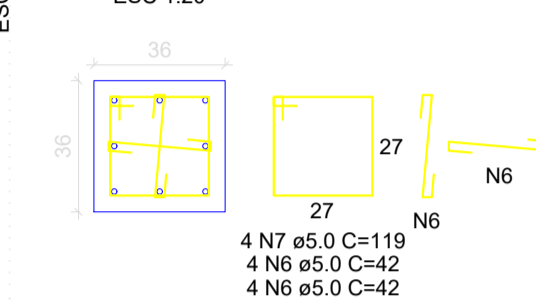
SEÇÃO
ESC 1:20



P7=P12

FUNDAÇÃO - L1

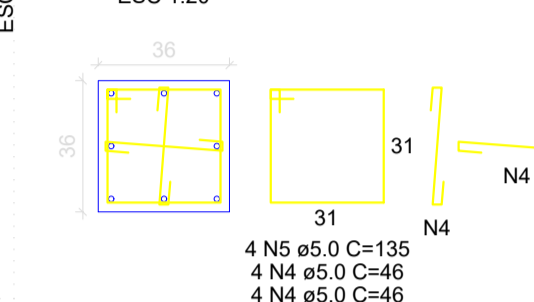
SEÇÃO
ESC 1:20



P6=P8

FUNDAÇÃO - L1

SEÇÃO
ESC 1:20



RELAÇÃO DO AÇO

6xB12 2xP6 2xP7
2xP11

AÇO	N	DIAM (mm)	QUANT	C.UNIT (cm)	C.TOTAL (cm)
CA60	1	5.0	24	299	7176
	2	5.0	36	575	20700
	3	5.0	60	263	15780
	4	5.0	16	46	736
	5	5.0	8	135	1080
	6	5.0	16	42	672
	7	5.0	8	119	952
	8	5.0	16	45	720
	9	5.0	8	131	1048
CA50	10	8.0	24	244	5856
	11	10.0	72	377	27144
	12	10.0	48	177	8496

RESUMO DO AÇO

AÇO	DIAM (mm)	C.TOTAL (m)	PESO + 10% (kg)
CA50	8.0	58.6	25.4
CA50	10.0	356.4	241.7
CA60	5.0	488.6	82.8

PESO TOTAL (kg)

CA50	267.1
CA60	82.8

Volume de concreto (C-25) = 9.42 m³

Área de forma = 46.80 m²

PROJETO ARQUITETONICO		F. ÚNICA
OBJETO	AMPLIAÇÃO PRÉDIO MUNICIPAL	
PROPRIETÁRIO	PREFEITURA MUNICIPAL DE MONTE ALTO	
ENDEREÇO	RUA DR. RAUL DA ROCHA MEDEIROS, Nº 1390	
ESCALA	1/100	
DATA	JANEIRO 2020	
BAIRRO	CENTRO	MONTE ALTO / SP
ÁREA EM M²	PREFEITURA MUNICIPAL DE MONTE ALTO PROPRIETÁRIO	
	FABRÍCIO FERNANDO BELODI Engenheiro Civil - CREA: 509247709 RESP. TÉCNICO JANEIRO DE 2020 A.R.T. - nº	