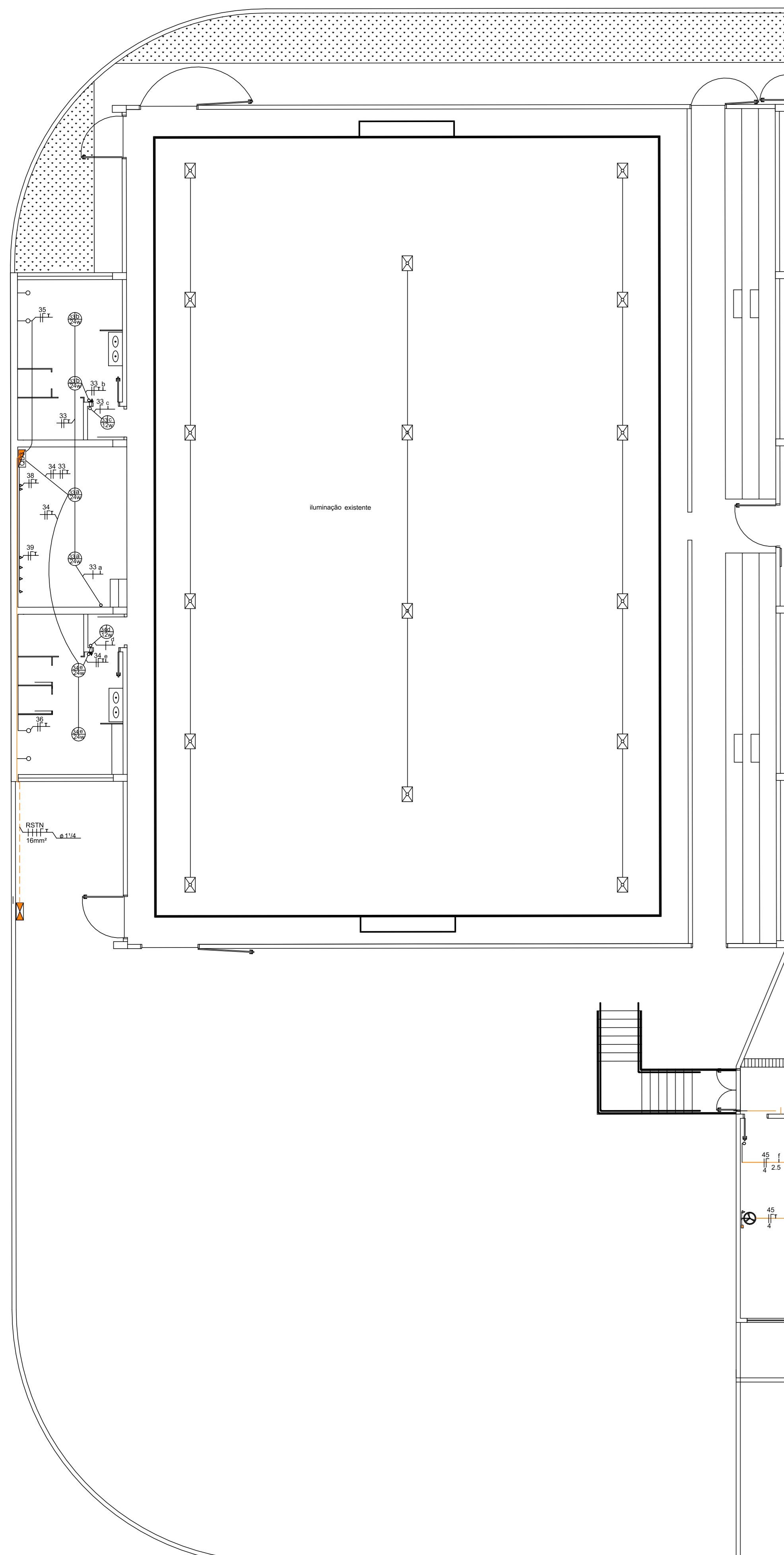


RUA JOSÉ E. HADDAD



Quadro de cargas QD3

Descrição	Pot	Tensão			Seção	Fases	R.S.T.	Diagrama			
		W	V	A				W	V	A	
ILUMINAÇÃO QUADRA	2400	220	10,90	20	2,5	*	30	20A			
ILUMINAÇÃO QUADRA	2400	220	10,90	20	2,5	*	31	20A			
ILUMINAÇÃO QUADRA	2400	220	10,90	20	2,5	*	32	20A			
ILUM.T.C.M.	996	127	5,48	20	2,5	*	33	20A			
ILUM.T.C.M.	796	127	6,26	20	2,5	*	34	20A			

Quadro de cargas QD4

Descrição	Pot	Tensão			Seção	Fases	R.S.T.	Diagrama			
		W	V	A				W	V	A	
ILUM. INVENT. SALA 1	940	127	7,40	25	4	*	40	25A			
ILUM. INVENT. SALA 2	940	127	7,40	25	4	*	41	25A			
ILUM. INVENT. SALA 3	940	127	7,40	25	4	*	42	25A			
ILUM. INVENT. SALA 4	940	127	7,40	25	4	*	43	25A			
ILUM. INVENT. SALA 5	940	127	7,40	25	4	*	44	25A			
ILUM. INVENT. SALA 6	940	127	7,40	25	4	*	45	25A			

Quadro de cargas QD1

Descrição	Pot	Tensão			Seção	Fases	R.S.T.	Diagrama			
		W	V	A				W	V	A	
ILUM. T.C.M. VENTILADOR	492	127	3,75	25	2,5	*	1	25A			
FORNO MICRO-ONDAS	2200	127	17,32	25	4	*	2	25A			
FORNO ELETRICO	3600	220	15,90	25	4	*	3	25A			
VAGO							4				
VAGO							5				
VAGO							6				

Quadro de cargas QD2

Descrição	Pot	Tensão			Seção	Fases	R.S.T.	Diagrama			
		W	V	A				W	V	A	
ILUM. T.C.M. VENTILADOR	744	127	5,85	25	2,5	*	13	20A			
FORNO COZINHA	1600	127	12,58	25	4	*	14	25A			
FORNO COMPUTADOR	796	127	6,26	20	2,5	*	15	20A			
FORNO COMPUTADOR	796	127	6,26	20	2,5	*	16	20A			
VAGO							17				
VAGO							18				



Legenda

- Quadro de cargas 1 60cm do piso
- Interruptor 2 polos simples
- Tomada universal 2P+T 1.15cm do piso
- Tomada universal 2P+T 0.35cm do piso
- Controlador ventilador
- Ventilador de parede
- Luminária 600
- Tomada balance tipica 2P+T
- Tomada computador 2P+T
- Raspa pr fibra e telextone
- Caixa de passagem 0.15cm x 15cm
- Tubulação elétrica embutida no piso
- Tubulação pr telextone embutida no piso
- PERFILADO GALVANIZADO

RUA ATAIR CÂNDIDO TRINDADE, 360 – JD. ALVORADA

PROJETO ELÉTRICO

OBJETO: PROJETO

PROPRIETÁRIO: PREFEITURA MUNICIPAL DE MONTE ALTO

ENDEREÇO: MONTE ALTO SP

ESCALA: 1/100

SITUAÇÃO (sem escudo)

RUBENS BENEDITO DA SILVA
RESPONSÁVEL TÉCNICO
CFT-03019558832
(16)-997093836