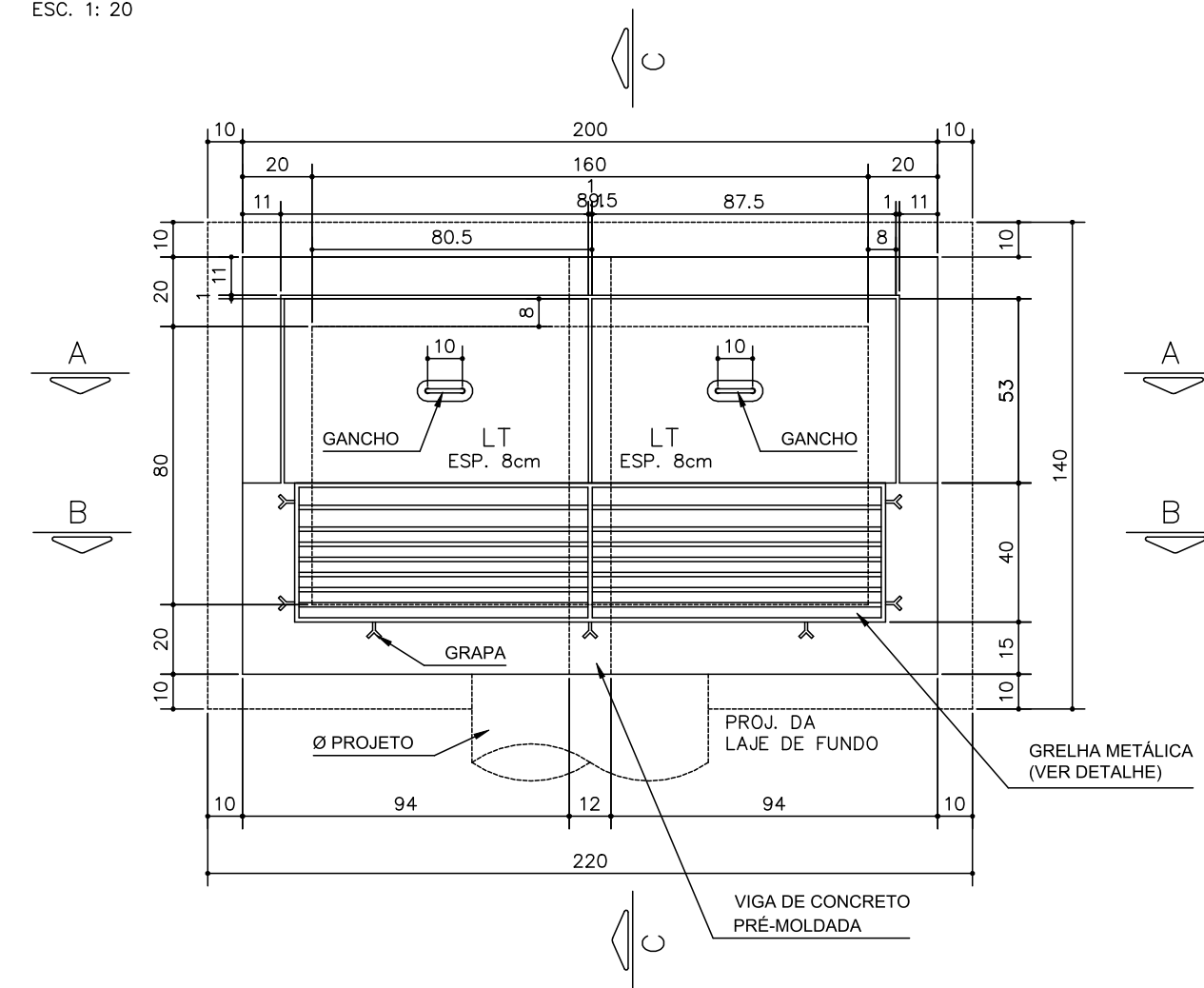


**BOCA DE LOBO DUPLA (BLD) - (03x)**

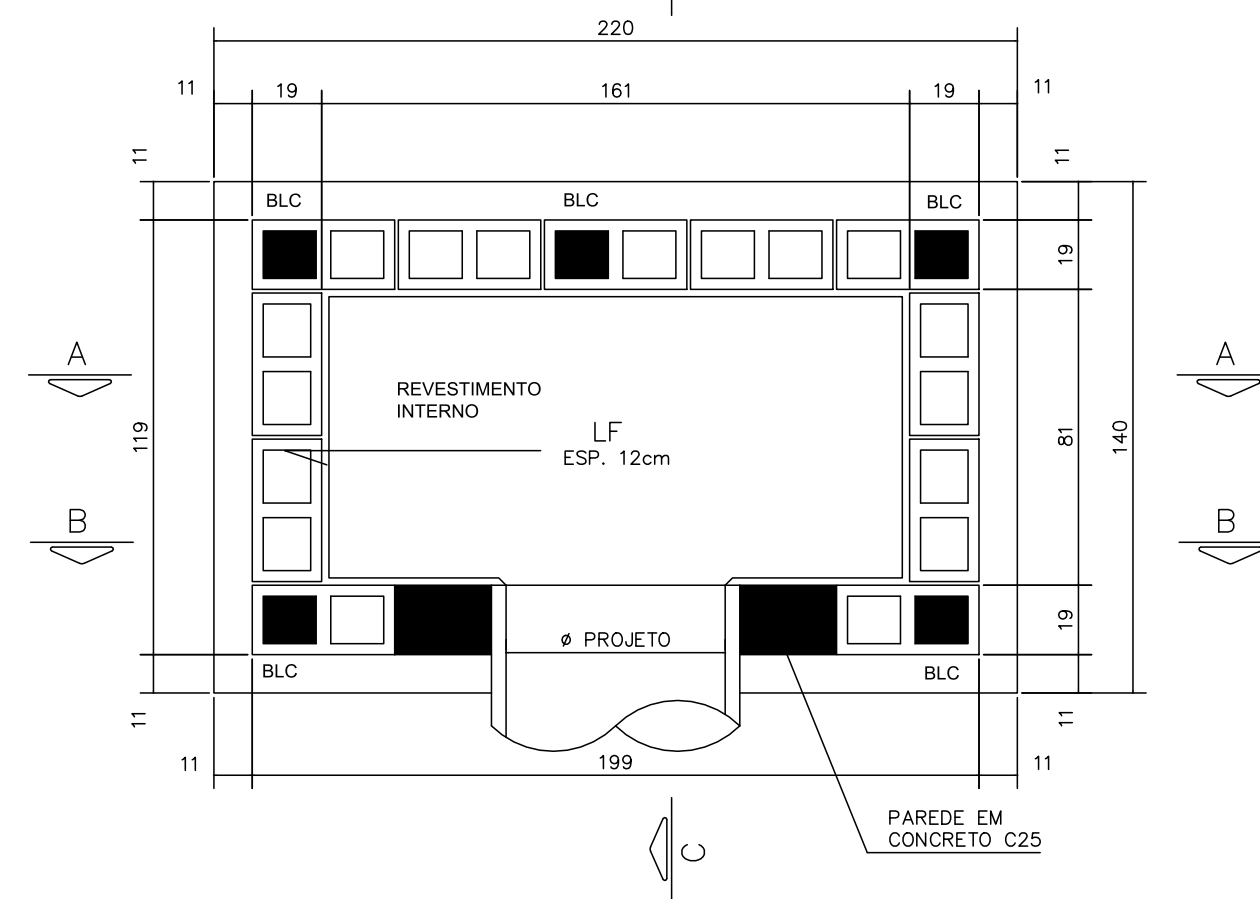
PLANTA DE TOPO

ESC. 1: 20



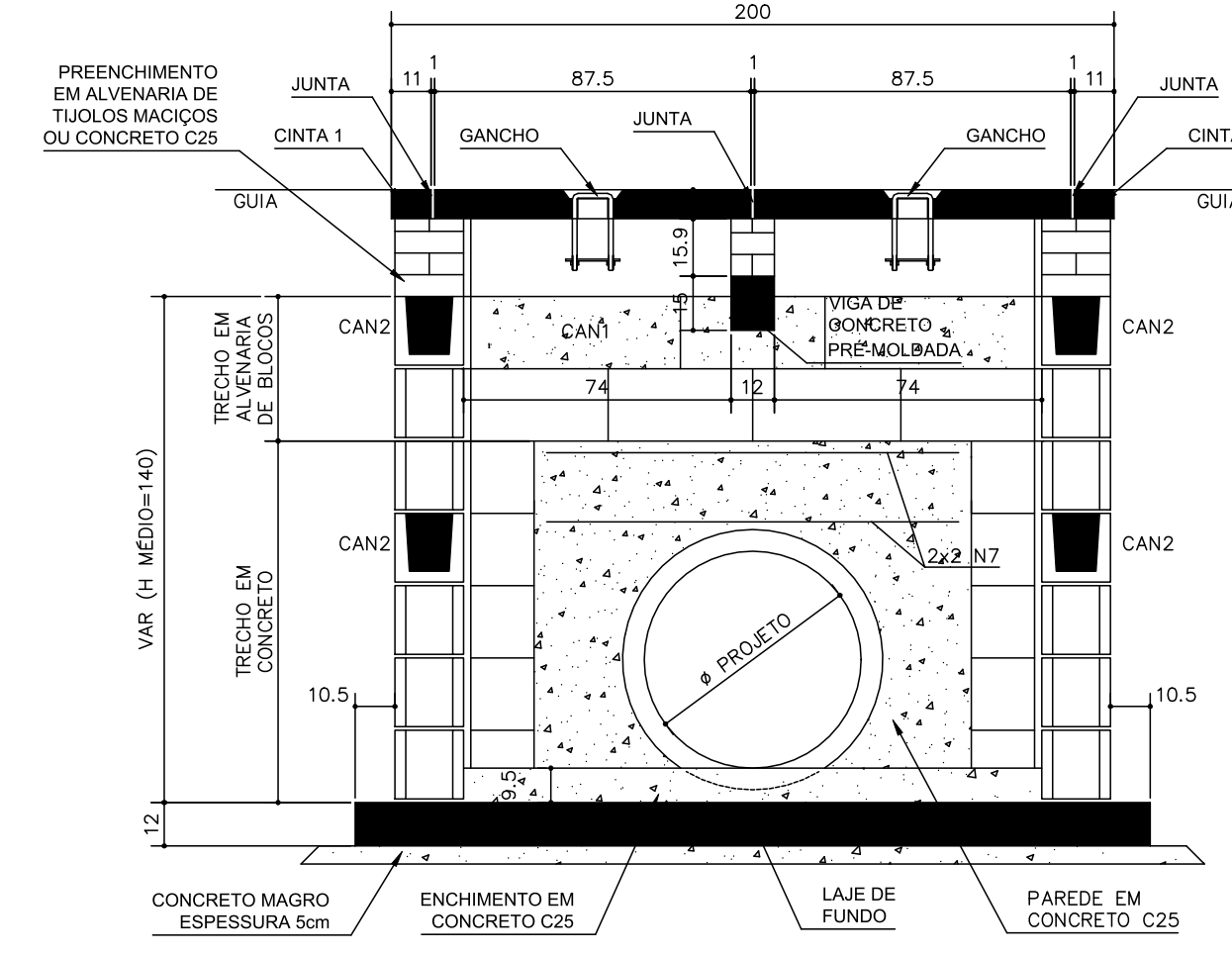
**PLANTA DE FUNDO**

ESC. 1: 20



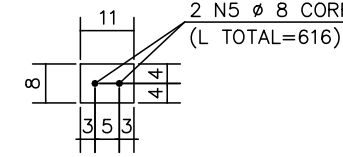
**CORTE A-A**

ESC. 1: 20



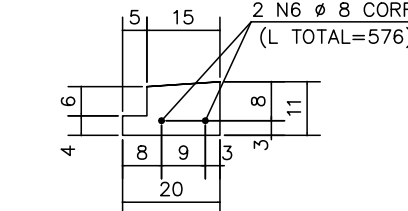
**ARMADURA DA CINTA 1**

ESC. 1: 15



**ARMADURA DA CINTA 2**

ESC. 1: 15



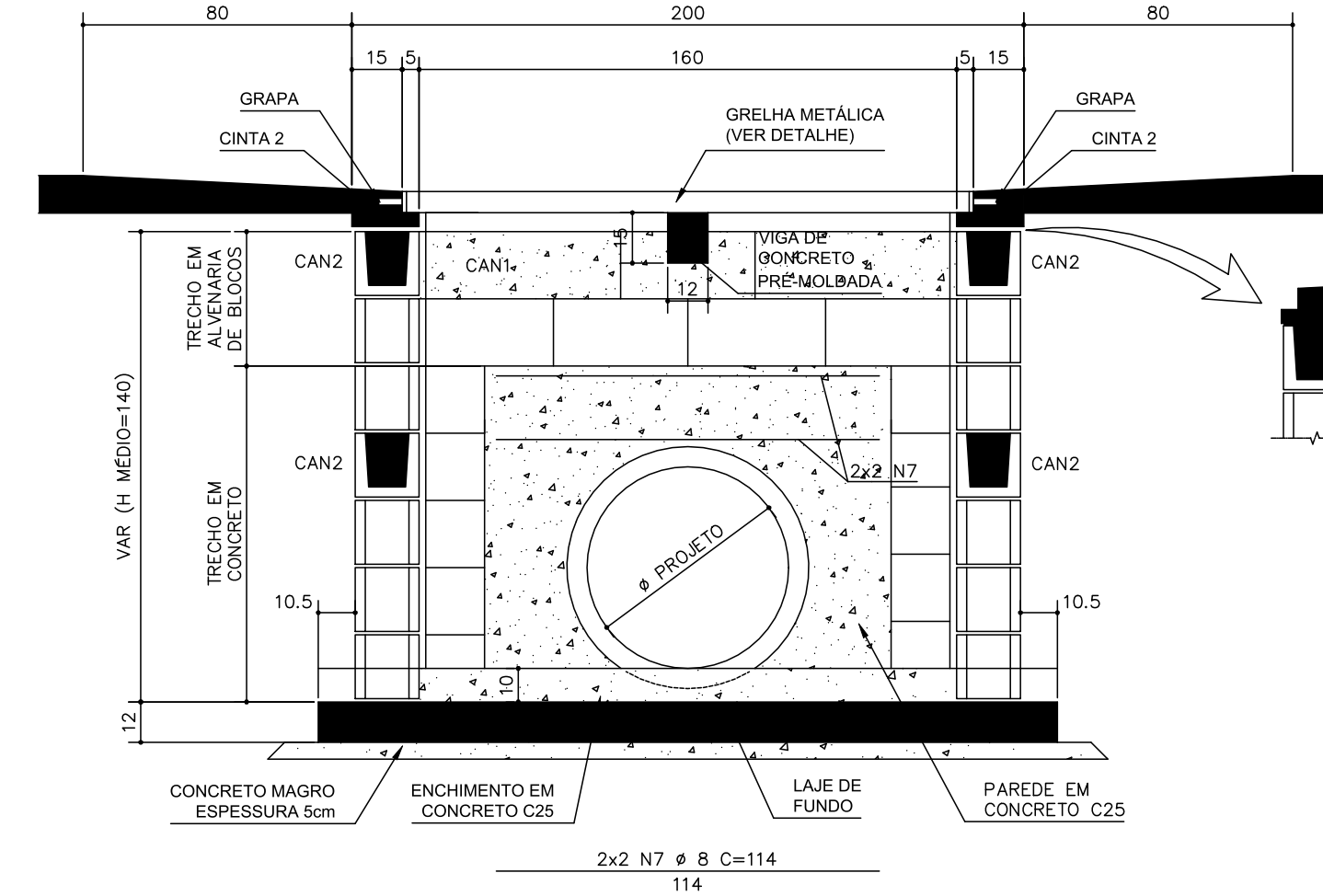
ELEMENTO	N	Ø	QUANT.	COMP. UNIT.	COMP. TOTAL
BLD	1	6.3	20	226	4520
	2	6.3	30	146	4380
	3	6.3	8	82	656
	4	6.3	16	47	752
	5	8	2	CORR	616
	6	8	2	CORR	576
	7	8	4	114	456
	8	5	11	71	781
	9	8	20	72	1440
	10	8	20	137	2740
	11	6.3	12	193	2316
	12	5	33	51	1683
	13	6.3	16	73	1168
	14	5	20	51	1020
	15	10	4	132	528
	16	5	13	40	520

Ø	COMP. TOTAL	PESO kgf.
6.3	137.92	34
8	58.28	23
10	5.28	3
<b>TOTAL</b>		<b>60 kg</b>

Ø	COMP. TOTAL	PESO kgf.
5	40.04	6
<b>TOTAL</b>		<b>6 kg</b>

**CORTE B-B**

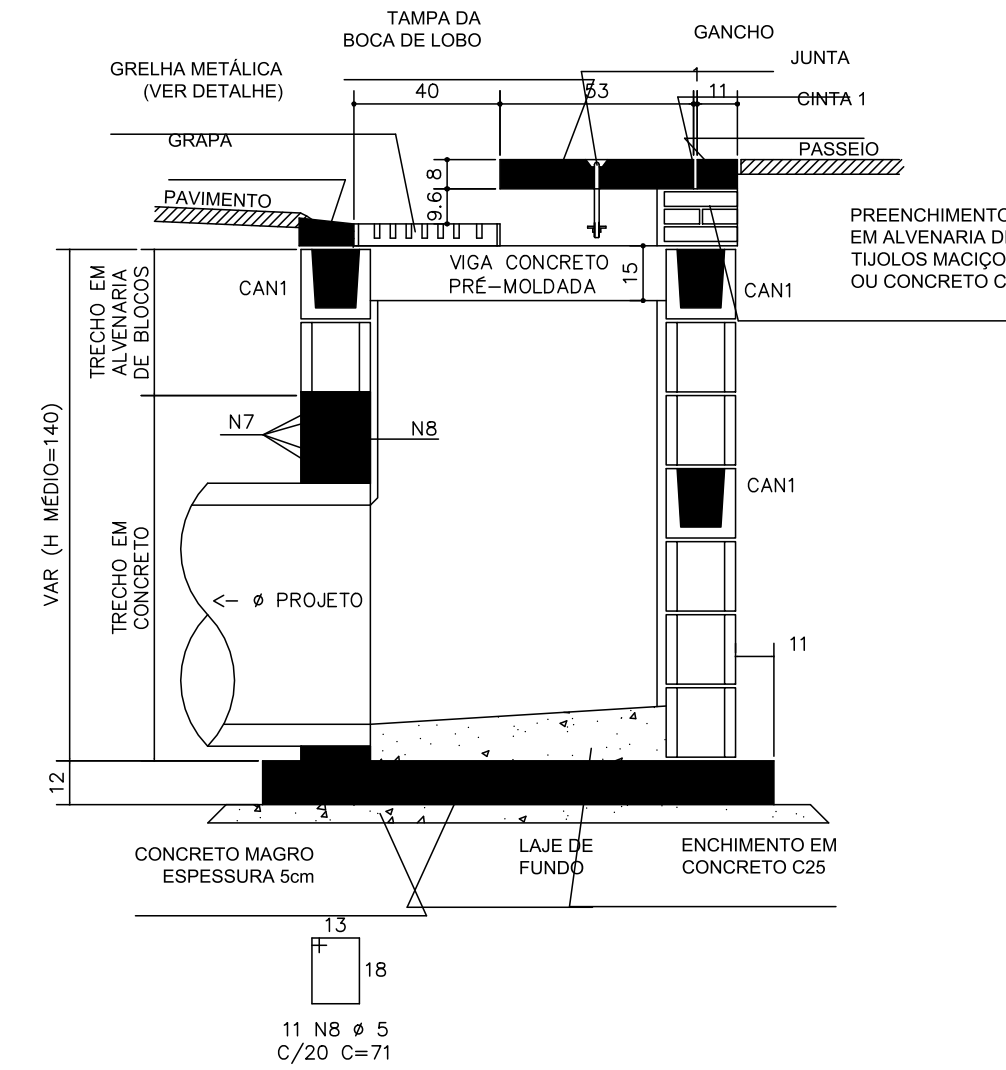
ESC. 1: 20



PREVER ARGAMASSA DE CIMENTO E AREIA TRAÇO 1:3 ANTES DO ASSENTAMENTO DA CINTA 2. ASSENTAR A CINTA 2 SOBRE A ARGAMASSA AINDA FRESCA.

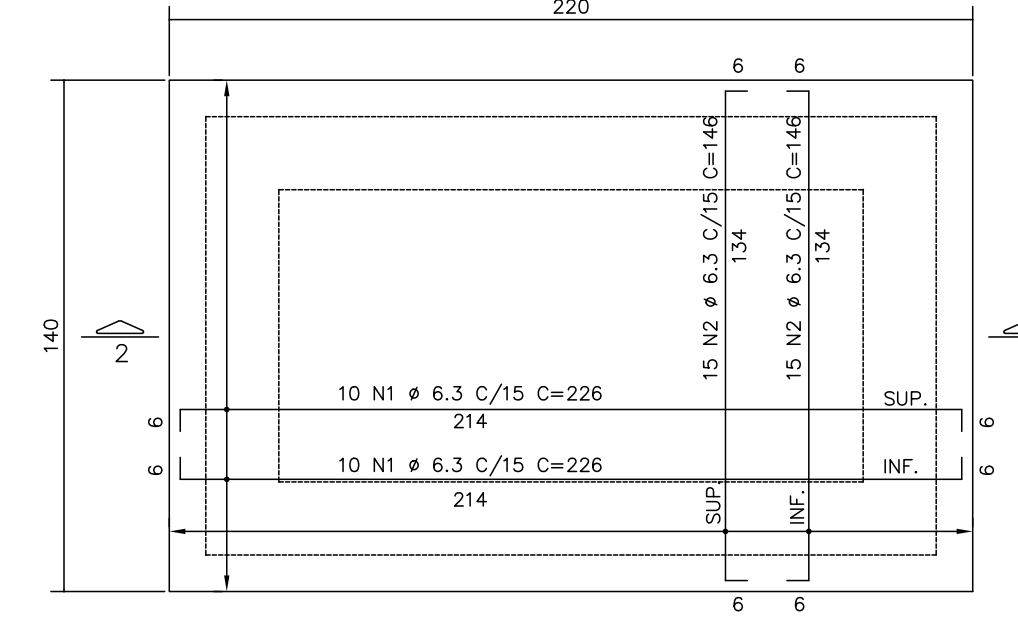
**CORTE C-C**

ESC. 1: 20



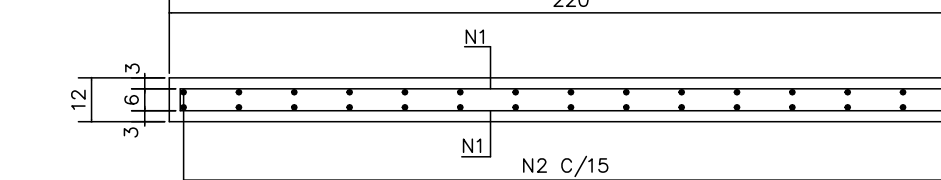
**ARMADURA DA LAJE DE FUNDO**

ESC. 1: 20



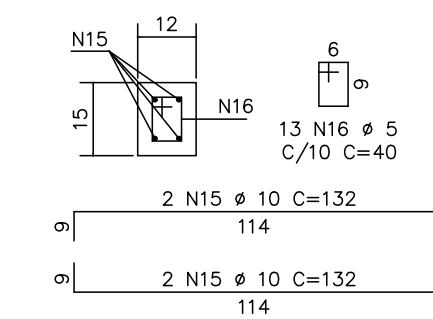
**CORTE 2-2**

ESC. 1: 20



**ARMADURA DA VIGA PRÉ-MOLDADA**

ESC. 1: 15



**DIÂMETRO DOS PINOS DE DOBRAMENTOS P/ AS BARRAS**

BITOLA (mm)	TIPO DO AÇO		
	CA-25	CA-50	CA-60
< 20	4 Ø	5 Ø	6 Ø
>= 20	5 Ø	8 Ø	---

**DIÂMETRO DOS PINOS DE DOBRAMENTOS P/ OS ESTRIBOS**

BITOLA (mm)	TIPO DO AÇO		
	CA-25	CA-50	CA-60
<= 10	3 Øt	3 Øt	3 Øt
10 < Ø < 20	4 Øt	5 Øt	---
>= 20	5 Øt	8 Øt	---

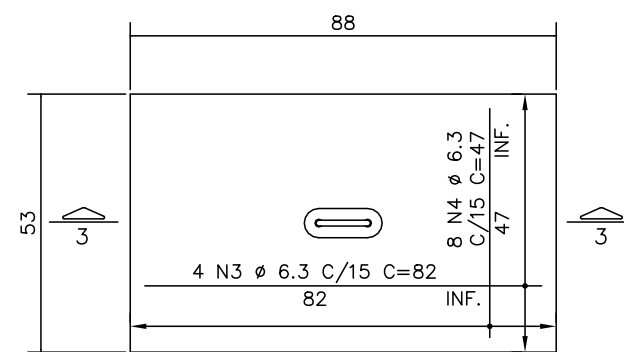
Øt = DIÂMETRO DO ESTRIBO

**ESPECIFICAÇÃO DE MATERIAIS:**

- CONCRETO PARA LASTRO: C10 fck = 10MPa.
- CONCRETO PARA LAJES, VIGAS E ENCHIMENTO: C25 fck = 25MPa, FATOR A/C <= 0,55
- CONCRETO PARA PREENCHIMENTO BLOCOS E CANALETAS: C20 fck = 20MPa, FATOR A/C <= 0,55. AGREGADO GRÁDADO: BRITA 0, ABATIMENTO 18 ± 2cm
- AÇO CA-50 fyk >= 500MPa
- AÇO CA-60 fyk >= 600MPa
- COBRIMENTO DA ARMADURA: 3.5cm
- BLOCOS E CANALETAS: fbk >= 4,5MPa

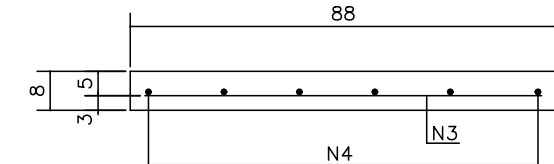
**ARMADURA DA LAJE DE TAMPA (2x)**

ESC. 1: 15



**CORTE 3-3**

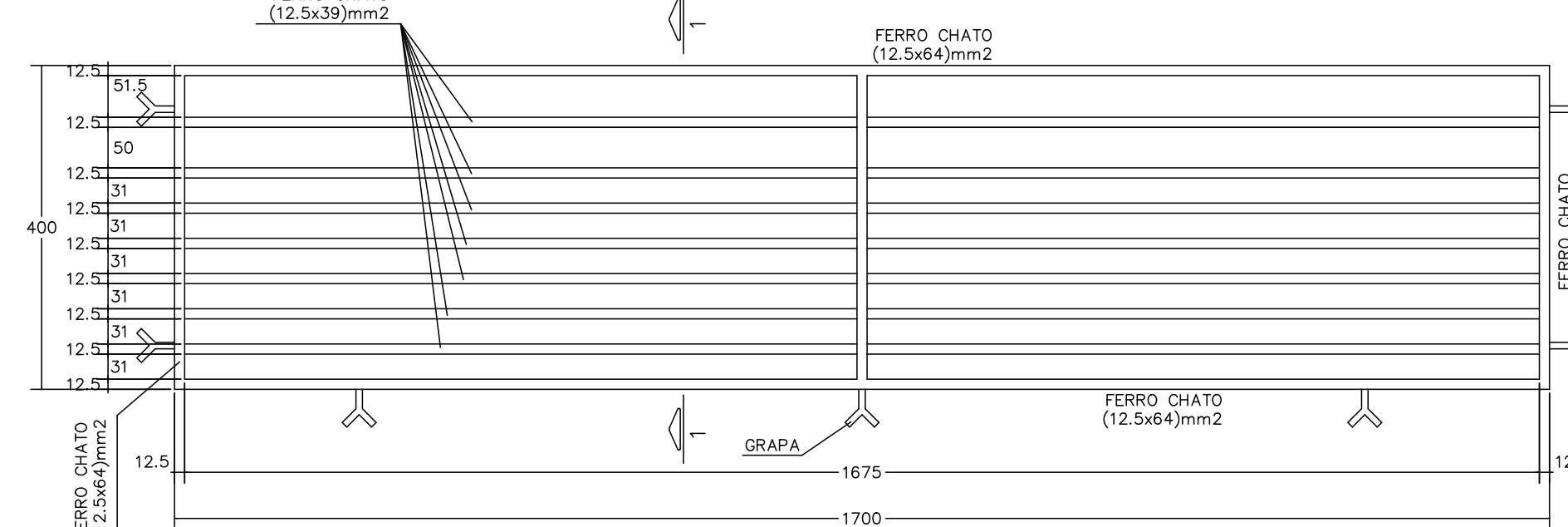
ESC. 1: 15



**DETALHE DA GRELHA DA BOCA DE LOBO DUPLA**

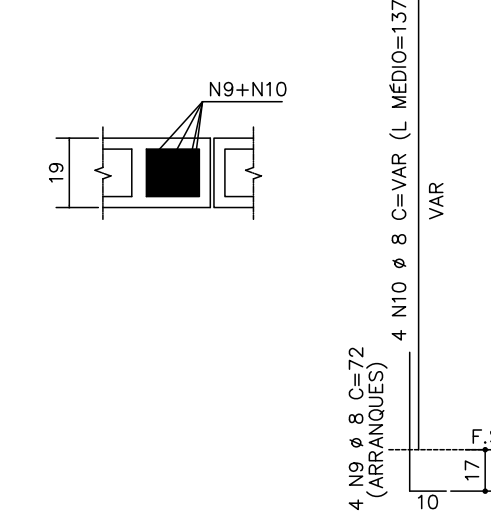
DIMENSÕES EM MILÍMETROS

ESC. 1: 7.5



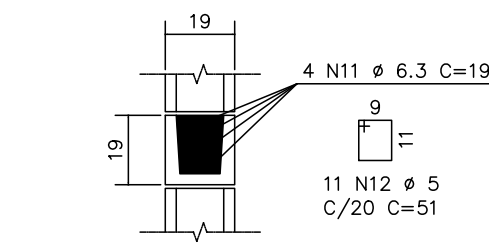
**ARMADURA DO BLC (5x)**

ESC. 1: 20



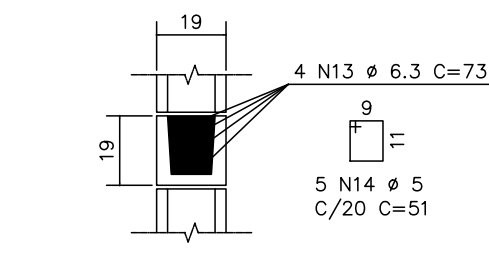
**ARMADURAS DA CAN1 (3x)**

ESC. 1: 20



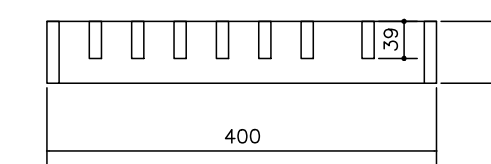
**ARMADURAS DA CAN2 (4x)**

ESC. 1: 20



**CORTE 1-1**

ESC. 1: 7.5



**PREFEITURA DE MONTE ALTO**  
DEPARTAMENTO DE CONVÊNIOS E CONGÊNERES

---

Descrição: **PAVIMENTAÇÃO ASFÁLTICA**  
DETALHES BOCA DE LOBO DUPLA

Folha: **PAV 02/04**

---

Objeto: **Obras de Infraestrutura Urbana no Município de Monte Alto/SP**

Proprietário: **Município de Monte Alto / SP**

Endereço: **Rua José Emilio dos Santos, s/nº - Jardim Alvorada**

Município: **Monte Alto** Estado: **SP**

Emenda Parlamentar Especial: **202031350009** Código: **0903-003051**

---

Autora Projeto: **Dalissa Garbin**  
Arquiteta e Urbanista  
Cau A73185-4

Gestor Financeiro: **Marcos Roberto Mantovani**  
Secretário de Finanças e Orçamento  
C.R.C. nº 08-2899230-3

Proprietário: **Jólio Paulo de Camargo Victório Rodrigues**  
Prefeito Municipal de Monte Alto

---

Escala: **INDICADA** Data: **10/07/2020** Data Última Revisão: **-** ART nº: **9359779**