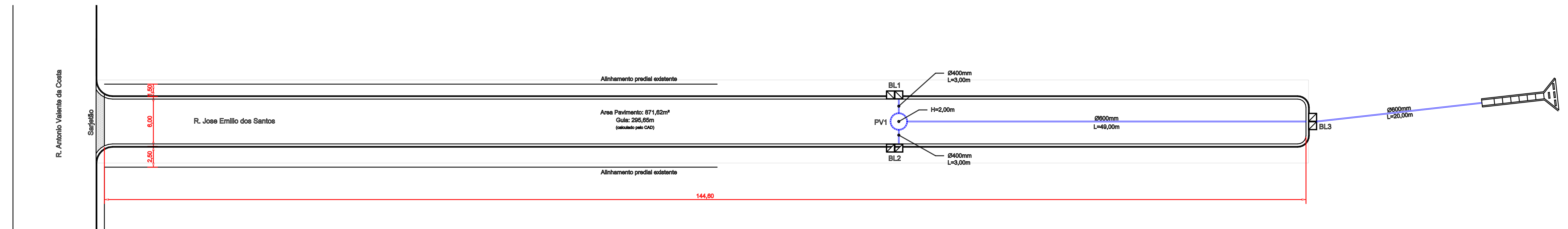
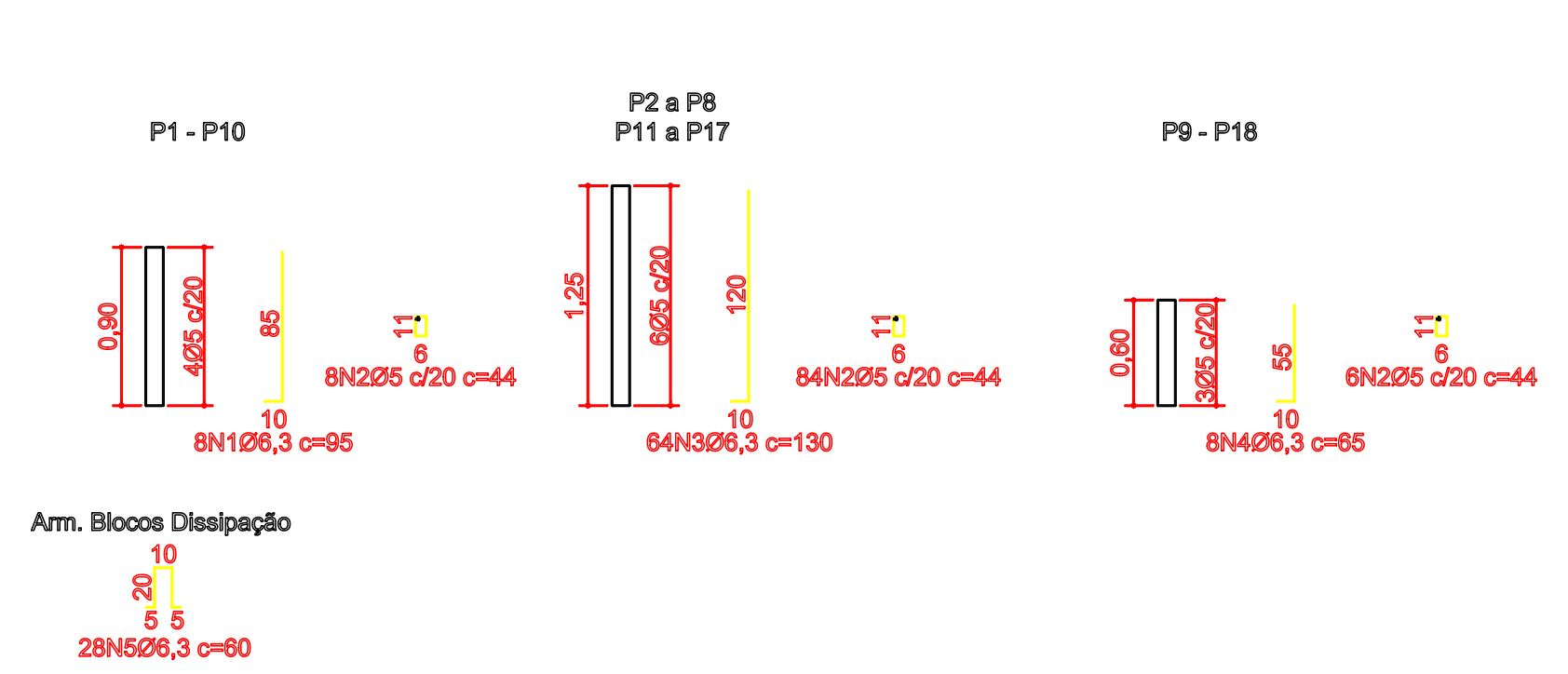


Elem.	N	Ø	Qtde	Comp. Unif.	Comp. Total
P1-P10	1	6,3	8	95	760
	2	5	8	44	352
P2 a P8 P11 a P17	3	6,3	84	130	8320
	2	5	84	44	3696
P9-P18	4	6,3	8	65	520
	2	5	6	44	264
Bl. Dissip.	5	6,3	28	60	1680
RESUMO DO AÇO					
				COMP. TOTAL	PESO TOTAL
5				4312	7,76
6,3				11280	27,64
Q-196				15,16m²	47,15
				PESO TOTAL (+10%)	
				90,80	



<b>PAVIMENTAÇÃO ASFÁLTICA</b> PROJETO DE PAVIMENTAÇÃO, DRENAGEM E ESCADA HIDRÁULICA		Folha:	<b>PAV 01/04</b>
Descrição: <b>Obra de Infraestrutura Urbana no Município de Monte Alto/SP</b>	Autora Projeto: Daniela Gerbin Arquiteta e Urbanista CR 47918-4		
Objeto: <b>Obra de Infraestrutura Urbana no Município de Monte Alto/SP</b>	Técnico Responsável: João Paulo Zerbini Engenheiro Civil CR 506.92644-0		
Proprietário: <b>Município de Monte Alto / SP</b>	Gestor Financeiro: Arthur Rogério Lucentini Diretor Geral		
Endereço: <b>Rua José Emílio dos Santos, s/nº - Jardim Alvorada</b>	Proprietário: Maria Helena Aguiar Rettondini Prefeito Municipal de Monte Alto		
Município: <b>Monte Alto</b>	Estado: <b>SP</b>	Código: <b>0903-003051</b>	
Emenda Parlamentar Especial: <b>202031350009</b>	Escala: <b>INDICADA</b>		
Data: <b>10/07/2020</b>	Data Última Revisão: <b>-</b>	ART nº: 28027230210791171	