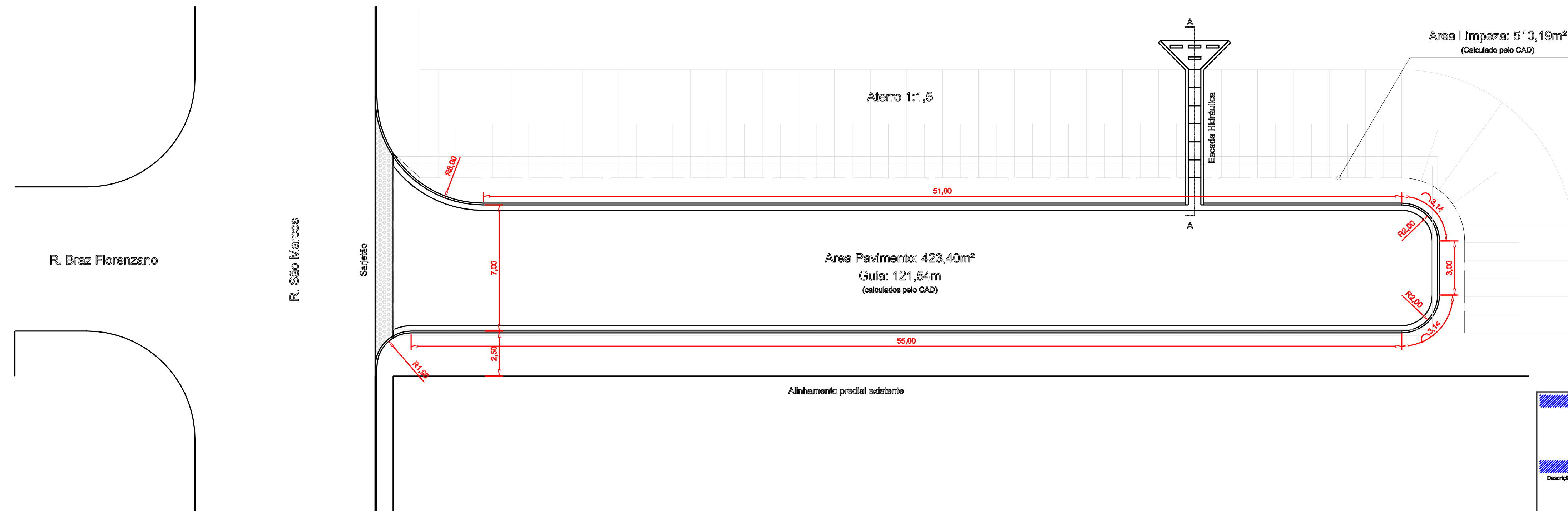
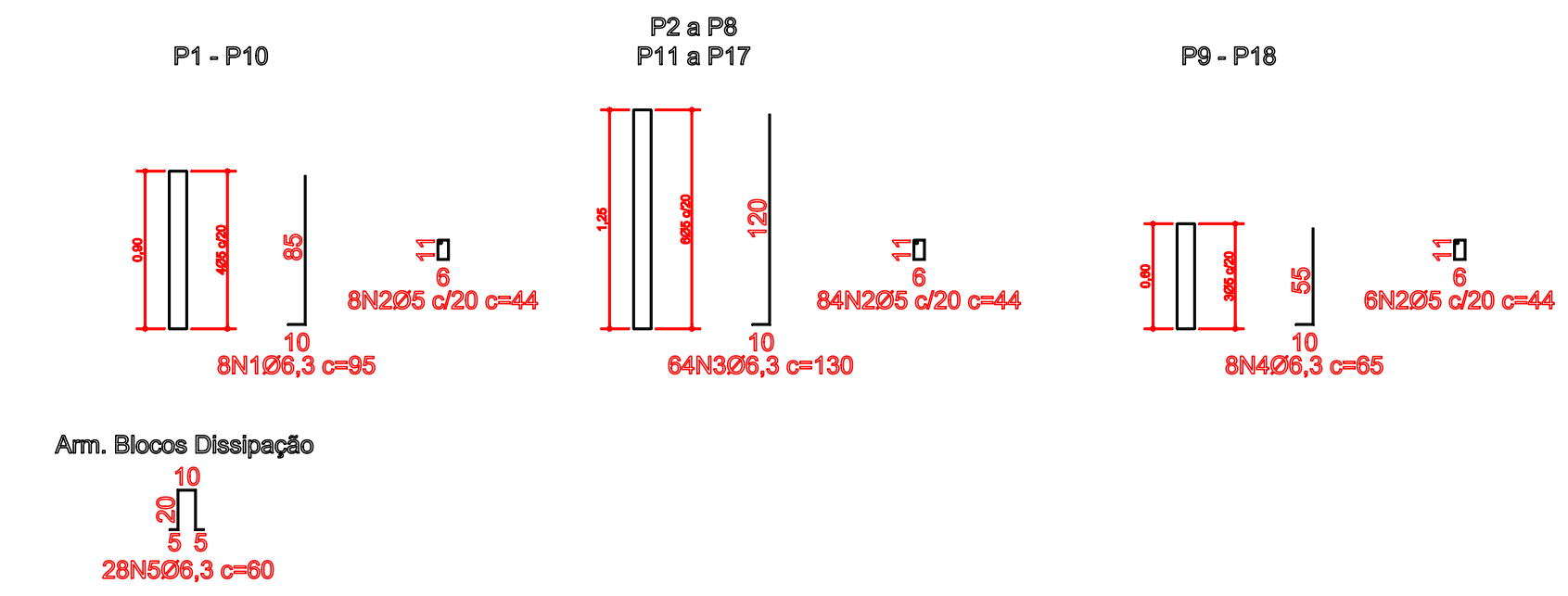


Elem.	N	Ø	Qtde	Comp. Unif.	Comp. Total
P1-P10	1	6,3	8	95	760
	2	5	8	44	352
P2 a P8 P11 a P17	3	6,3	84	130	8320
	2	5	84	44	3696
P9-P18	4	6,3	8	65	520
	2	5	6	44	264
Bl. Dissip.	5	6,3	28	60	1680
RESUMO DO AÇO					
Ø	COMP. TOTAL		PESO TOTAL		
5	4312		7,76		
6,3	11280		27,84		
Q-196	15,16m²		47,15		
PESO TOTAL (+10%)			90,80		



Descrição: <b>PAVIMENTAÇÃO ASFÁLTICA</b> PROJETO DE PAVIMENTAÇÃO, DRENAGEM E ESCADA HIDRÁULICA		Folha: <b>PAV 04/04</b>
Objeto: <b>Obras de Infraestrutura Urbana no Município de Monte Alto/SP</b> Proprietário: <b>Município de Monte Alto / SP</b> Endereço: <b>Rua Braz Florenzano, s/nº. - Vila São Francisco</b>	Autoria Projeto: <b>Juliana Cordeiro</b> Arquiteta e Urbanista CRP 47328-4 Técnico Responsável: <b>João Paulo Zerbini</b> Engenheiro Civil CRE 505.926344-0	Gestor Financeiro: <b>Arthur Rogério Lucertini</b> Diretor Contábil Proprietário: <b>Marta Helena Aguiar Riboldini</b> Prefeitura Municipal de Monte Alto
Município: <b>Monte Alto</b> Estado: <b>SP</b> Emenda Parlamentar Especial: <b>202031350009</b> Código: <b>0903-003051</b>	Escala: <b>INDICADA</b> Data: <b>10/07/2020</b> Data Última Revisão: <b>-</b> ART Nº: <b>28027230210797171</b>	