

Forma do pavimento FUNDAÇÕES (Nível 0)
escala 1:100

Vigas			
Nome	Seção (cm)	Elevação (cm)	Nível (cm)
VB1	25x30	0	0
VB2	14x30	0	0
VB3	14x30	0	0
VB4	14x30	0	0
VB5	14x30	0	0
VB6	14x30	0	0
VB7	14x30	0	0
VB8	14x30	0	0
VB9	25x30	0	0
VB10	14x30	0	0
VB11	14x30	0	0
VB12	14x30	0	0
VB13	14x30	0	0
VB14	25x30	0	0
VB15	14x30	0	0

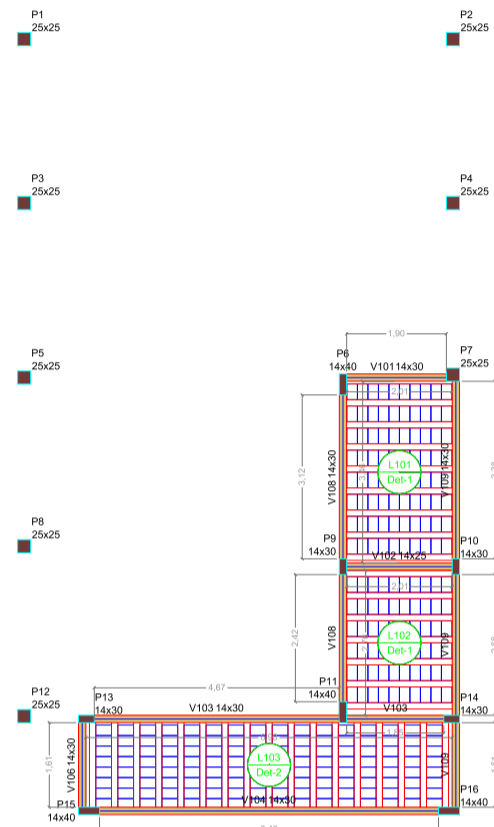
Características dos materiais		
Esq.	Esq.	
250	241500	

Dimensão máxima do agregado = 19 mm

Pilares			
Nome	Seção (cm)	Elevação (cm)	Nível (cm)
P1	25x25	0	0
P2	25x25	0	0
P3	25x25	0	0
P4	25x25	0	0
P5	25x25	0	0
P6	14x40	0	0
P7	25x25	0	0
P8	25x25	0	0
P9	14x30	0	0
P10	14x30	0	0
P11	14x40	0	0
P12	25x25	0	0
P13	14x30	0	0
P14	14x30	0	0
P15	14x40	0	0
P16	14x30	0	0
P17	14x30	0	0
P18	14x30	0	0
P19	14x30	0	0

Legenda dos pilares	
	Pilar que mora
	Pilar que passa

Legenda das vigas e paredes	
	Viga



Forma do pavimento LAJE (Nível 392)
escala 1:100

Vigas			
Nome	Seção (cm)	Elevação (cm)	Nível (cm)
V101	14x30	0	392
V102	14x25	0	392
V103	14x30	0	392
V104	14x30	0	392
V105	14x20	0	392
V106	14x30	0	392
V107	14x20	0	392
V108	14x30	0	392
V109	14x30	0	392

Lajes							
Nome	Tipo	Altura (cm)	Elevação (cm)	Nível (cm)	Peso próprio (kgf/cm²)	Sobrecarga (kgf/m²)	
L101	Treliçada 1D	12	0	392	280	182	200
L102	Treliçada 1D	12	0	392	280	182	200
L103	Treliçada 1D	12	0	392	280	182	200

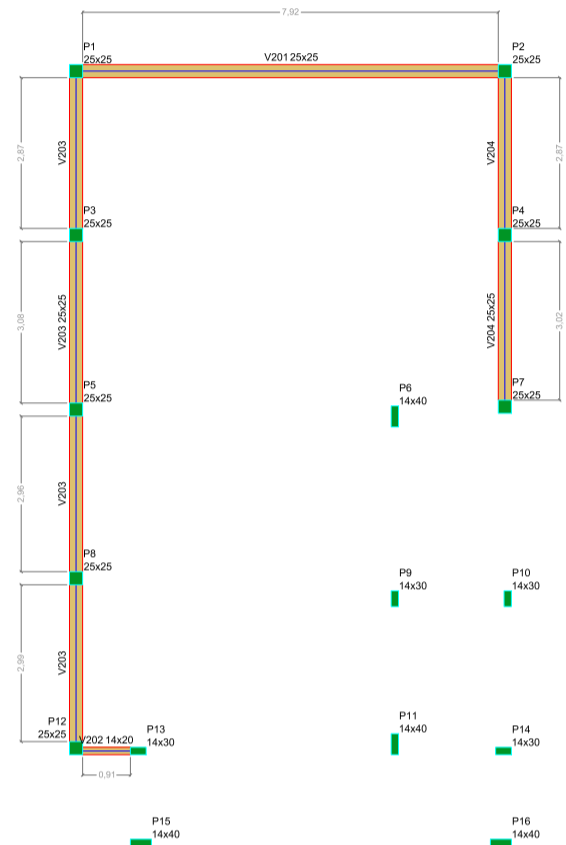
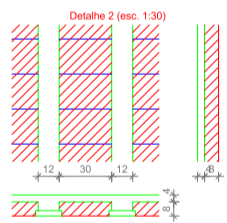
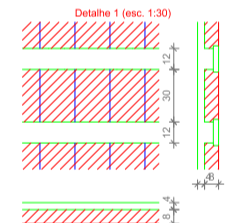
Características dos materiais		
Esq.	Esq.	
250	241500	

Dimensão máxima do agregado = 19 mm

Pilares			
Nome	Seção (cm)	Elevação (cm)	Nível (cm)
P1	25x25	0	392
P2	25x25	0	392
P3	25x25	0	392
P4	25x25	0	392
P5	25x25	0	392
P6	14x40	0	392
P7	25x25	0	392
P8	25x25	0	392
P9	14x30	0	392
P10	14x30	0	392
P11	14x40	0	392
P12	25x25	0	392
P13	14x30	0	392
P14	14x30	0	392
P15	14x40	58	450
P16	14x40	58	450
P17	14x30	0	392
P18	14x30	0	392
P19	14x30	0	392

Legenda dos pilares	
	Pilar que mora
	Pilar que passa

Legenda das vigas e paredes	
	Viga



Forma do pavimento COBERTURA (Nível 450)
escala 1:100

Vigas			
Nome	Seção (cm)	Elevação (cm)	Nível (cm)
V201	25x25	0	450
V202	14x20	0	450
V203	25x25	0	450
V204	25x25	0	450

Características dos materiais		
Esq.	Esq.	
250	241500	

Dimensão máxima do agregado = 19 mm

Pilares			
Nome	Seção (cm)	Elevação (cm)	Nível (cm)
P1	25x25	0	450
P2	25x25	0	450
P3	25x25	0	450
P4	25x25	0	450
P5	25x25	0	450
P6	14x40	0	450
P7	25x25	0	450
P8	25x25	0	450
P9	14x30	0	450
P10	14x30	0	450
P11	14x40	0	450
P12	25x25	0	450
P13	14x30	0	450
P14	14x30	0	450
P15	14x40	58	508
P16	14x40	58	508

Legenda dos pilares	
	Pilar que mora

Legenda das vigas e paredes	
	Viga

Rua Santos Dumont, nº 206, Vila Ercília
São José do Rio Preto / SP
Fone: (17) 4141-4351

Descrição: **ESTRUTRA**
INFRAESTRUTURA E SUPERESTRUTURA: FORMAS

Folha: **EST 02/05**

Objeto: APOIO A PROJ. DE INFRA. TURÍSTICA - REFORMA DE EDIF. PI IMPLANT. DO CENTRO DE APOIO AO TURISTA

Proprietário: MUNICÍPIO DE MONTE ALTO - SP

Endereço: RUA DR. RAUL DA ROCHA MEDEIROS, N° 1.490

Município: MONTE ALTO Estado: SP

Matrícula / Transcrição: 30.524 Contrato de Repasse: 1058625-14/2018

Coordenadas Geográficas / SAD69: 21°15'41.4"S ; 48°29'49.6"W

Escala: INDICADA Data: 30/10/2019 Data Última Revisão: 27/02/2020 ART n°: 2.802.723.020.025.670-3

Autor Projeto: BRUNA DAYARA AGUIAR CARDOSO
Engenheira Civil
CREA: 007.902.2004-09

Proprietário: JOÃO PAULO DE CAMARGO VICTORIO RODRIGUES
RESPONSÁVEL PELA APROVAÇÃO