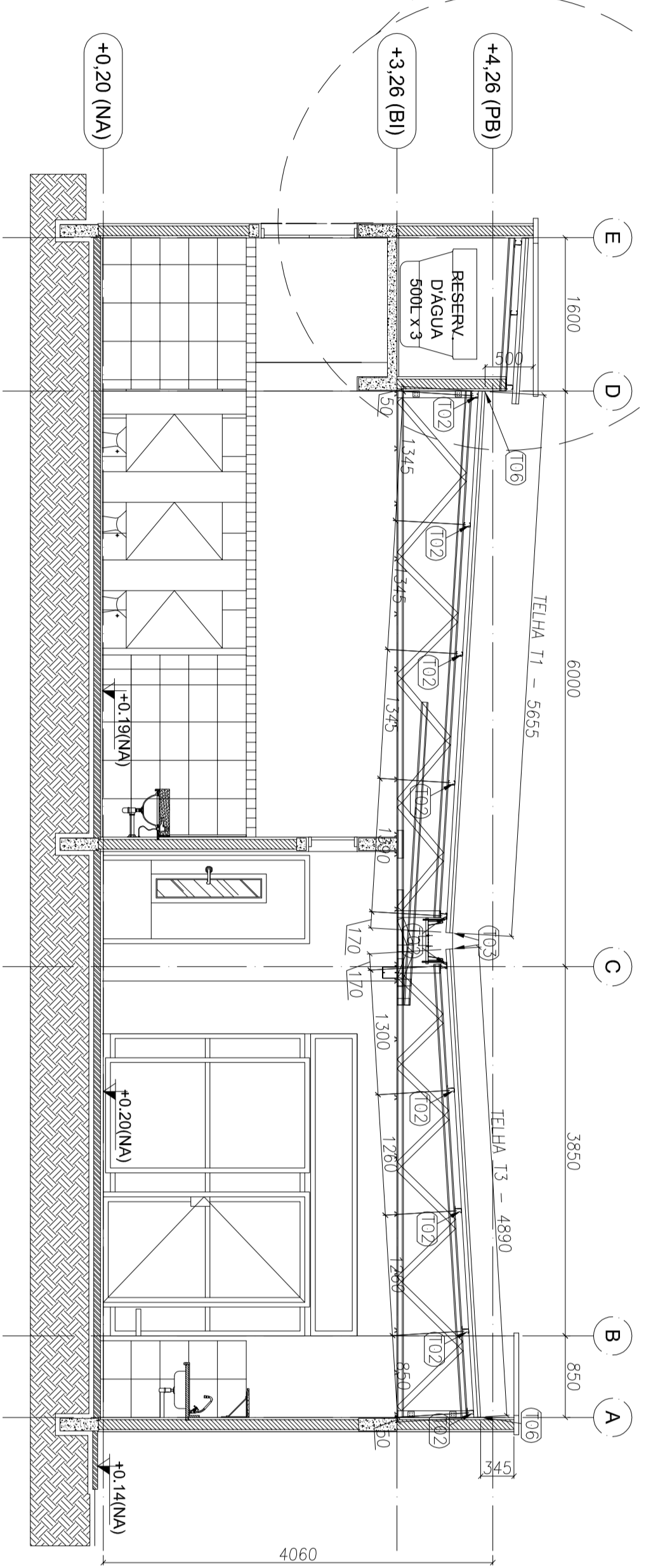
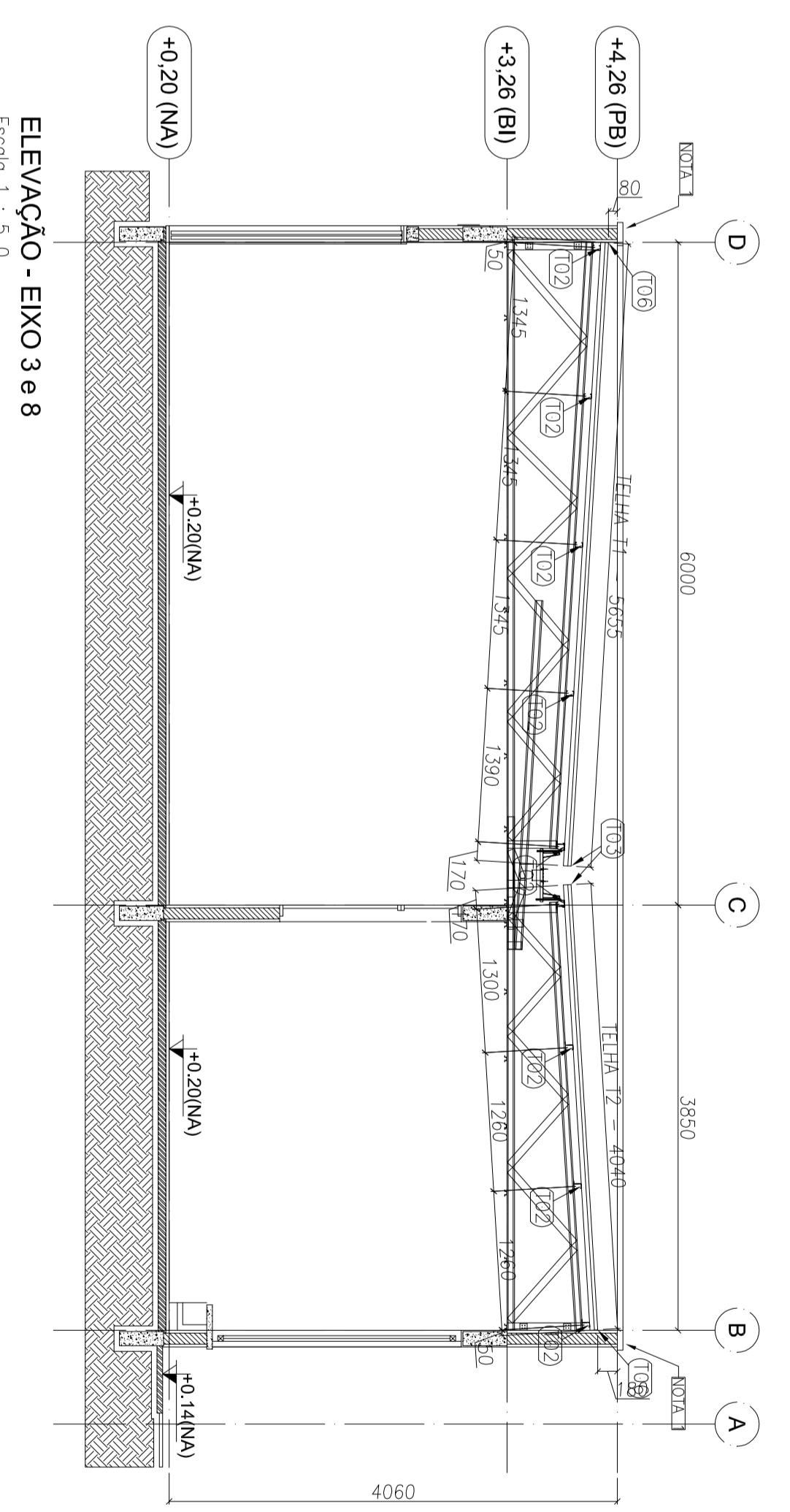


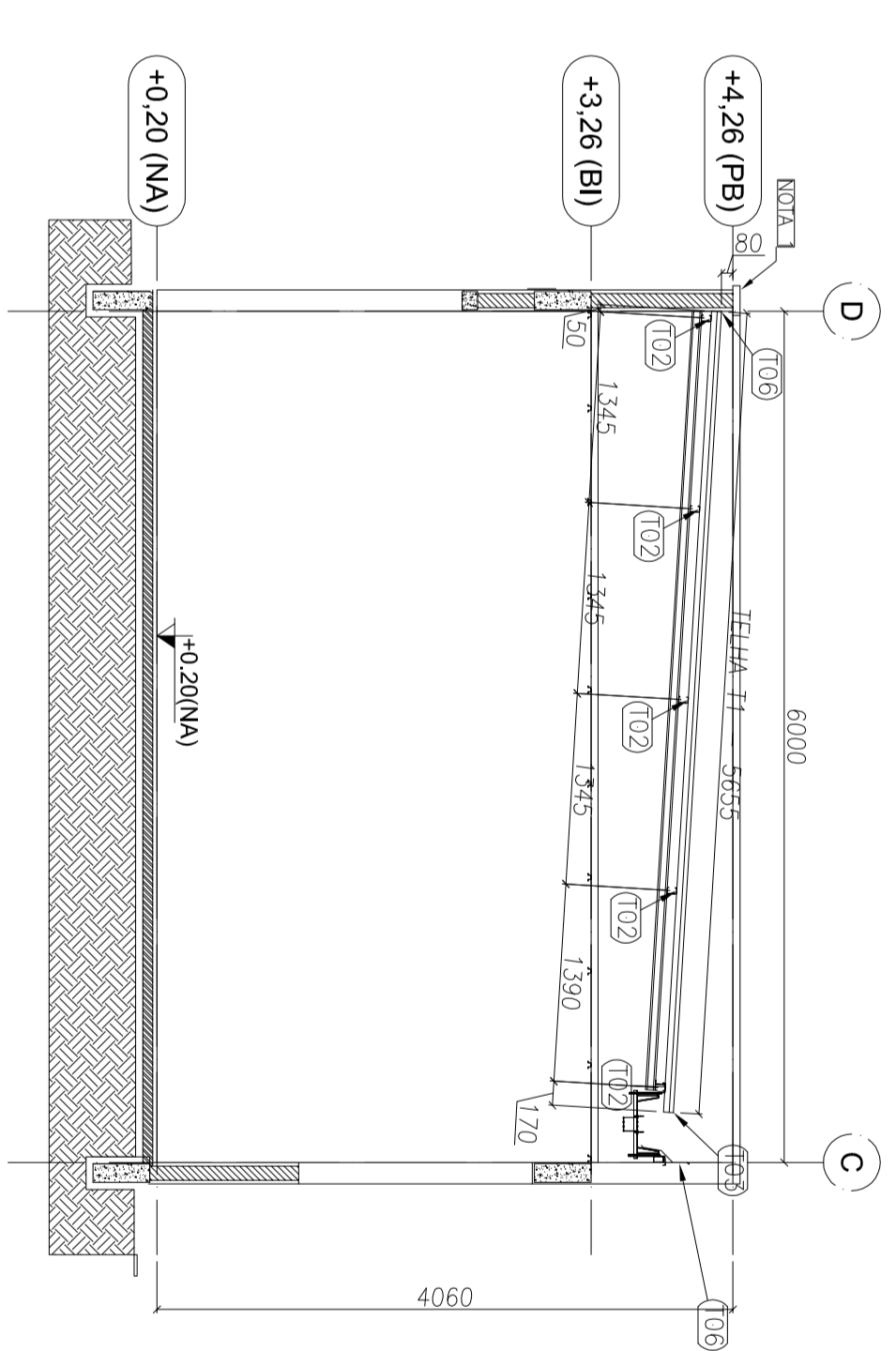
PLANTA DE COBERTURA - TELHAS
Escala 1:300



ELEVÇÃO - EIXO 4 e 7
Escala 1:300



ELEVÇÃO - EIXO 3 e 8
Escala 1:300



ELEVÇÃO - EIXO 1 e 10
Escala 1:300

LISTA DE TELHAS

ITEM	TIC	PR	COMP. (cm)	QUANT. (unid.)
1	1	SOTELHA PR 30MM - BALANÇO - 0,50 X 0,8MM	5650	8
2	12	SOTELHA PR 30MM - BALANÇO - 0,50 X 0,8MM	4800	5
3	13	SOTELHA PR 30MM - BALANÇO - 0,50 X 0,8MM	1735	5
4	14	SOTELHA PR 30MM - BALANÇO - 0,50 X 0,8MM		
TOTAL (unid.)				1818

ACABAMENTOS

ITEM	DESCRÇÃO	UNIDADE	QUANT.
1	CUMEBERA DE TELA (M.50 BAL.5002) (M.5003)	PC	40
2	ACABAMENTO LATERAL (M.50 BAL.5002) (M.5003)	PC	12
3	FINACABADA (M.50 BAL.5002) (M.5003)	PC	2
4	ACABAMENTO FINAL (M.50 BAL.5002) (M.5003)	PC	40

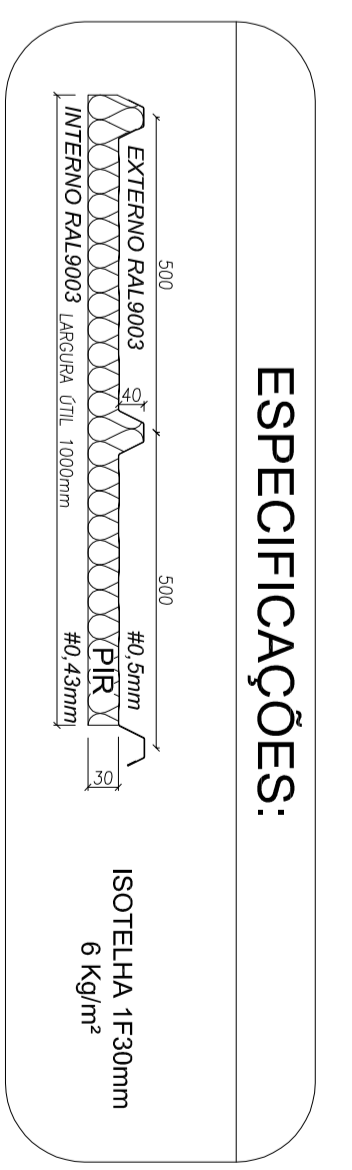
CAIXA

ITEM	DESCRÇÃO	UNIDADE	QUANT.
5	CAIXA (M.50 GALVALUM) (CAVALUM)	PC	6
6	TAMPA DA CAIXA (M.50 GALVALUM) (GALVALUM)	PC	2
7	PARAFUSO DE CAIXA 1 (M.50 BAL.5002) (M.5003)	PC	20
8	SUPORTE DE CAIXA 1 (M.50 BAL.5002) (M.5003)	PC	20
9	SUPORTE DE CAIXA 2 (M.50 BAL.5002) (M.5003)	PC	40
10	SUPORTE DE CAIXA 3 (M.50 BAL.5002) (M.5003)	PC	20
11	CAIXA 1 (M.50 GALVALUM)	PC	20
12	CAIXA 2 (M.50 GALVALUM)	PC	20
13	CAIXA 3 (M.50 GALVALUM)	PC	20
14	BARRA ALCANTARA 3/8" (PC de 25MM)	PC	40

FINACABOS

ITEM	DESCRÇÃO	UNIDADE	QUANT.
15	PARAFUSO 1/4" (M.50 GALVALUM)	PC	800
16	PARAFUSO 3/8" (M.50 GALVALUM)	PC	10
17	PARAFUSO DE FIXAÇÃO DE FIM	PC	30
18	PARAFUSO DE FIXAÇÃO DE FIM	PC	12
19	FINA DE VERMAÇÃO PLACATE (M.50 GALVALUM)	PC	30
20	REBITE HERMETICO 40X 3MM	PC	30

NOTAS
1 - O valor de cada unidade entre a cumeeira mais a lateral e a lateral e 80 mm, portanto a lateralizada deve ser adicionada ao valor do comprimento das telhas.
2 - O valor de cada unidade entre a cumeeira mais a lateral e a lateral e 80 mm, portanto a lateralizada deve ser adicionada ao valor do comprimento das telhas.
Indicador do eixo E



FNDE Fundo Nacional de Educação
Ministério da Educação
BRASIL GOVERNO FEDERAL
PATRIAL EDUCACIONAL

PROJETO PADRÃO - FNDE

PROJETO PADRÃO - FNDE

PROJETO DE ESTRUTURA

MODULO DE EDUCACAO INFANTIL

COBERTURA

PLANTA DE COBERTURA E ELEVAÇÕES

SMT

04/05