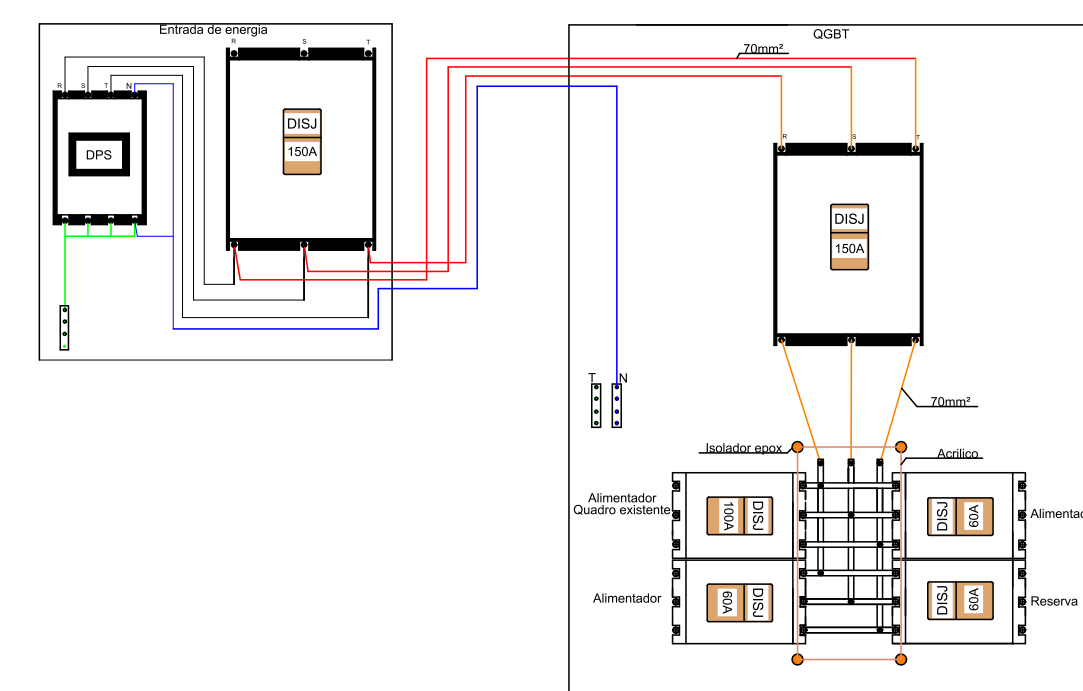


Quadro de cargas Q01

DESCRIÇÃO	Pot	Tensão		I	Disj	Secção	Fases	Distribuidor	Q01	
		W	V						A	mm²
AR-1 CONDICIONADO	1600	220	7,27	16	2,5	"	"	1	"	"
AR-2 CONDICIONADO	1600	220	7,27	16	2,5	"	"	2	"	"
AR-3 CONDICIONADO	1600	220	7,27	16	2,5	"	"	3	"	"
AR-4 CONDICIONADO	1600	220	7,27	16	2,5	"	"	4	"	"
AR-5 CONDICIONADO	1600	220	7,27	16	2,5	"	"	5	"	"
AR-6 CONDICIONADO	1600	220	7,27	16	2,5	"	"	6	"	"
AR-7 CONDICIONADO	1600	220	7,27	16	2,5	"	"	7	"	"
AR-8 CONDICIONADO	1600	220	7,27	16	2,5	"	"	8	"	"
AR-9 CONDICIONADO	1600	220	7,27	16	2,5	"	"	9	"	"
AR-10 CONDICIONADO	1600	220	7,27	16	2,5	"	"	10	"	"
AR-11 CONDICIONADO	1600	220	7,27	16	2,5	"	"	11	"	"
AR-12 CONDICIONADO	1600	220	7,27	16	2,5	"	"	12	"	"
AR-13 CONDICIONADO	1600	220	7,27	16	2,5	"	"	13	"	"
AR-14 CONDICIONADO	1600	220	7,27	16	2,5	"	"	14	"	"

Quadro de cargas Q02

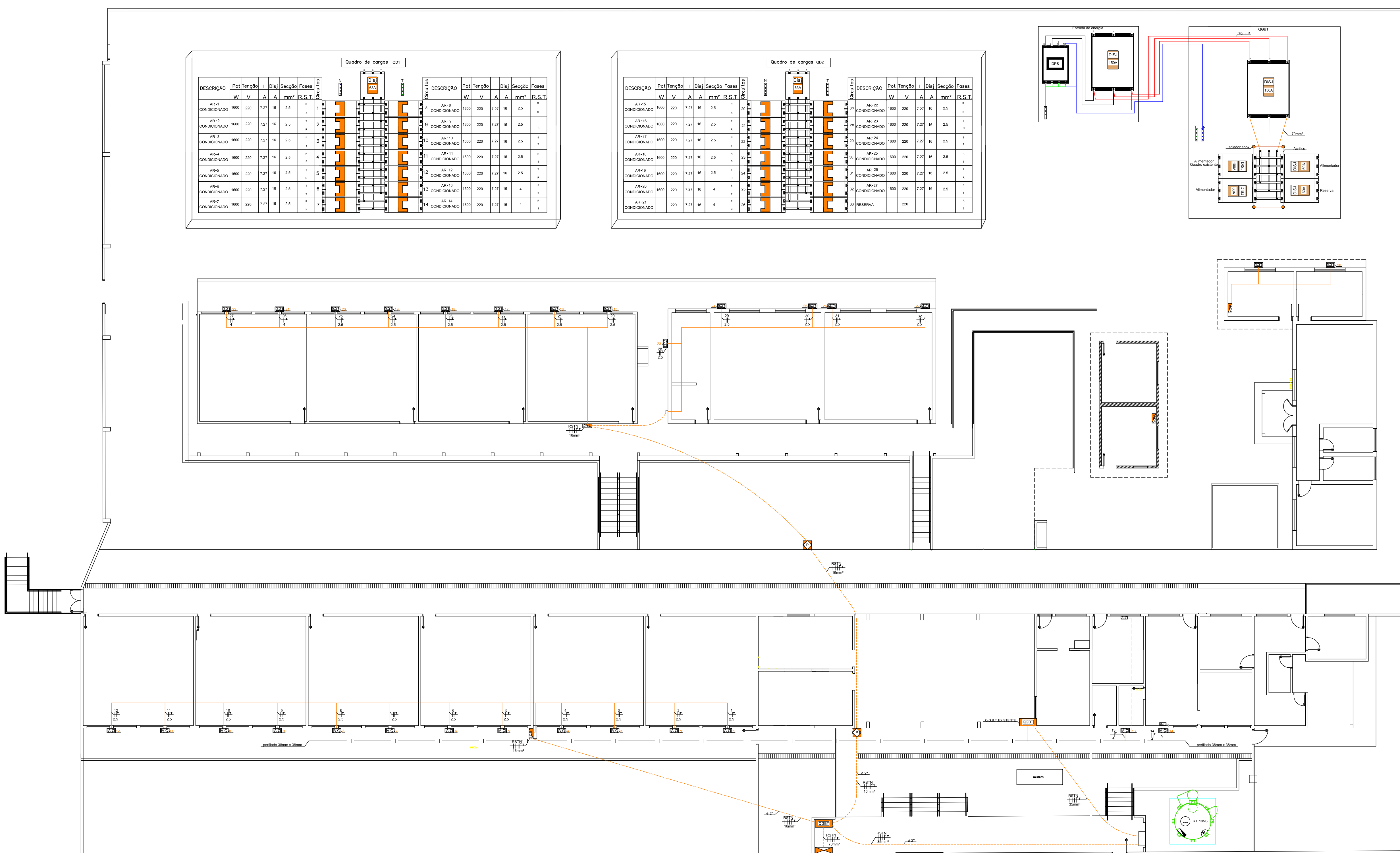
DESCRIÇÃO	Pot	Tensão		I	Disj	Secção	Fases	Distribuidor	Q02	
		W	V						A	mm²
AR-15 CONDICIONADO	1600	220	7,27	16	2,5	"	"	15	"	"
AR-16 CONDICIONADO	1600	220	7,27	16	2,5	"	"	16	"	"
AR-17 CONDICIONADO	1600	220	7,27	16	2,5	"	"	17	"	"
AR-18 CONDICIONADO	1600	220	7,27	16	2,5	"	"	18	"	"
AR-19 CONDICIONADO	1600	220	7,27	16	2,5	"	"	19	"	"
AR-20 CONDICIONADO	1600	220	7,27	16	2,5	"	"	20	"	"
AR-21 CONDICIONADO	220	220	7,27	16	4	"	"	21	"	"
RESERVA	220	220	7,27	16	4	"	"	22	"	"



Legenda

- Entrada de energia
- Quadro de cargas-1.50m-do piso
- QGBT-Quadro geral de baixa tensão
- Caixa de passagem embutida no piso
- Tubulação elétrica embutida no piso (envolvida)
- Cabo flexível pp

Base
 Meio
 Terra
 Retorno



RUA ATAIR CÂNDIDO TRINDADE, 360 – JD. ALVORADA

PROJETO ELÉTRICO

OBJETO	Projeto Elétrico Emeb Juventina de O. Penna Campos
PROPRIETARIO	PREFEITURA MUNICIPAL DE MONTE ALTO
ENDEREÇO	Rua: Atair Cândido Trindade Nº. 360
	Bairro Jardim Alvorada
ESCALA	1/100
MONTE ALTO SP	
PREFEITURA MUNICIPAL DE MONTE ALTO	
RUBENS BENEDITO DA SILVA RESPONSÁVEL TÉCNICO CFT-0301958832 (16)-997093838	

SITUAÇÃO (sem escola)

RUA ATAIR CÂNDIDO TRINDADE

RUA ALVARO DE ARAÚJO

RUA ALVARO DE ARAÚJO

RUA ALVARO DE ARAÚJO