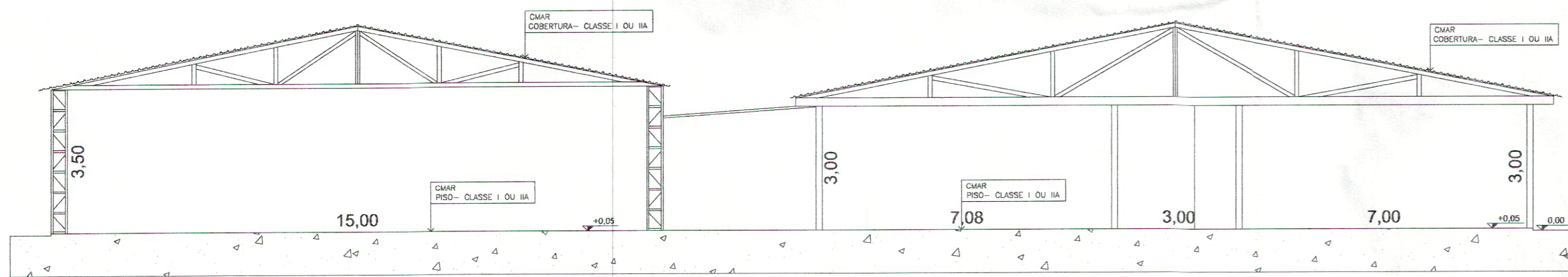
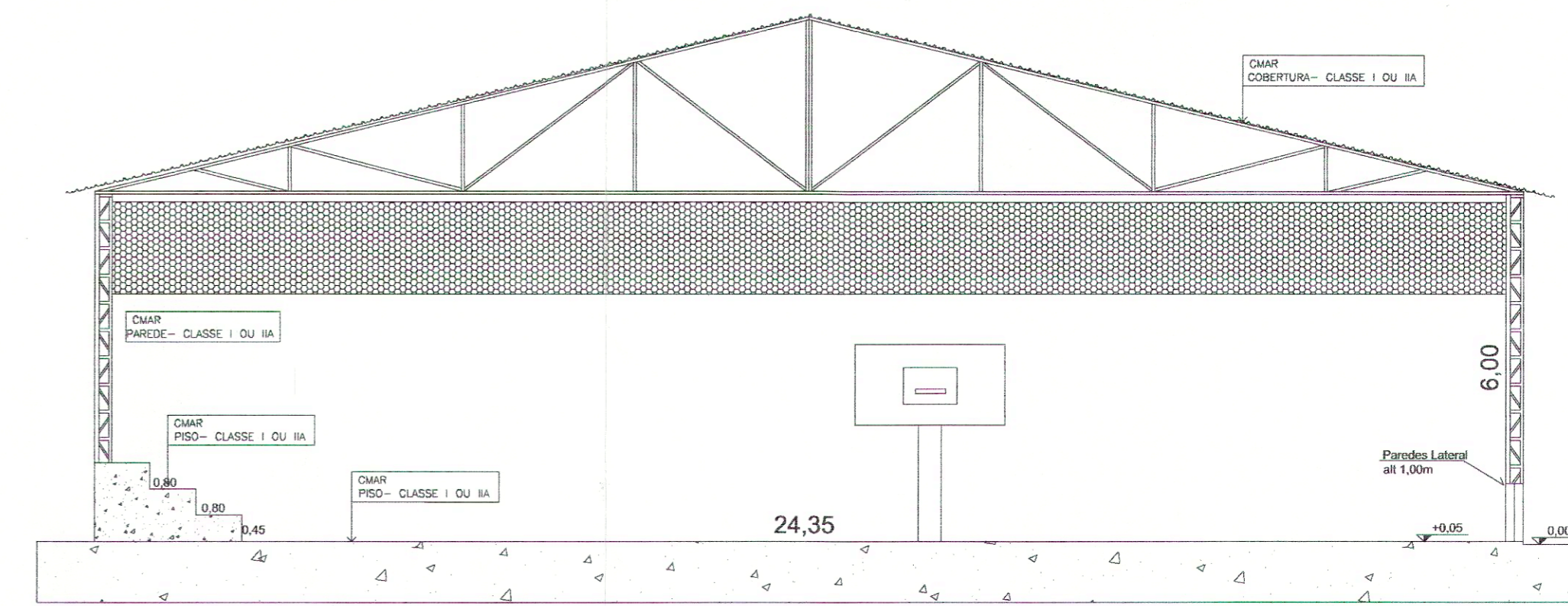


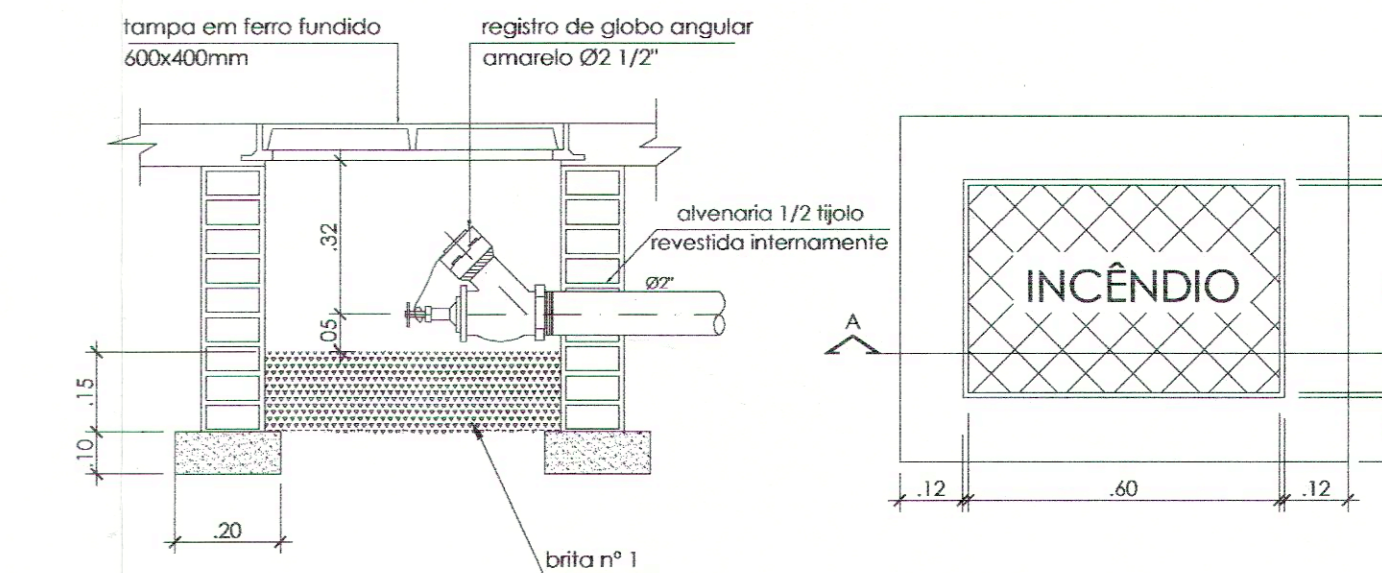
Planta das Med Seg Escola
Esc 1:100



Corte BB
Esc 1:100



Corte AA
Esc 1:100

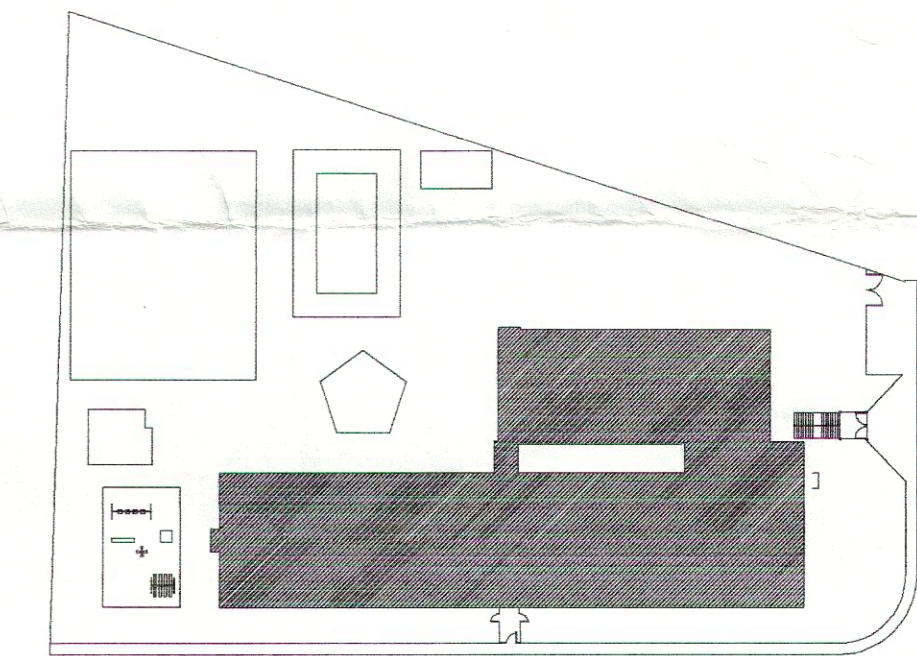


CORTE AA
Sem escala

PLANTA
Sem escala

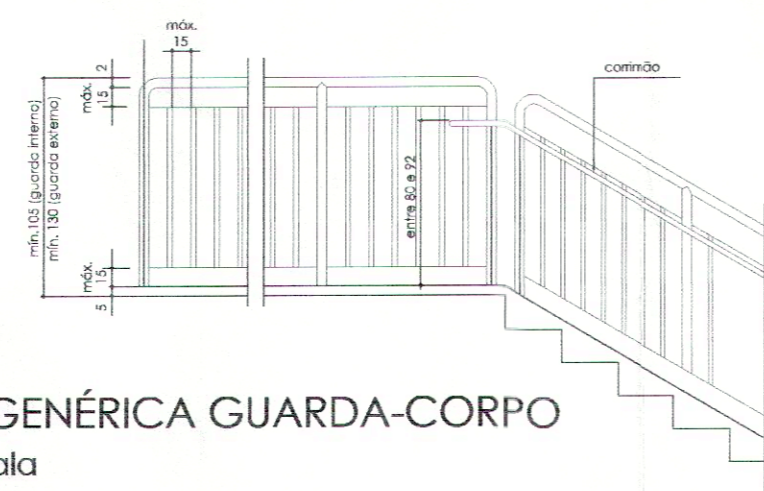
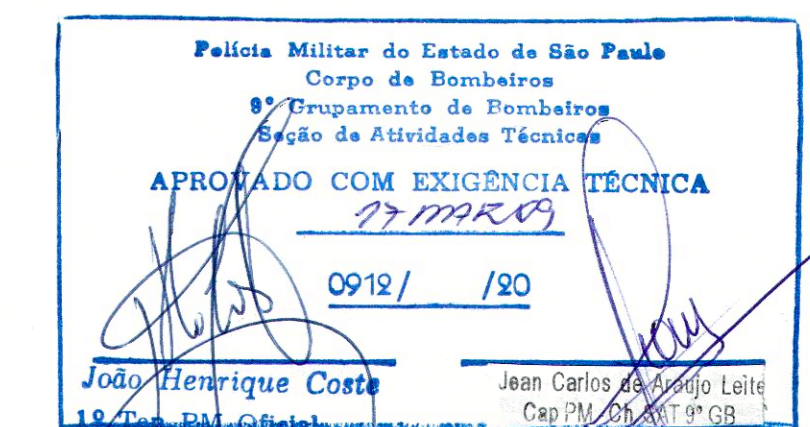
OBS.: AS TUBULAÇÕES DE INCÊNDIO DEVERÃO SER PINTADAS EM VERMELHO E AS VÁLVULAS E REGISTROS EM AMARELO

Det. Registro de Recalque
Sem Escala



9.º GB SAT Rib. Preto

A APROVAÇÃO DO PROJETO SE REFERE SOMENTE A PROTEÇÃO CONTRA INCÊNDIO, NÃO IMPLICANDO POR PARTE DO CORPO DE BOMBEIROS NA LEGALIZAÇÃO DA ÁREA OU UTILIZAÇÃO DO SOLO



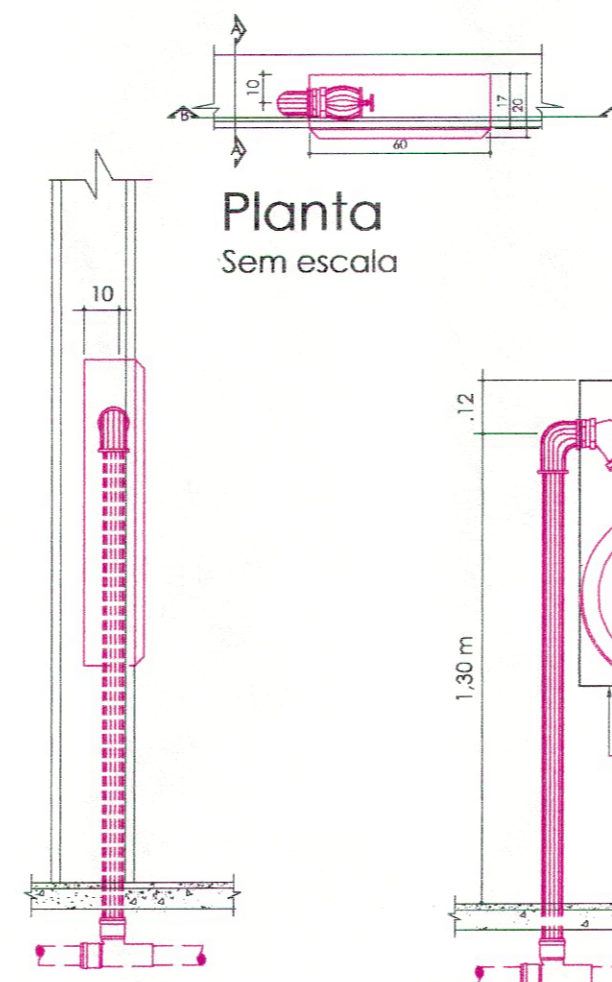
VISTA GENÉRICA GUARDA-CORPO
sem escala

NOTAS - GUARDA CORPO

- O guarda corpo deverá ter longarimas e assombrados resistentes a 1200 Pa.
- Deverá resistir a 730N/m aplicada a 1,05m de altura (transmitida por contínuo).
- As guardas em áreas internas (cobertas), devem ter altura mín. 1,05m e em áreas externas (descobertas) altura mín. 1,30m.
- As guardas vazadas devem:
 - ter balaústres verticais, longarimas intermediárias, grades, telas, vidros de segurança laminados ou aramados e outras, de modo que uma esfera de 15cm de diâmetro não possa passar por nenhuma abertura;
 - ser isentas de saliências, reentrâncias ou quaisquer elementos que possam enganchar em roupas;
 - ser constituídas por materiais não estilhaçáveis, exigindo-se o uso de vidros aramados ou de segurança laminados, se for o caso.

NOTAS - CORRIMÃO

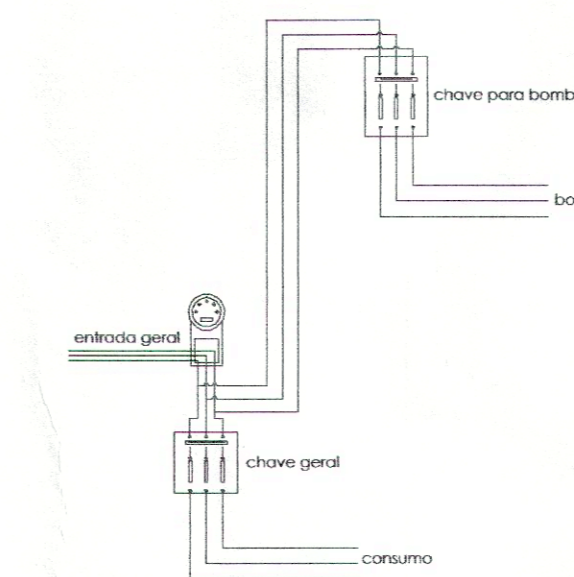
- Ser obrigatoriamente colocado em ambos os lados da escada;
- Ser constituído de forma a permitir contínuo escorregamento das mãos ao longo do comprimento;
- O contínuo deve resistir a uma carga de 900N, aplicada em qualquer ponto;
- Ser isento de saliências, reentrâncias ou quaisquer elementos que possam enganchar em roupas;



Vista A
Sem escala

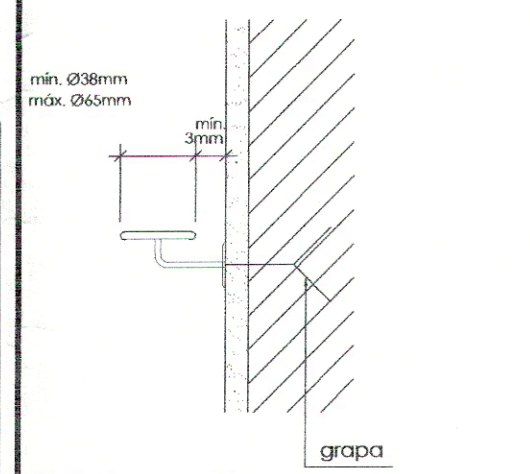
Corte B-B
Sem escala

Detalhe de Inst. do Hidrante
Sem escala

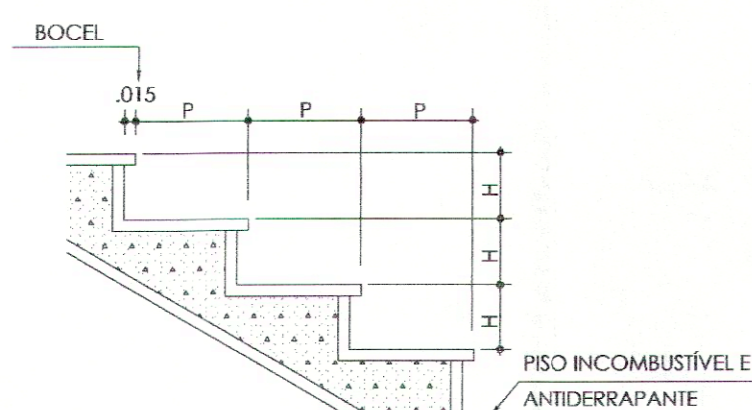


Det. de ligação da bomba de incêndio
Sem escala

esp.	cor
1	0,30
2	0,40
3	0,40
4	0,20
5	0,15
6	0,15
7	0,15
8	0,15
9	0,15
10	0,40
11	0,20
12	0,15
13	0,15
14	0,15
15	0,10
16	0,35
17	0,20
18	0,15
19	0,15
20	0,15
21	0,15
22	0,15
23	0,15
24	0,15
25	0,15
26	0,15
27	0,15
28	0,15
29	0,15
30	0,15
31	0,15
32	0,15
33	0,15
34	0,15
35	0,15
36	0,15
37	0,15
38	0,15
39	0,15
40	0,15
41	0,15
42	0,15
43	0,15
44	0,15
45	0,15
46	0,15
47	0,15
48	0,15
49	0,15
50	0,15
51	0,15
52	0,15
53	0,15
54	0,15
55	0,15
56	0,15
57	0,15
58	0,15
59	0,15
60	0,15
61	0,15
62	0,15
63	0,15
64	0,15
65	0,15
66	0,15
67	0,15
68	0,15
69	0,15
70	0,15
71	0,15
72	0,15
73	0,15
74	0,15
75	0,15
76	0,15
77	0,15
78	0,15
79	0,15
80	0,15
81	0,15
82	0,15
83	0,15
84	0,15
85	0,15
86	0,15
87	0,15
88	0,15
89	0,15
90	0,15
91	0,15
92	0,15
93	0,15
94	0,15
95	0,15
96	0,15
97	0,15
98	0,15
99	0,15
100	0,15



DETALHE 3
FIXAÇÃO EM ALVENARIA
sem escala



DET. DEGRAUS DA ESCADA
sem escala

Folha 2/3	Projeto de Proteção Contra Incêndios	Esc. - indicações
Planta Baixa	Assunto: PROJETO TÉCNICO DE PROTEÇÃO CONTRA INCÊNDIO	
Detalhes	Ocupação: Edifício Escolar	
Cortes	Local: Rua Inocêncio Ferraz de Arruda, 51	
	Proprietário: Prefeitura Municipal de Monte Alto	
	Resp. Técnico: Fabio Derenzi Belodi	
	Área do Terreno: 7.280,79m²	Área Construída: 2.829,55m²