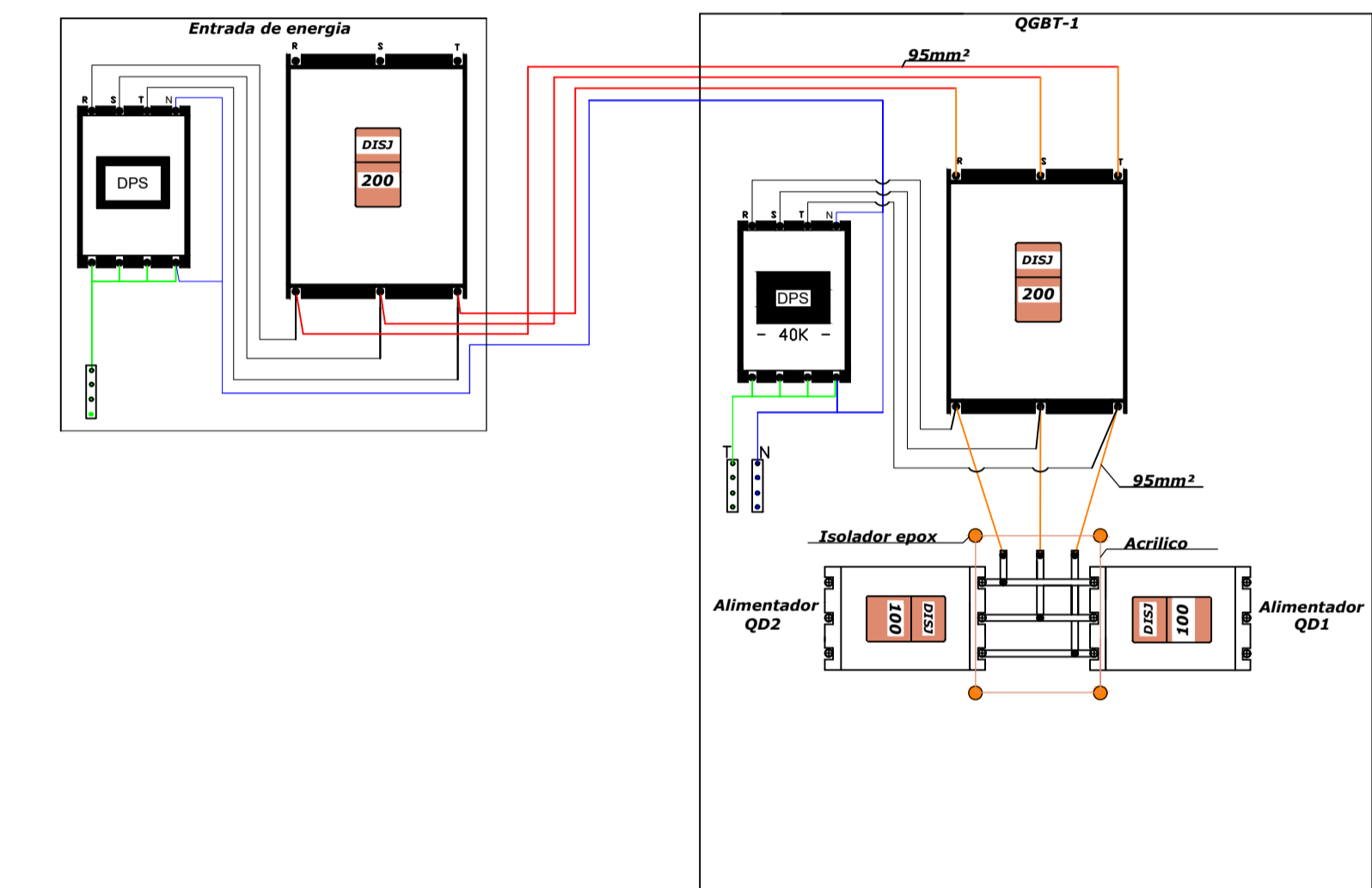
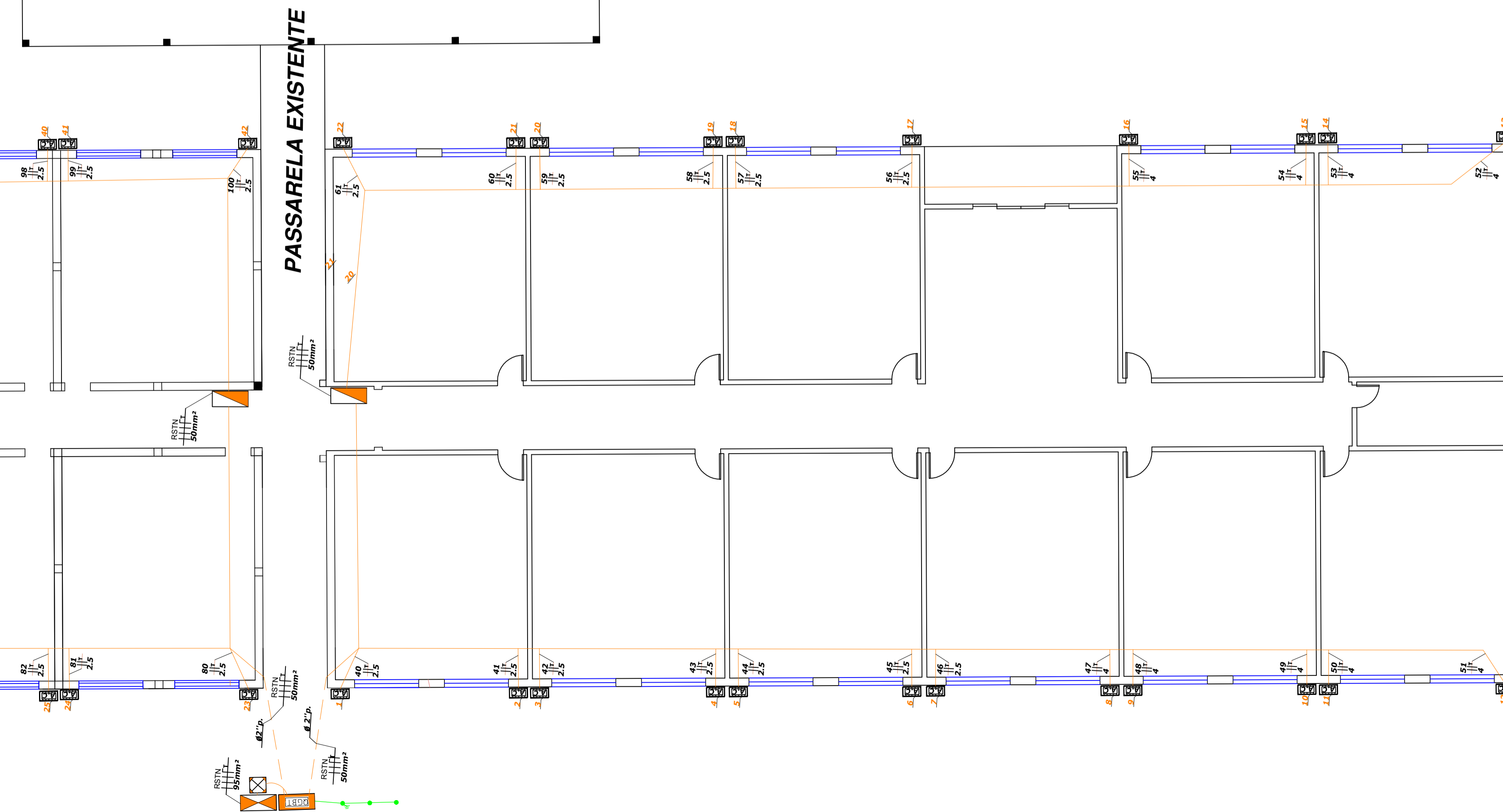
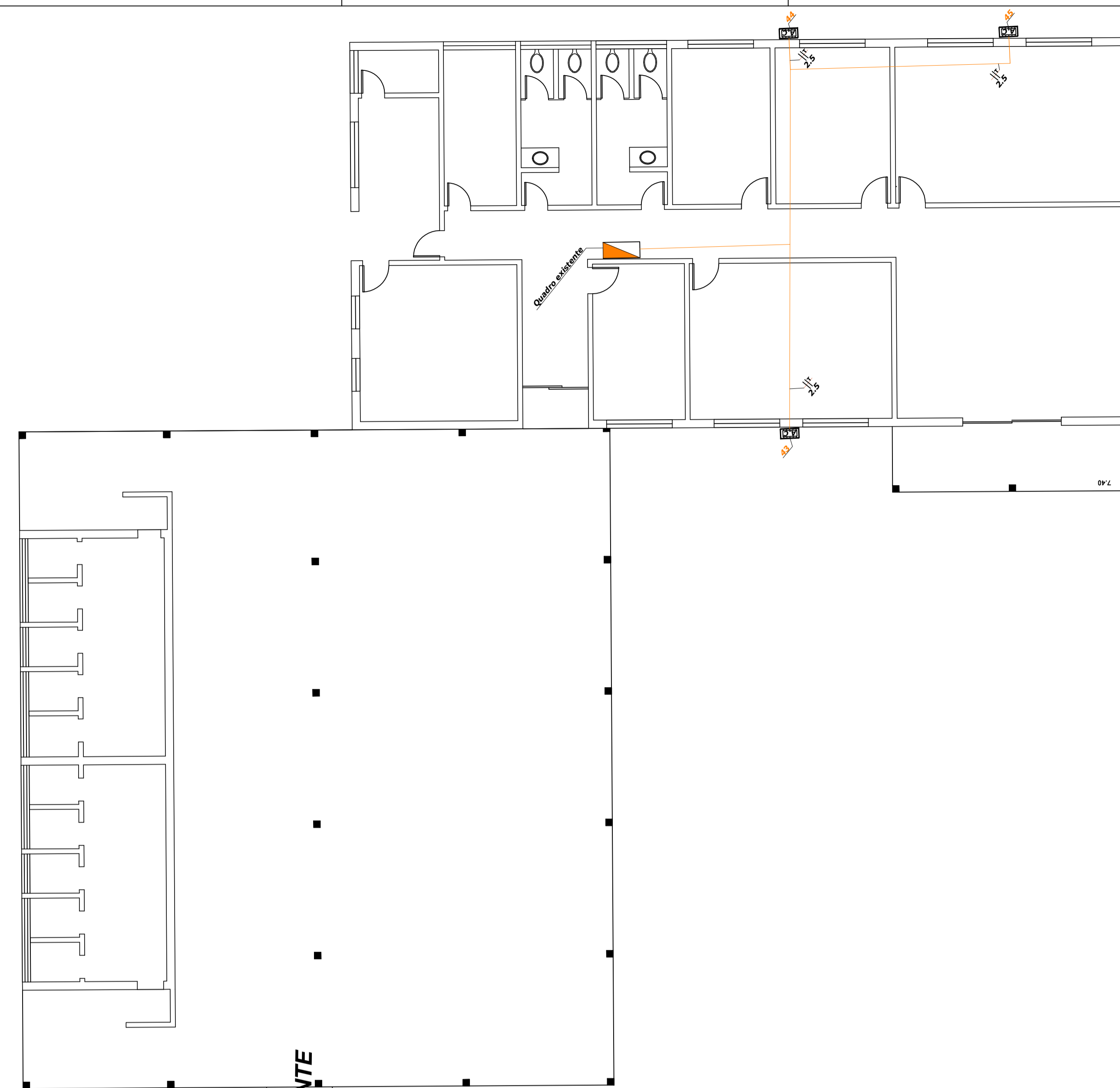


Quadro de cargas QD1

| DESCRIÇÃO | Pot | | | I | Disj | Secção | Fases | Circuitos | Circuito | DESCRIÇÃO | Pot | | | I | Disj | Secção | Fases |
|--------------------|------|-----|------|----|------|--------|-------|-----------|----------|--------------------|------|-----|------|----|------|--------|-------|
| | W | V | A | | | | | | | | W | V | A | | | | |
| AR-1 CONDICIONADO | 1600 | 220 | 7,27 | 16 | 2,5 | R | S | 40 | 51 | AR-12 CONDICIONADO | 1600 | 220 | 7,27 | 16 | 4 | R | S |
| AR-2 CONDICIONADO | 1600 | 220 | 7,27 | 16 | 2,5 | T | R | 41 | 52 | AR-13 CONDICIONADO | 1600 | 220 | 7,27 | 16 | 4 | T | R |
| AR-3 CONDICIONADO | 1600 | 220 | 7,27 | 16 | 2,5 | S | T | 42 | 53 | AR-14 CONDICIONADO | 1600 | 220 | 7,27 | 16 | 4 | S | T |
| AR-4 CONDICIONADO | 1600 | 220 | 7,27 | 16 | 2,5 | R | S | 43 | 54 | AR-15 CONDICIONADO | 1600 | 220 | 7,27 | 16 | 4 | R | S |
| AR-5 CONDICIONADO | 1600 | 220 | 7,27 | 16 | 2,5 | T | R | 44 | 55 | AR-16 CONDICIONADO | 1600 | 220 | 7,27 | 16 | 4 | T | R |
| AR-6 CONDICIONADO | 1600 | 220 | 7,27 | 16 | 2,5 | S | T | 45 | 56 | AR-17 CONDICIONADO | 1600 | 220 | 7,27 | 16 | 2,5 | S | T |
| AR-7 CONDICIONADO | 1600 | 220 | 7,27 | 16 | 2,5 | R | S | 46 | 57 | AR-18 CONDICIONADO | 1600 | 220 | 7,27 | 16 | 2,5 | R | S |
| AR-8 CONDICIONADO | 1600 | 220 | 7,27 | 16 | 4 | T | R | 47 | 58 | AR-19 CONDICIONADO | 1600 | 220 | 7,27 | 16 | 2,5 | R | S |
| AR-9 CONDICIONADO | 1600 | 220 | 7,27 | 16 | 4 | S | T | 48 | 59 | AR-20 CONDICIONADO | 1600 | 220 | 7,27 | 16 | 2,5 | F | R |
| AR-10 CONDICIONADO | 1600 | 220 | 7,27 | 16 | 4 | R | S | 49 | 60 | AR-21 CONDICIONADO | 1600 | 220 | 7,27 | 16 | 2,5 | F | R |
| AR-11 CONDICIONADO | 1600 | 220 | 7,27 | 16 | 4 | R | S | 50 | 61 | AR-22 CONDICIONADO | 1600 | 220 | 7,27 | 16 | 2,5 | F | R |

Quadro de cargas QD2

| DESCRIÇÃO | Pot | | | I | Disj | Secção | Fases | Circuitos | Circuito | DESCRIÇÃO | Pot | | | I | Disj | Secção | Fases | |
|--------------------|------|-----|------|----|------|--------|-------|-----------|----------|--------------------|-----------------|-------|------|----|------|--------|-------|---|
| | W | V | A | | | | | | | | MM ² | R.S.T | W | | | | | V |
| AR-23 CONDICIONADO | 1600 | 220 | 7,27 | 16 | 2,5 | R | S | 80 | 91 | AR-33 CONDICIONADO | 1600 | 220 | 7,27 | 16 | 4 | R | S | |
| AR-24 CONDICIONADO | 1600 | 220 | 7,27 | 16 | 2,5 | T | R | 81 | 92 | AR-34 CONDICIONADO | 1600 | 220 | 7,27 | 16 | 4 | T | R | |
| AR-25 CONDICIONADO | 1600 | 220 | 7,27 | 16 | 2,5 | S | T | 82 | 93 | AR-35 CONDICIONADO | 1600 | 220 | 7,27 | 16 | 4 | S | T | |
| AR-26 CONDICIONADO | 1600 | 220 | 7,27 | 16 | 2,5 | R | S | 83 | 94 | AR-36 CONDICIONADO | 1600 | 220 | 7,27 | 16 | 4 | R | S | |
| AR-27 CONDICIONADO | 1600 | 220 | 7,27 | 16 | 2,5 | T | R | 84 | 95 | AR-37 CONDICIONADO | 1600 | 220 | 7,27 | 16 | 2,5 | T | R | |
| AR-28 CONDICIONADO | 1600 | 220 | 7,27 | 16 | 2,5 | S | T | 85 | 96 | AR-38 CONDICIONADO | 1600 | 220 | 7,27 | 16 | 2,5 | S | T | |
| AR-29 CONDICIONADO | 1600 | 220 | 7,27 | 16 | 4 | R | S | 86 | 97 | AR-39 CONDICIONADO | 1600 | 220 | 7,27 | 16 | 2,5 | S | T | |
| AR-30 CONDICIONADO | 1600 | 220 | 7,27 | 16 | 4 | T | R | 87 | 98 | AR-40 CONDICIONADO | 1600 | 220 | 7,27 | 16 | 2,5 | R | S | |
| AR-31 CONDICIONADO | 1600 | 220 | 7,27 | 16 | 4 | S | T | 88 | 99 | AR-41 CONDICIONADO | 1600 | 220 | 7,27 | 16 | 2,5 | F | R | |
| AR-32 CONDICIONADO | 1600 | 220 | 7,27 | 16 | 4 | R | S | 89 | 100 | AR-42 CONDICIONADO | 1600 | 220 | 7,27 | 16 | 2,5 | F | R | |
| RESERVA | | | | | | | | 90 | 101 | RESERVA | | | | | | | S | T |



LEGENDA

- Entrada de energia
- Quadro de cargas-150mm ao piso
- QGBT-Quadro geral de baixa tensão
- Caixa de passagem embutida no piso
- Tubulação elétrica embutida no piso (serviço elétrico)
- Perfilado galvanizado

Use:

- Tubo
- Terra
- Retorno

R.B.DA SILVA PROJETO ELÉTRICO

PREFEITURA MUNICIPAL DE MONTE ALTO

EMEB - NORIVAL MENDES

AV- Moyses Bhadur
n.20
Planta Baixa

ENCALA 1:100

RUBENS BENEDITO DA SILVA
CFT-03019558832

FOLHA UNICA