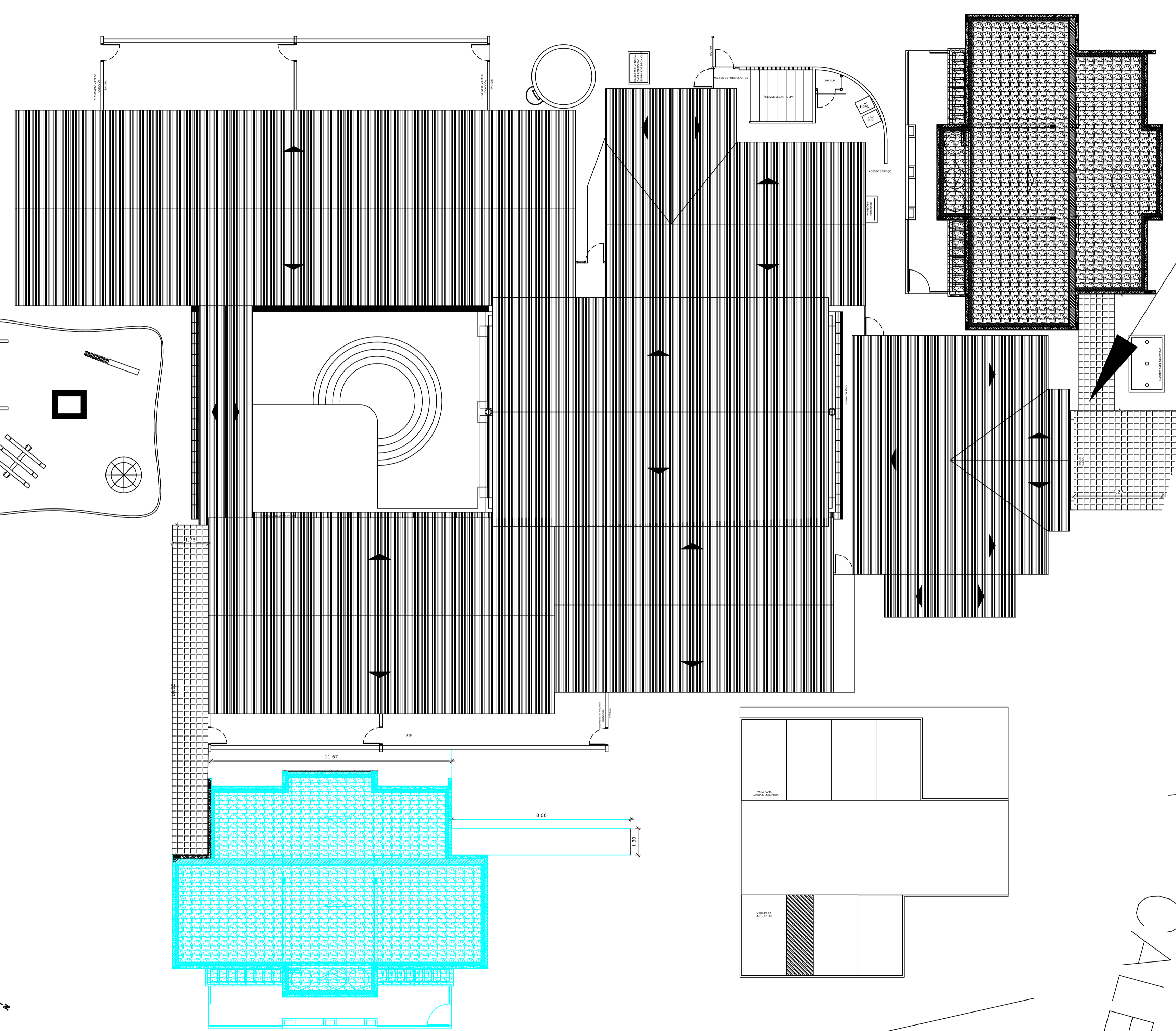
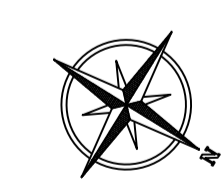
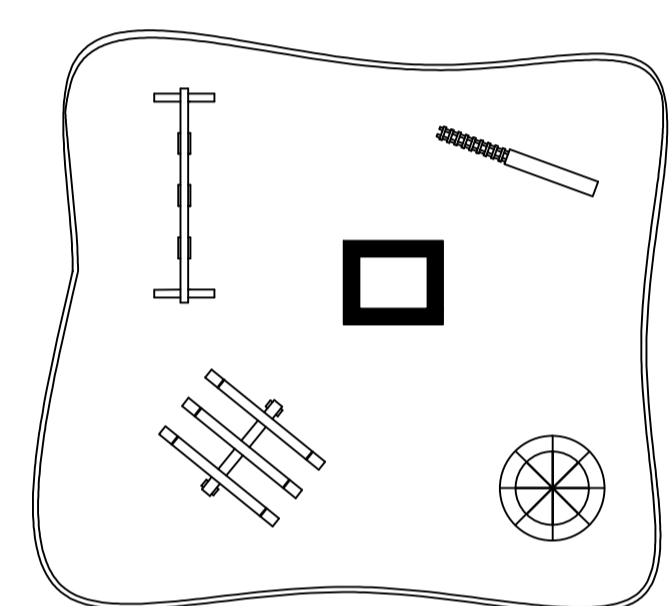


IMPLANTAÇÃO
esc 1:500



Cobertura Policarbonato e Contra Piso

RUA ANA DE SOUZA CALEGARI

RUA ANA DE SOUZA CALEGARI

PLANTA DE COBERTURA

ESCALA 1:100

PROPRIETÁRIO
PREFEITURA MUNICIPAL DE MONTE ALTO
C.N.P.J.: 51.816.247/0001-11

RESPONSÁVEL TÉCNICO
ENG. CIVIL E SEGURANÇA DO TRABALHO
LUIS ALEXANDRE FELTRIM
CREA : 060.157.542 8
ART.280/2730221765501

L.A. FELTRIM ENGENHARIA

RUA FRANÇA Nº 105
BAIRRO : JARDIM ESPLANADA
CIDADE : BEBEDOURO S.P.
CEP : 14.700-750
TELEFONE (17) 3343-9939 OU 99709-0142

PROJETO DE PROTEÇÃO CONTRA INCÊNDIO E HIDRAULICO

PLANTA DE COBERTURA

Ocupação: ESCOLA PRÓ - INFANCIA - PREFEITURA MUNICIPAL DE MONTE ALTO

Endereço: RUA ANA DE SOUZA CALEGARI Nº 421

Bairro/Cidade/Estado: JARDIM VERA CRUZ/MONTE ALTO/S.P.

Proprietário: PREFEITURA MUNICIPAL DE MONTE ALTO

Responsável pelo Uso: PREFEITURA MUNICIPAL DE MONTE ALTO

Responsável Técnico: Eng. Civil e Eng. Segurança: LUIS ALEXANDRE FELTRIM - CREA: 060.157.542 8

Folha: 05/06

Escala: SEM ESCALA

Desenhista	Verificado	Área do Terreno	Área Construída	Contorno	Revisão
	ENG. FELTRIM	2.800,00m²	1.713,03 m²		REV.