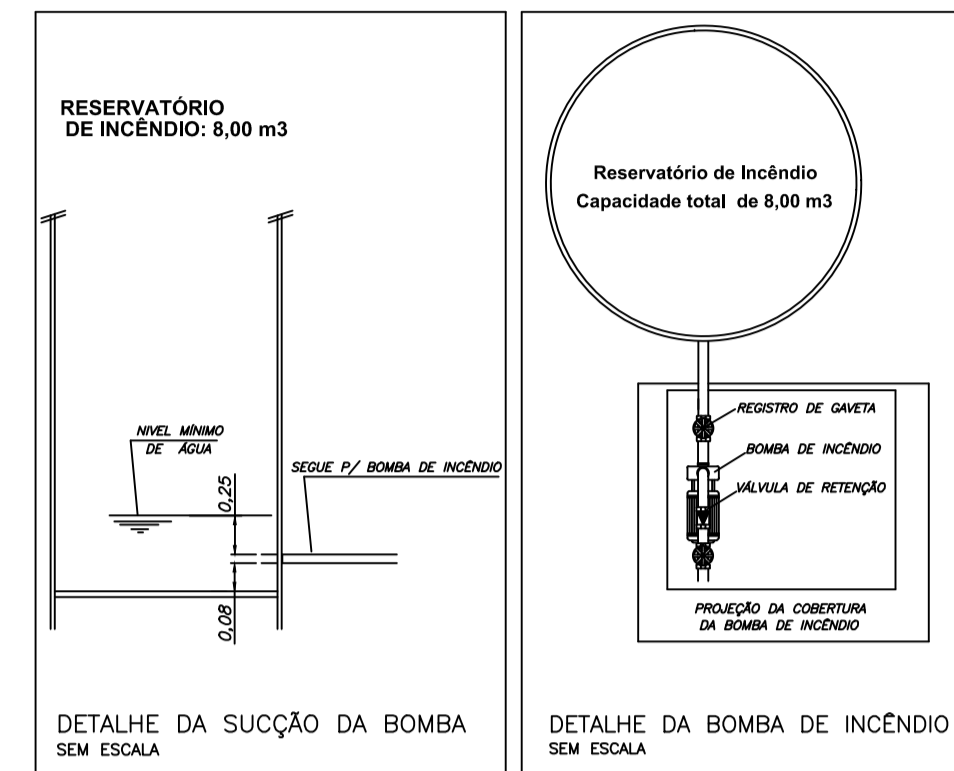


DETALHE DA BOMBA DE INCENDIO SEM ESCALA

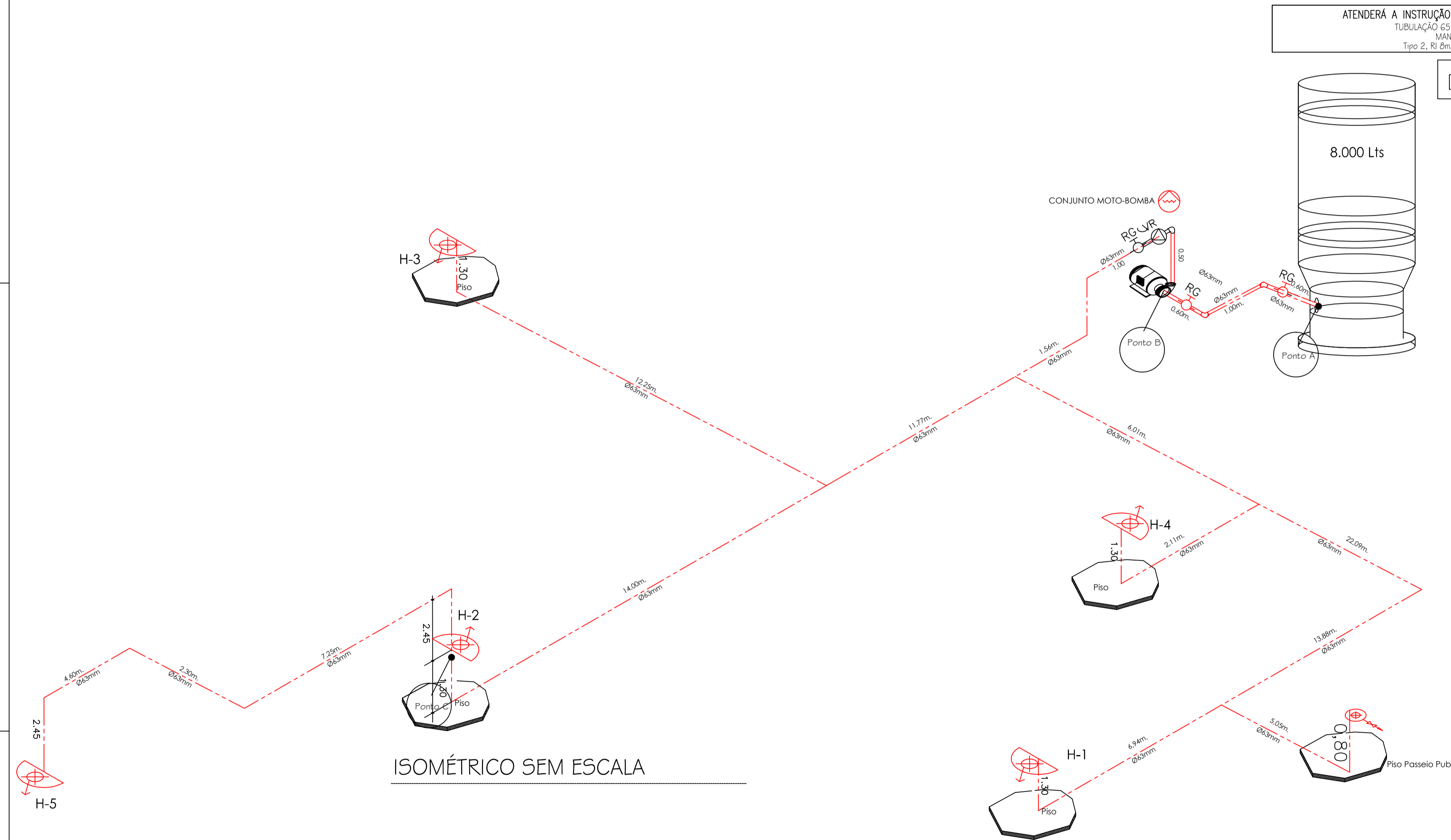
REGISTRO DE GAVETA (65 MM)
 VALVULA DE RETENÇÃO (65 MM)
 P: 40,00 MCA
 Q: 310,00 L/MIN
 RESERVA DE INCÊNDIO - 8,00 m³
 SUCÇÃO FERRO GALVANIZADO - 75 mm
 TUBULAÇÃO FERRO GALVANIZADO - 65 mm
 BOMBA DE 7,5CV



ATENDERÁ A INSTRUÇÃO TÉCNICA 22/2.011.
 TUBULAÇÃO 65 mm FERRO GALVANIZADO
 MANG. 30 mm - CONFR. 30m
 Tipo 2, RI 6m3, esq regulável, 150Lpm

SISTEMA HIDRANTES

RESERVATÓRIO PARA COMBATE A INCÊNDIO COM DIMENSÕES 8.000 Lts



ISOMÉTRICO SEM ESCALA

PROPRIETÁRIO: PREFEITURA MUNICIPAL DE MONTE ALTO, C.N.P.J.: 51.816.247/0001-11

RESPONSÁVEL TÉCNICO: ENG. CIVIL E SEGURANÇA DO TRABALHO LUIS ALEXANDRE FELTRIM, CREA: 060.157.542 8, ART:28027230221765501

L.A. FELTRIM ENGENHARIA

RUA FRANÇA Nº 105
 BAIRRO: JARDIM ESPLANADA
 CIDADE: BEBEDOURO S.P.
 CEP: 14.700-750
 TELEFONE: (17) 3343-9939 OU 99709-0142

ISOMÉTRICA	
Ocupação: ESCOLA PRÓ - INFANCIA - PREFEITURA MUNICIPAL DE MONTE ALTO	Folha: 06/06
Endereço: RUA ANA DE SOUZA CALEGARI Nº 421	Escala: SEM ESCALA
Bairro/Cidade/Estado: JARDIM VERA CRUZ/MONTE ALTO/S.P.	
Proprietário: PREFEITURA MUNICIPAL DE MONTE ALTO	
Responsável pelo Uso: PREFEITURA MUNICIPAL DE MONTE ALTO	
Responsável Técnico: Eng. Civil e Eng. Segurança: LUIS ALEXANDRE FELTRIM - CREA: 060.157.542 8	
Desenhista: ENG. FELTRIM	Verificado: ENG. FELTRIM
Área do Terreno: 2.800,00m ²	Área Construída: 1.713,03 m ²
Contrato:	Revisão: REV.