

INFORMAÇÕES SOBRE OS SISTEMAS	
EXTINTORES IT: 21/11	Água Pressurizada - 2A Pó Químico Seco (PQS): 20B-C
ILUMINAÇÃO DE EMERGÊNCIA	Obedecerá a IT nº 18/11 - D.E. 56819/11 Autonomia Mínima de 1 hora
ALARME E DETECÇÃO	Obedecerá a IT nº 19/2011
SINALIZAÇÃO DE EMERGÊNCIA	Obedecerá a IT nº 20/2011
BRIGADA DE INCÊNDIO	Obedecerá a IT nº 17/2011

CLASSIFICAÇÃO-DECRETO ESTADUAL Nº 56.819/2011				
GRUPO	Ocupação	Divisão	Descrição	Exemplos
E	EDUCACIONAL E CULTURA FÍSICA	E-5	PRÉ-ESCOLA	CRECHES, ESCOLAS MATERNAIS, JARDIM DE INFÂNCIA

CARGA DE INCÊNDIO - IT: 14/2011			
Ocupação/uso	Descrição	Divisão	Carga de Incêndio em MJ/M2
E	EDUCACIONAL E CULTURA FÍSICA	E-5	300 MJ/M2

CLASSIFICAÇÃO DAS EDIFICAÇÕES E ÁREAS DE RISCO QUANTO A CARGA DE INCÊNDIO	
RISCO	CARGA DE INCÊNDIO MJ/M2
BAIXO	300 MJ / M2

CONTROLE MATERIAIS DE ACABAMENTO E REVESTIMENTO (IT-10/2011)		
PISO	Acabamento	CLASSE - I
	Revestimento	
PAREDE	Acabamento	CLASSE - II-A
	Revestimento	
TETO E FORRO	Acabamento	CLASSE - II-A
	Revestimento	

MEDIDAS DE SEGURANÇA CONTRA INCÊNDIO NBR e DECRETO ESTADUAL N.º 46.076/2001	
MEDIDA DE PROTEÇÃO	ADOTADO
ACESSO DE VIATURA CORPO DE BOMBEIROS	IT 06/2011
SEGURANÇA ESTRUTURAL	IT 08/2011
CONTROLE DE MATERIAL DE ACABAMENTO E REVESTIMENTO	IT 10/2011
SAÍDAS DE EMERGÊNCIA	IT 11/2011
BRIGADA DE INCÊNDIO	IT 17/2011
ILUMINAÇÃO DE EMERGÊNCIA	NBR 10890/99 e IT 18/2011
DETECÇÃO E ALARME	IT 19/2011
SINALIZAÇÃO DE EMERGÊNCIA	IT 20/2011
EXTINTORES	IT 21/2011
HIDRANTES	IT 22/2011

SIMBOLOGIA PARA A SINALIZAÇÃO DE EMERGÊNCIA

Sinalização de Proibição

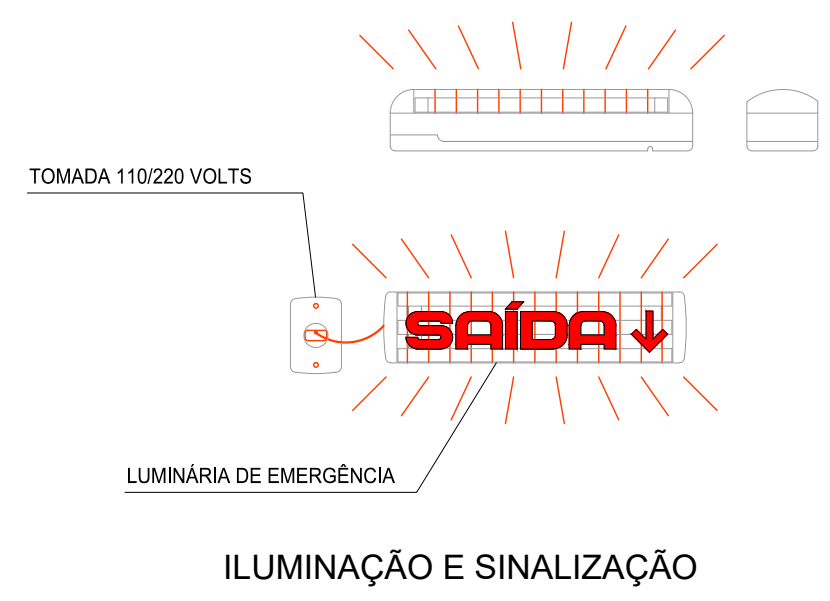
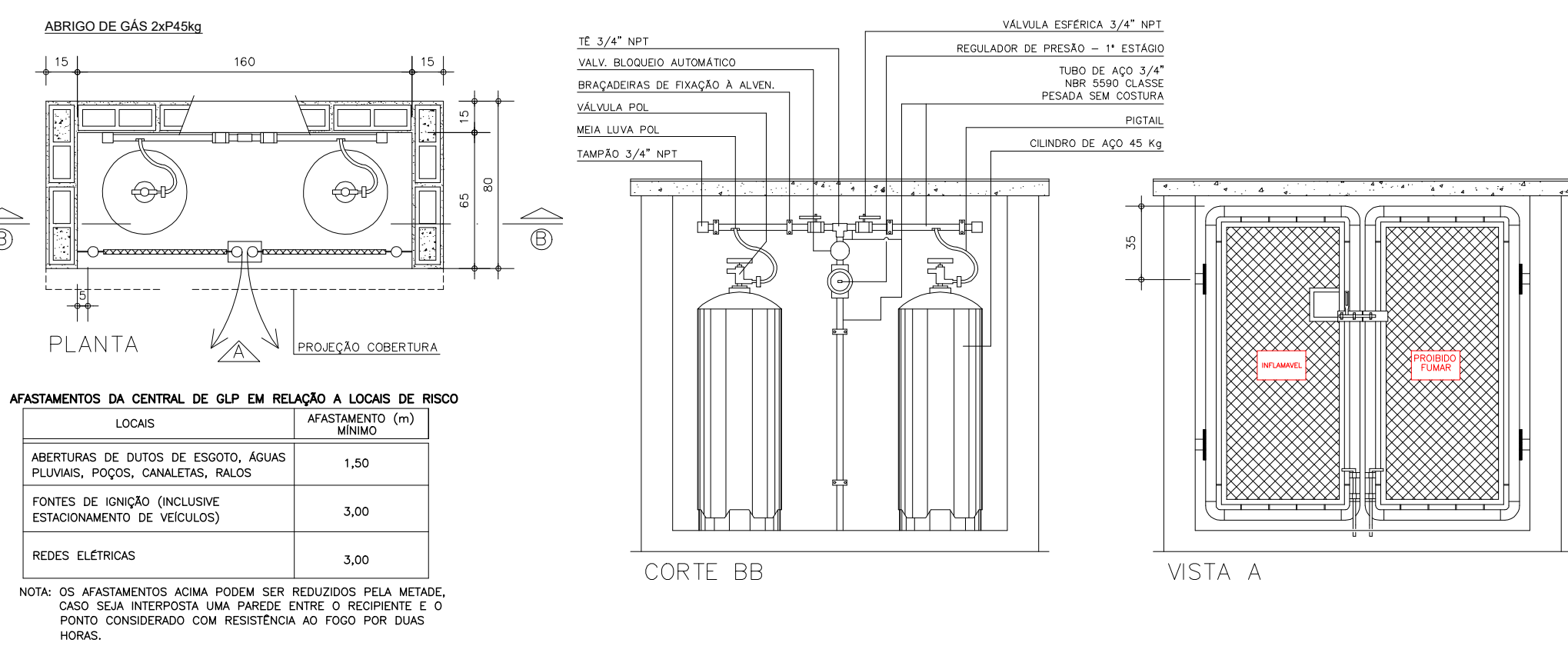
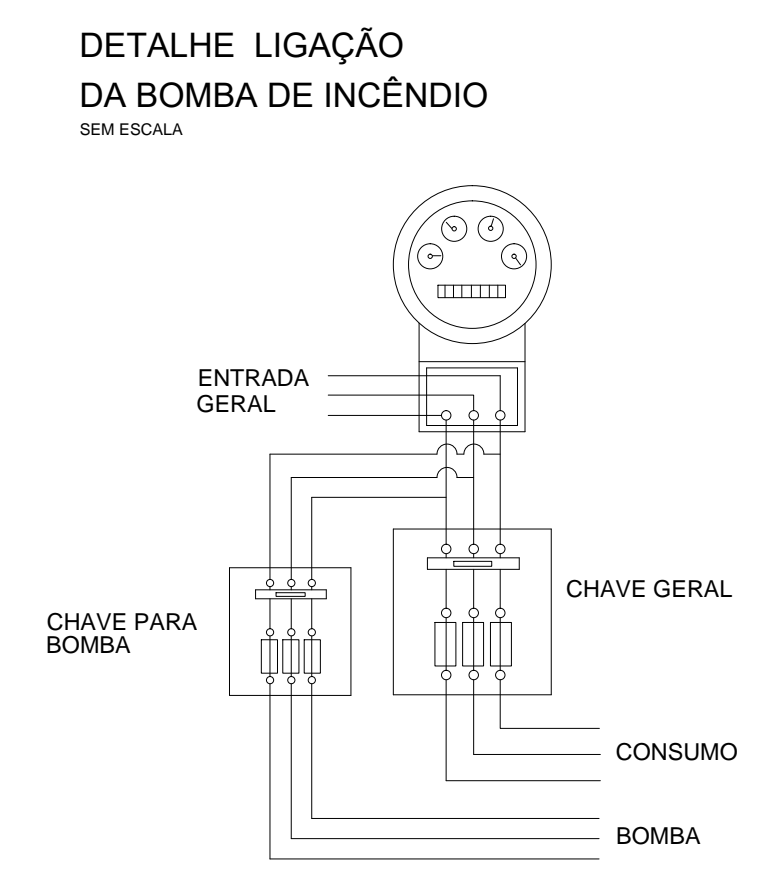
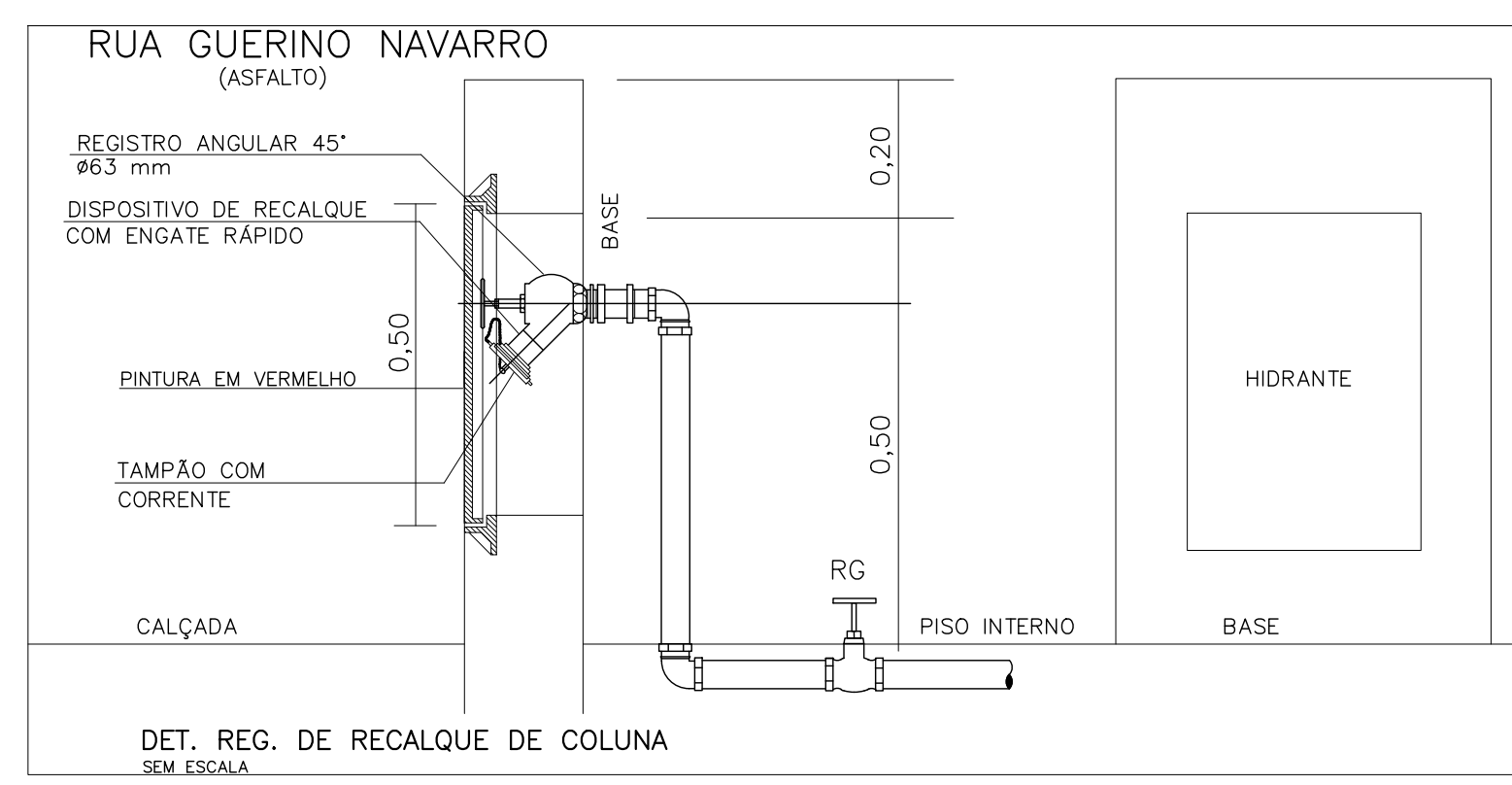
Sinalização de Alerta

Sinalização de Solo

DETALHE PLACA

Sinalização de Orientação e Salvamento

Sinalização de Equipamentos de Combate a Incêndio e Alarme



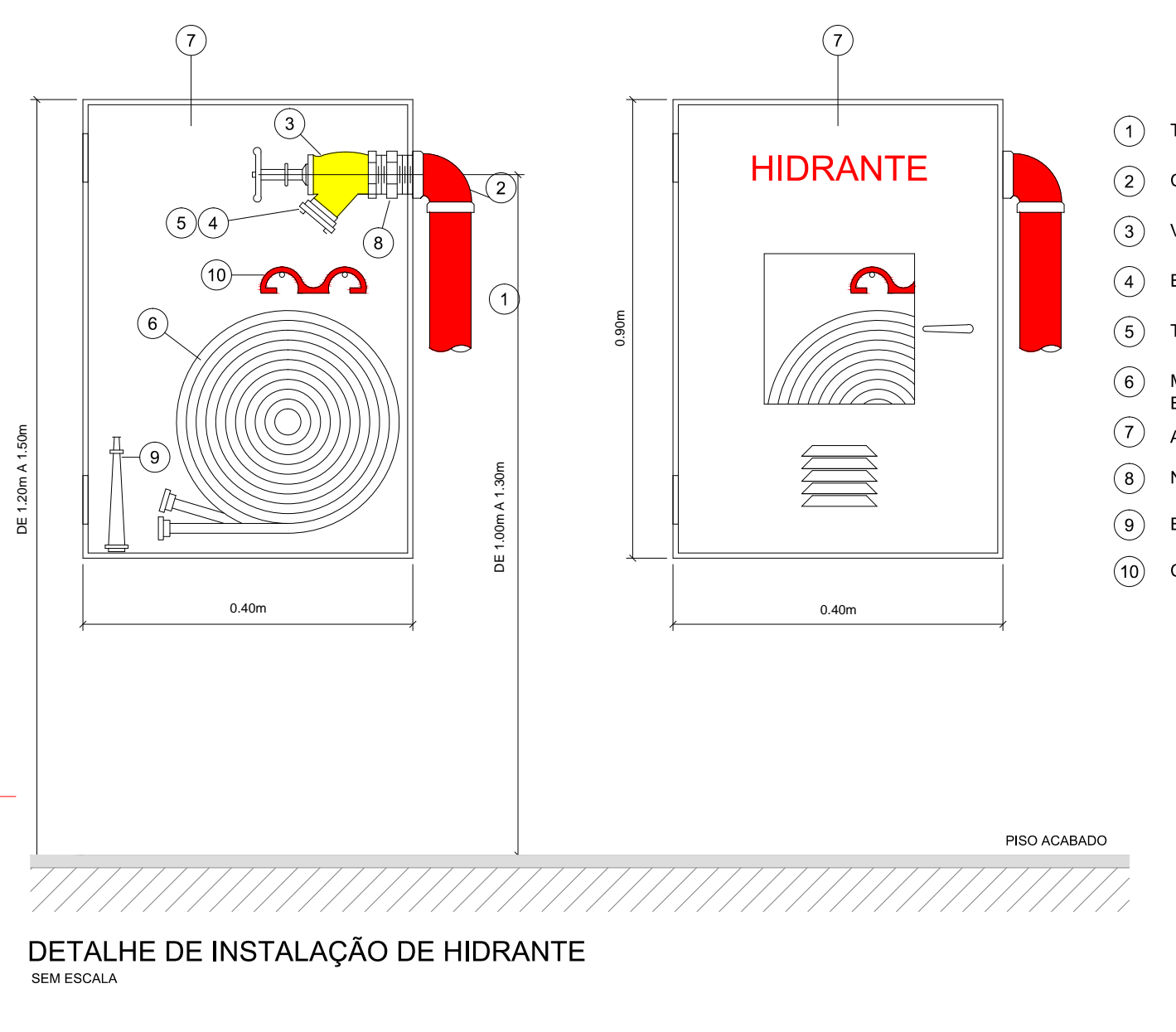
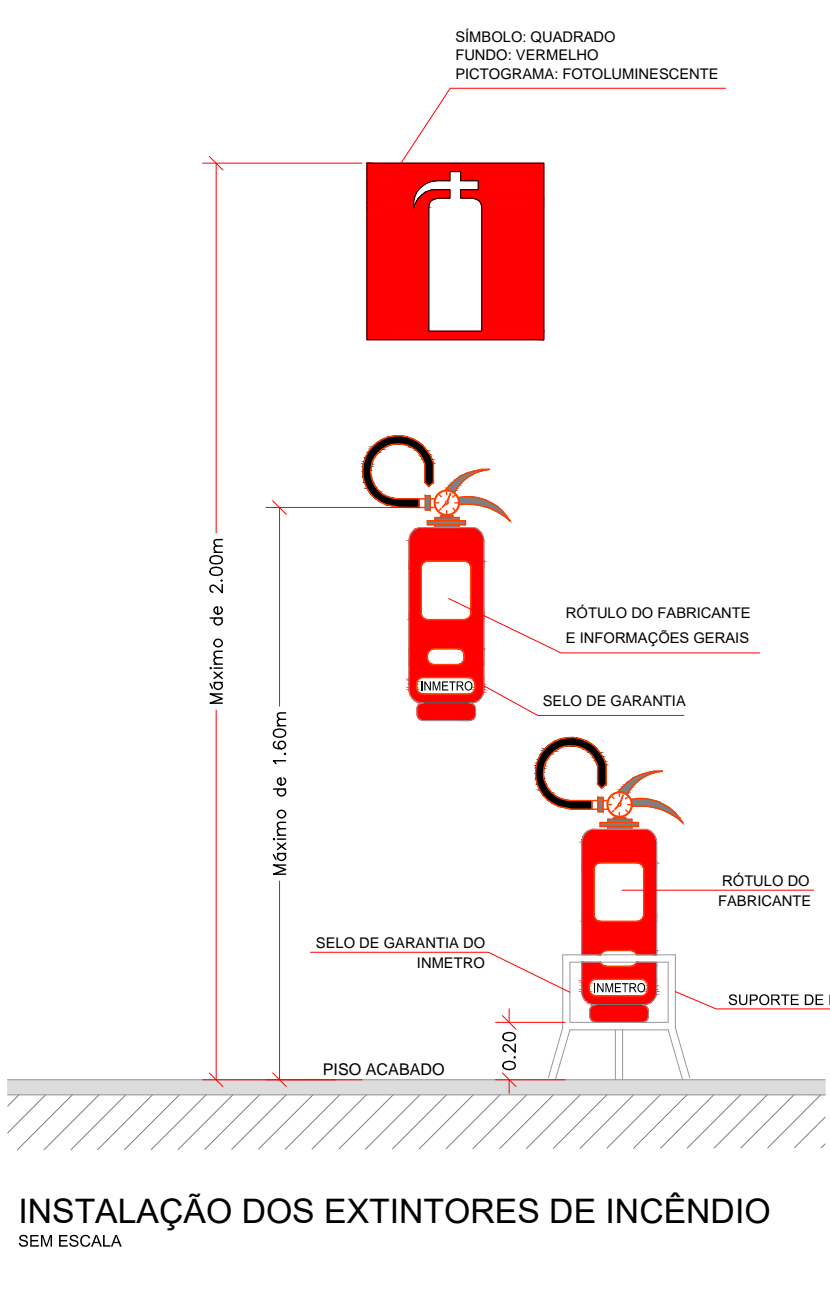
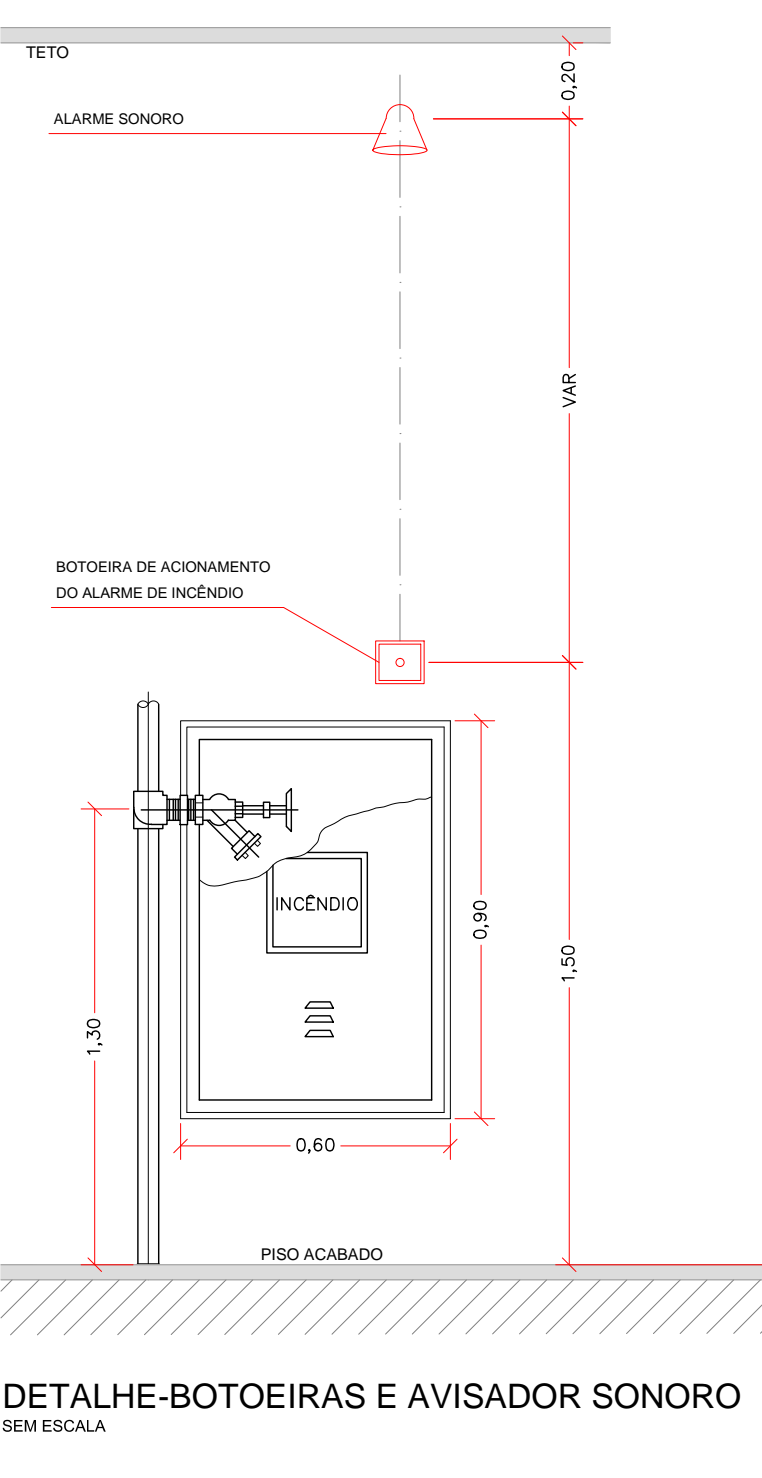
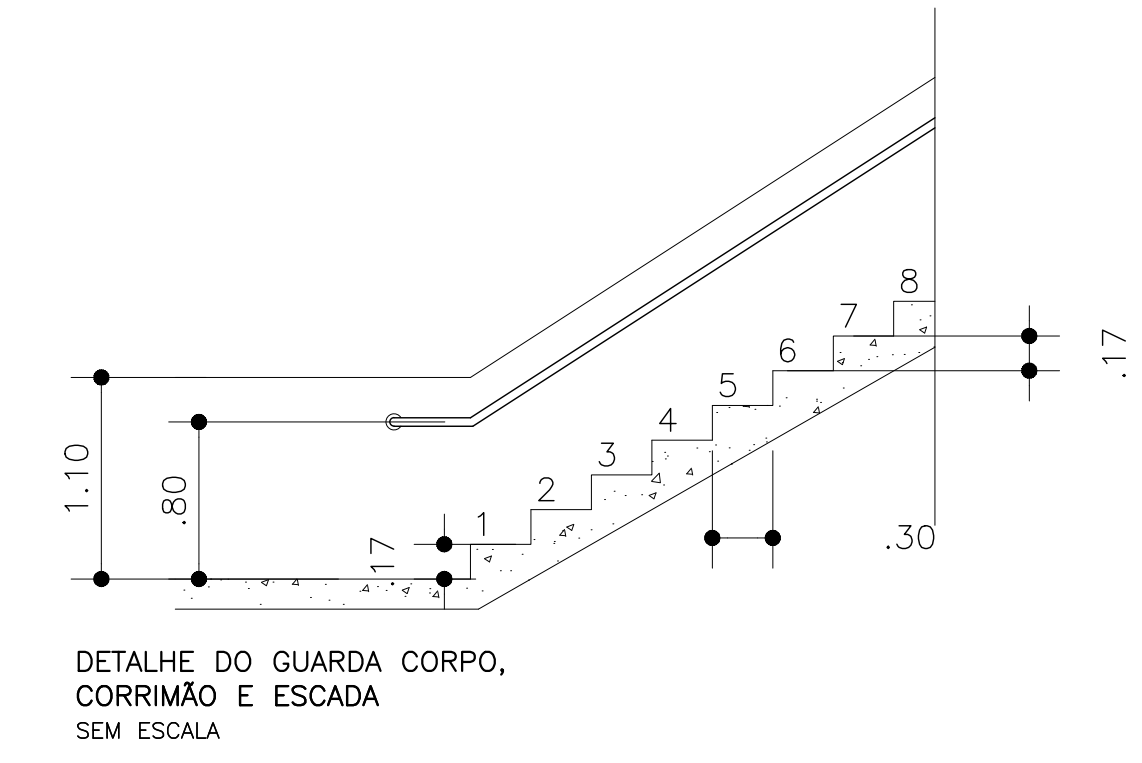
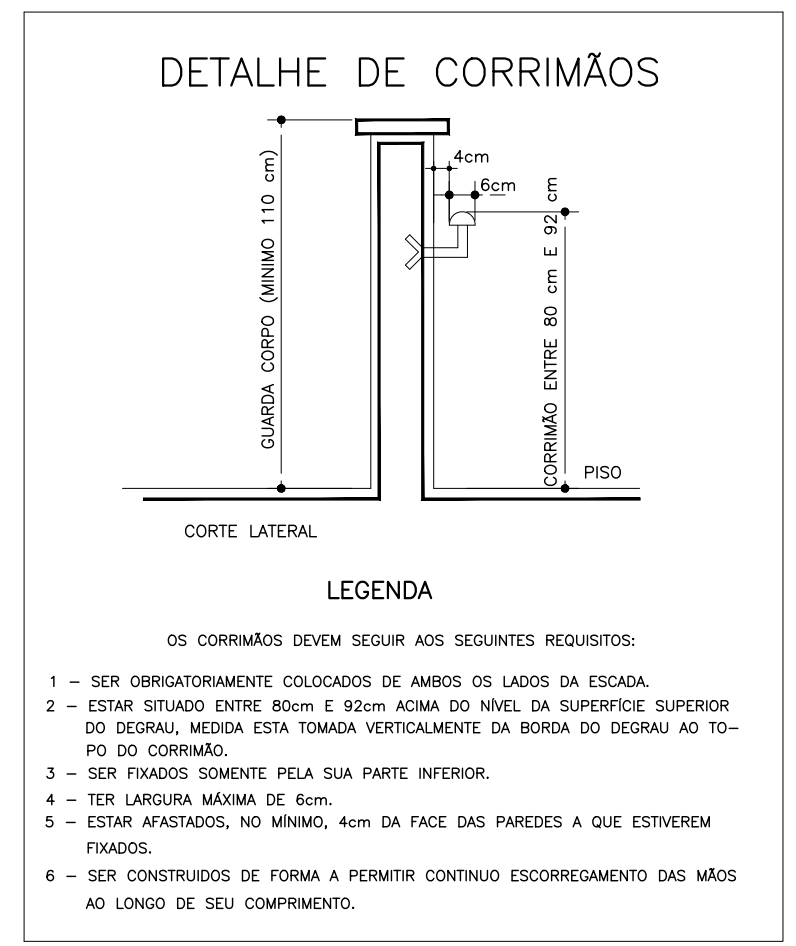
SINALIZAÇÃO M1

Esta edificação está dotada dos seguintes Sistemas de Proteção Contra Incêndios:

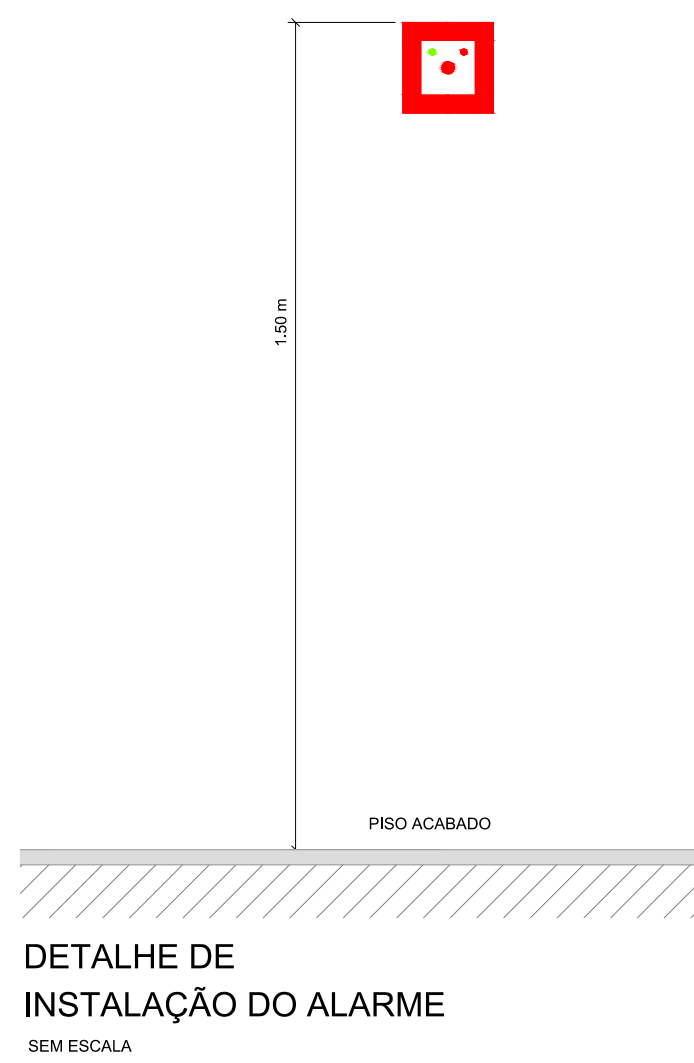
- Extintores de Incêndio
- Hidrantes
- Iluminação de Emergência
- Alarme de Incêndios
- Sinalização de Emergência

Edificação em Estrutura de Concreto

Em caso de emergência:
ligue 193 – Corpo de bombeiros
ligue 190 – Polícia Militar



- 1 TUBO
- 2 COTOVELO PARA HIDRANTE INDUSTRIAL
- 3 VÁLVULA GLOBO ANGULAR 45°
- 4 ENGATE RÁPIDO
- 5 TAMPÃO TIPO STORZ COM CORRENTE
- 6 MANGUEIRA (2x30m) COM ESGUICHO
- 7 ABRIGO PARA MANGUEIRA 900x400x170
- 8 NÍPLE DUPLA
- 9 ESGUICHO TIPO AGULHETA
- 10 CHAVE DE MANGUEIRA



ESPAÇO RESERVADO PARA CORPO DE BOMBEIROS

Responsável Técnico: Joel Rodrigo Cardozo - CREA 506.404.151-8

Responsável Pelo Uso: PREFEITURA MUNICIPAL DE MONTE ALTO

PROJETO TÉCNICO DE SEGURANÇA CONTRA INCÊNDIO

DETALHES GERAIS

06/06

Ocupação: E-5 PRÉ-ESCOLA

Local: Rua Guerino Navarro, 51 - Jd. Bela Vista MONTE ALTO/SP

PROPRIETÁRIO: PREFEITURA MUNICIPAL DE MONTE ALTO

RESPONSÁVEL TÉCNICO: Engº Joel Rodrigo Cardozo CREA: 506.404.151-8

ÁREA EXISTENTE: 2.068,08 m² ÁREA CONST.: 0,00m² ÁREA TOTAL: 2.068,08 m²

DESENHISTA: RENAN ESCALA: Indicada DATA: AGOSTO/2016

ENGENHARIA