

Relação do aço

CAÇO	N	DIAM	Q	UNIT (cm)	C.TOTAL (cm)
CA60	1	5.0	6	240	1440
CA50	2	5.0	15	228	3420
CA50	3	5.0	48	78	3744
CA50	7	8.0	18	190	3420

Resumo do aço

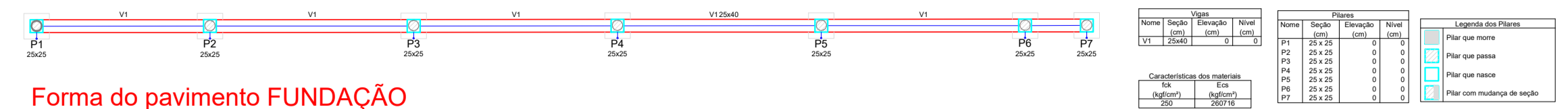
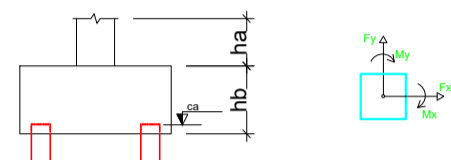
CAÇO	DIAM	C.TOTAL (m)	QUANT (Barras)	PESO (kg)
CA50	8.0	34.2	3	14.20
CA50	5.0	86.0	8	14.80

Vol. de concreto total (C-25) = 1.2 m³

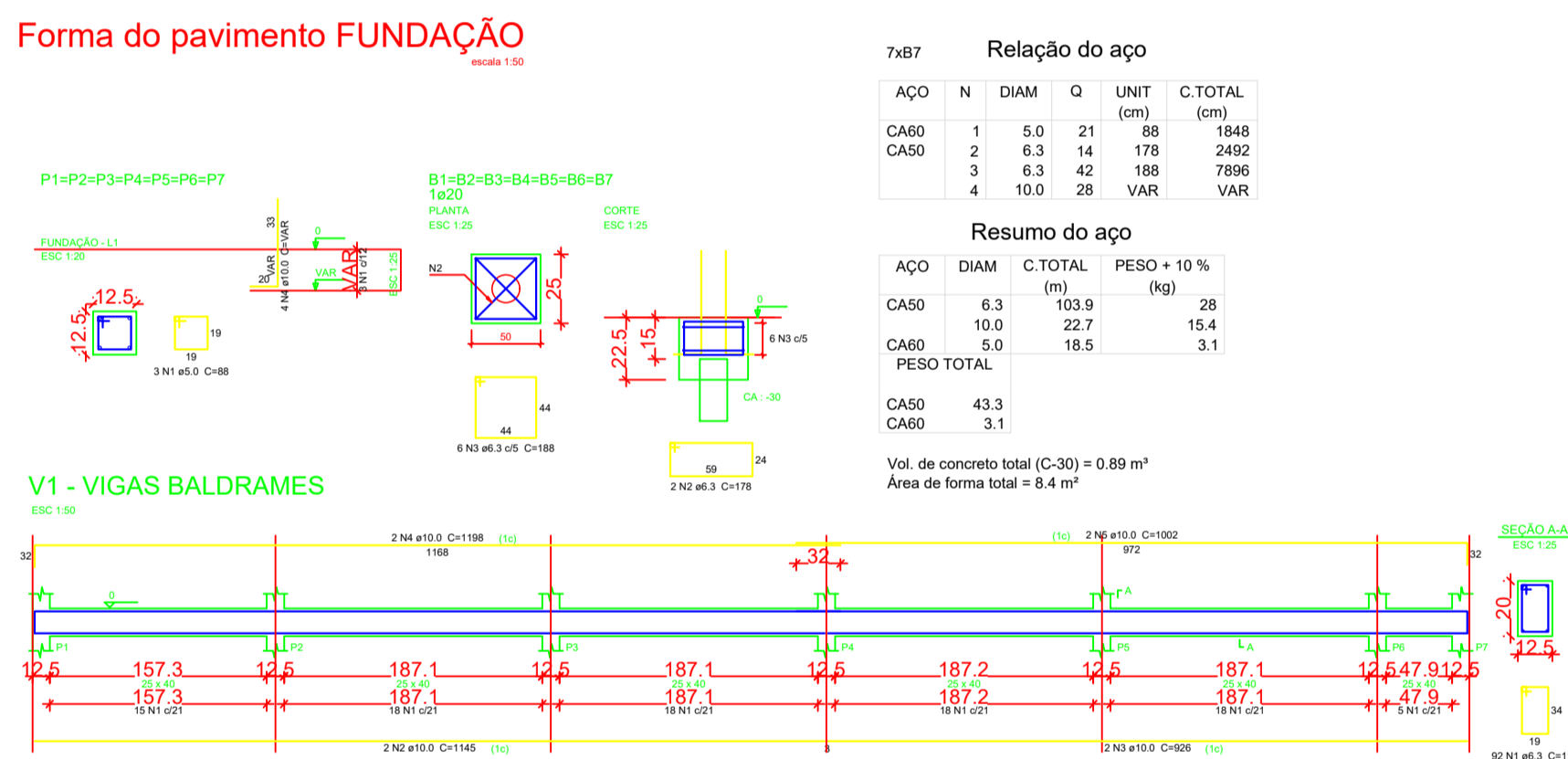
Legenda dos blocos

Nome	Seção	Elevação (cm)	Nível (cm)
P1	P1	2279.70	2279.70
P2	P2	2279.70	2279.70
P3	P3	2279.70	2279.70
P4	P4	2279.70	2279.70
P5	P5	2279.70	2279.70
P6	P6	2279.70	2279.70
P7	P7	2279.70	2279.70

Simbolo	Descrição
□	25
□	7



Forma do pavimento FUNDAÇÃO



Relação do aço

CAÇO	N	DIAM	Q	UNIT (cm)	C.TOTAL (cm)
CA60	1	5.0	21	88	1848
CA50	2	6.3	14	178	2492
CA50	3	6.3	42	188	7896
CA50	4	10.0	28	VAR	VAR

Resumo do aço

CAÇO	DIAM	C.TOTAL (m)	PESO + 10 % (kg)
CA50	6.3	103.9	28
CA50	10.0	22.7	15.4
CA50	5.0	18.5	3.1
CA50	43.3		
CA50	3.1		

Vol. de concreto total (C-30) = 0.89 m³
Área de forma total = 8.4 m²

Vigas

Nome	Seção	Elevação (cm)	Nível (cm)
V1	V1	25x40	0

Legenda dos Pilares

- Pilar que morre
- Pilar que passa
- Pilar que nasce
- Pilar com mudança de seção

Pilares

Nome	Seção	Elevação (cm)	Nível (cm)
P1	25 x 25	0	0
P2	25 x 25	0	0
P3	25 x 25	0	0
P4	25 x 25	0	0
P5	25 x 25	0	0
P6	25 x 25	0	0
P7	25 x 25	0	0

Características dos materiais

fck (N/mm²)	Ecs (N/mm²)
250	280718

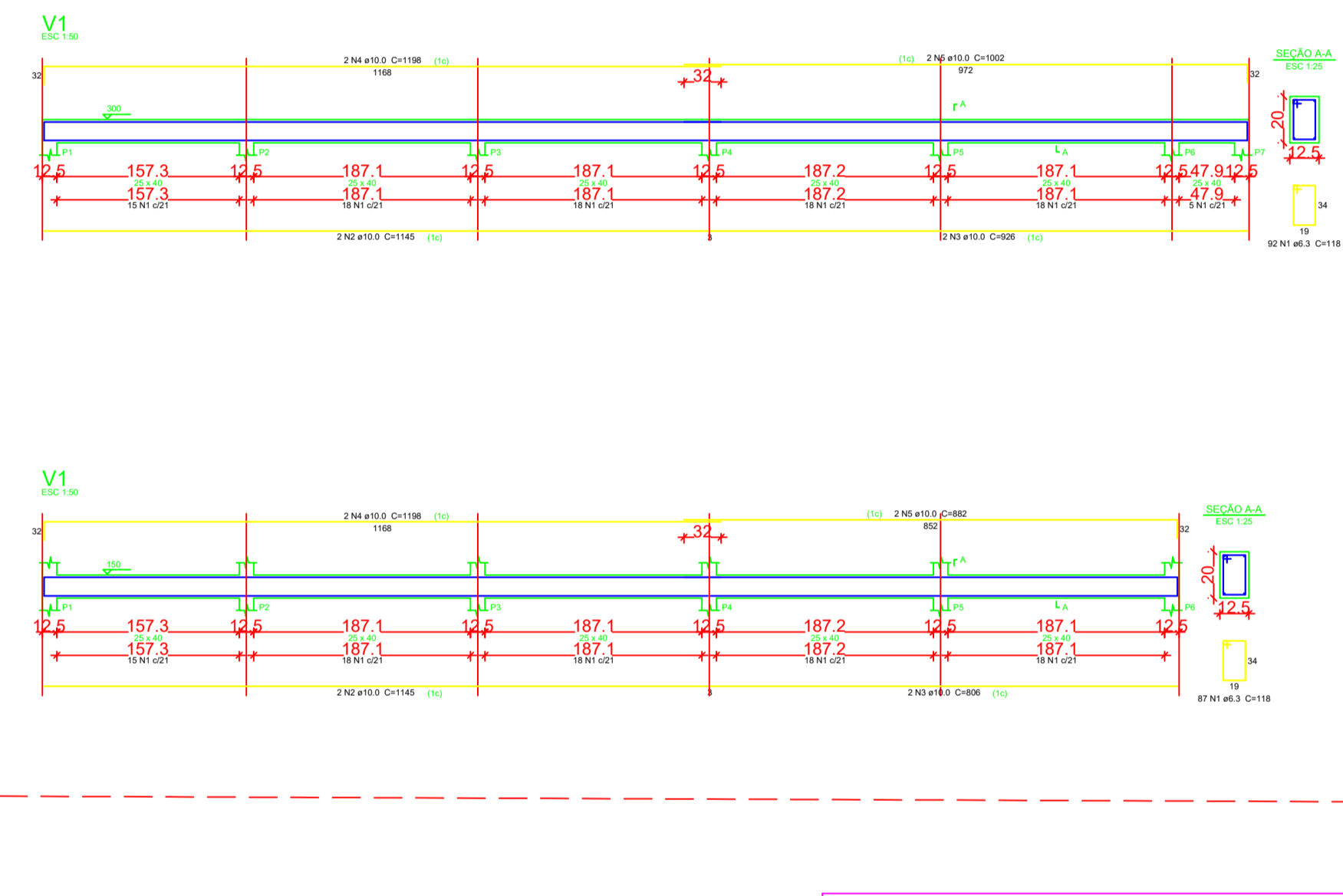
Relação do aço

CAÇO	N	DIAM	Q	UNIT (cm)	C.TOTAL (cm)
CA50	1	6.3	92	118	10856
CA50	2	10.0	2	1145	2290
CA50	3	10.0	2	926	1852
CA50	4	10.0	2	1198	2396
CA50	5	10.0	2	1002	2004

Resumo do aço

CAÇO	DIAM	C.TOTAL (m)	PESO + 10 % (kg)
CA50	6.3	108.6	29.2
CA50	10.0	85.5	57.9
CA50	87.2		

Vol. de concreto total (C-30) = 2.08 m³
Área de forma total = 21.87 m²



Relação do aço

CAÇO	N	DIAM	Q	UNIT (cm)	C.TOTAL (cm)
CA50	1	6.3	92	118	10856
CA50	2	10.0	2	1145	2290
CA50	3	10.0	2	926	1852
CA50	4	10.0	2	1198	2396
CA50	5	10.0	2	1002	2004

Resumo do aço

CAÇO	DIAM	C.TOTAL (m)	PESO + 10 % (kg)
CA50	6.3	108.6	29.2
CA50	10.0	85.5	57.9
CA50	87.2		

Vol. de concreto total (C-30) = 2.08 m³
Área de forma total = 21.87 m²

Relação do aço

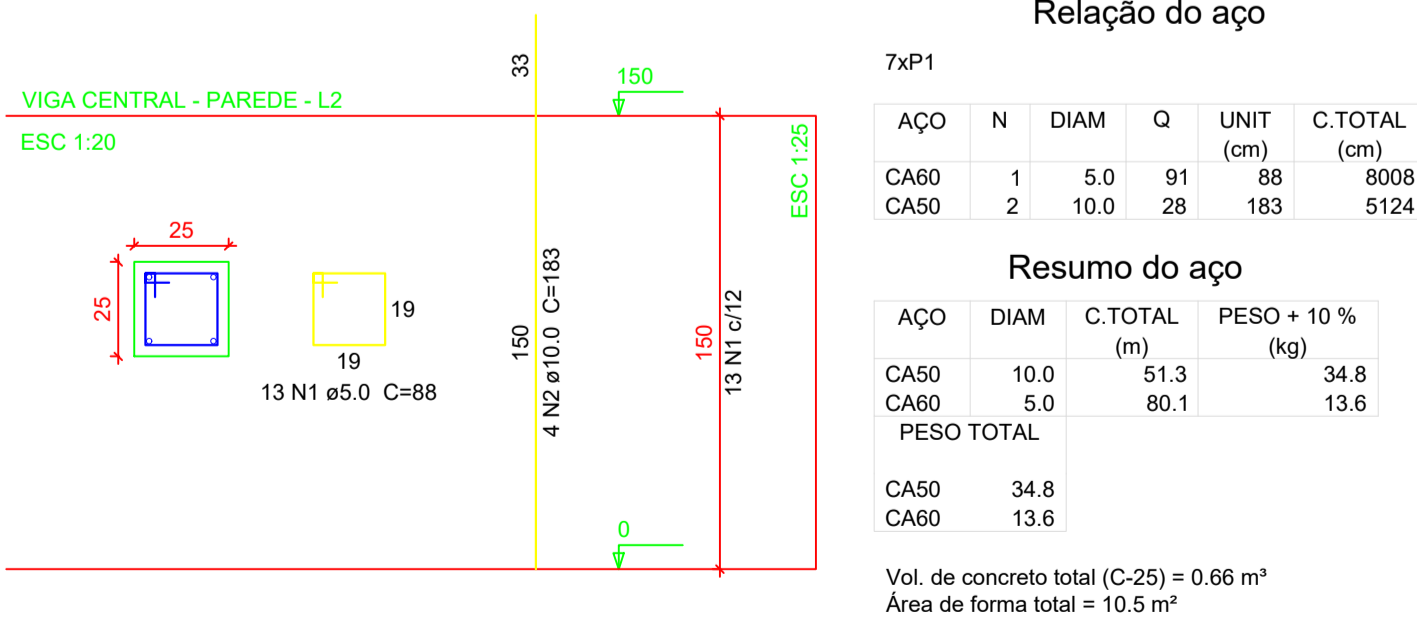
CAÇO	N	DIAM	Q	UNIT (cm)	C.TOTAL (cm)
CA50	1	6.3	92	118	10856
CA50	2	10.0	2	1145	2290
CA50	3	10.0	2	926	1852
CA50	4	10.0	2	1198	2396
CA50	5	10.0	2	1002	2004

Resumo do aço

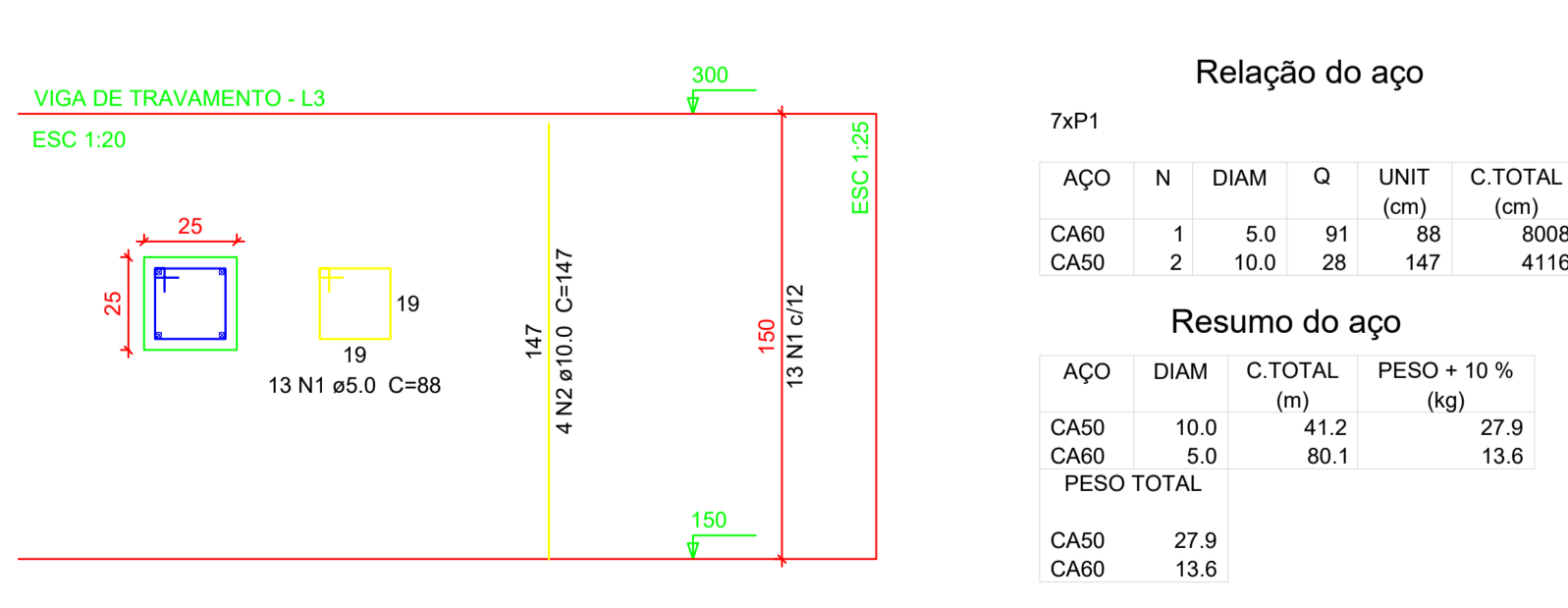
CAÇO	DIAM	C.TOTAL (m)	PESO + 10 % (kg)
CA50	6.3	108.6	29.2
CA50	10.0	85.5	57.9
CA50	87.2		

Vol. de concreto total (C-30) = 1.96 m³
Área de forma total = 20.8 m²

P1=P2=P3=P4=P5=P6=P7



P1=P2=P3=P4=P5=P6=P7



Print/Plot Configuration

COR	PEN	WIDTH
1	7	0.10
2	7	0.20
3	7	0.30
4	7	0.40
5	7	0.50
6	7	0.60
7	7	0.25
8	7	0.80
11	1	0.40
12	42	0.40
50	2	0.40
64	64	0.40
90	3	0.40
130	4	0.40
170	5	0.40
202	202	0.40
210	6	0.40
251	251	0.40
254	254	0.40
othercolor	0.25	

SCALE - 10:1
PAPER SPACE

REVISÃO	DATA	OBSERVAÇÕES	RÚBRICA
00	26/10/2022	EMISSÃO INICIAL	LINO

ESTRUTURA DE CONCRETO
CONCRETO ARMADO - ALVENARIA DE FECHAMENTO (ANTIGO ALAMBRADO)

CLIENTE: PREFEITURA MUNICIPAL DE MONTE ALTO - SP
EMPENHAMENTO: NOVO PRÉDIO DA SECRETARIA DA EDUCAÇÃO
ENDEREÇO: AVENIDA COMENDADOR CASTRO RIBEIRO, S/Nº, CENTRO, MONTE ALTO - SP

AUTOR DO PROJETO: BRUNO MORAES FERRO
CREA/SP: 5069404592

APROVAÇÃO (ASSINATURAS E GARIMBO)

DATA: 26/10/2022

ESCALA: INDICADA

FOLHA: 11

REVISÃO: 00