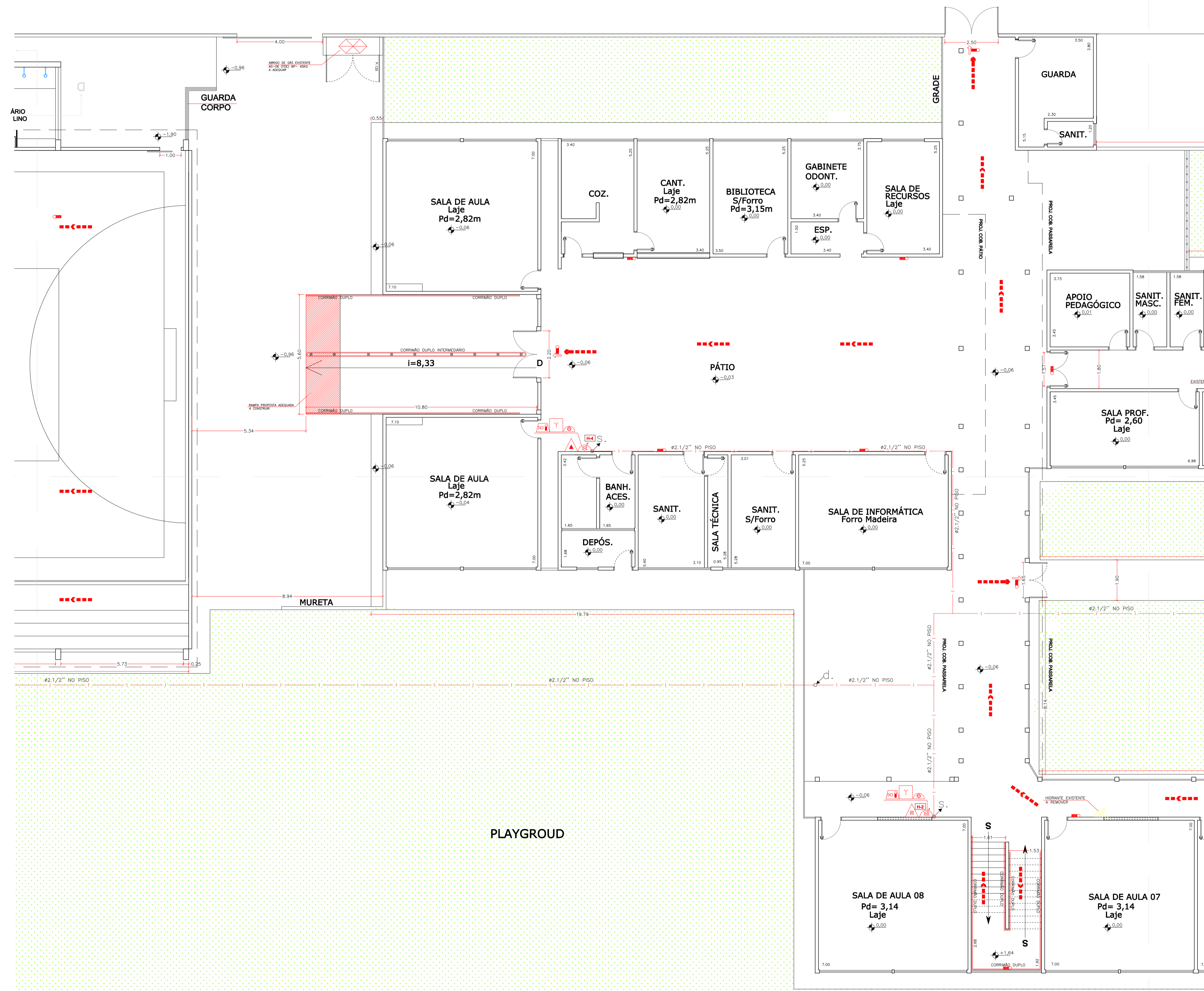


# AL. VENANCIO MORGADO



EXTINTORES		SISTEMA DE HIDRANTES		SISTEMA DE DETECÇÃO E ALARME		ROTAS DE FUGA	
PORTÁTEIS	CARGA D'ÁGUA - 2 - A	HIDRANTE SIMPLES	REGISTRO DE RECALQUE SEM VÁLVULA DE RETENÇÃO	AVISADOR TIPO AUDIO-VISUAL	SAIDA FINAL DA ROTA DE FUGA	FERRAGENS ANTI-PÂNICO	DETECTOR DE FUMAÇA
SOBRE RODAS	CARGA DE DIÓXIDO DE CARBONO (CO2) - 5 - B : C	REGISTRO DE RECALQUE COM VÁLVULA DE RETENÇÃO	ACIONADOR DE BOMBA DE INCÊNDIO (BOTOEIRA TIPO LIGA DESLIGA)	ACIONADOR MANUAL DO SISTEMA DE DETECÇÃO E ALARME	DIREÇÃO DO FLUXO DA ROTA DE FUGA	DETECTOR DE FUMAÇA	ENTRADA DE BOMBEIRO P/ COMBATE
	CARGA DE PÓ BC - 20 - B : C	BOMBA DE INCÊNDIO	RESERVA DE INCÊNDIO	CENTRAL DE DETECÇÃO E ALARME		DETECTOR DE FUMAÇA	ACESSO DE VIATURA
	CARGA DE PÓ BC - 80 - B : C	ILUMINAÇÃO DE EMERGÊNCIA BLOCO AUTÔNOMO - BALIZAMENTO	ILUMINAÇÃO DE EMERGÊNCIA BLOCO AUTÔNOMO - ACLARAMENTO	BATERIAS DO SISTEMA DE DETECÇÃO E ALARME (AUTONOMIA DE 01 HORA)		DETECTOR DE FUMAÇA	ABRIGO DE GÁS DE GLP

- TUBO DE AÇO GALVANIZADO #63mm (2,1/2")
- TUBO QUE SOBE P/ PROX. PAVIMENTO
- TUBO QUE DESCE P/ PAVIMENTO ANTERIOR

## ESPAÇO RESERVADO PARA CORPO DE BOMBEIROS

Responsável Técnico: Joel Rodrigo Cardozo - CREA 506.404.151-8  
 Responsável Pelo Uso: PREFEITURA MUNICIPAL DE MONTE ALTO

**PROJETO TÉCNICO DE SEGURANÇA CONTRA INCÊNDIO**  
 PLANTA BAIXA PARTE BLOCO D E PASSAGEM COBERTA

04/09

Ocupação: E-1 ESCOLA EM GERAL  
 Local: Av. Marechal Deodoro da Fonseca, 1365 - Jd. Paraíso MONTE ALTO/SP  
 PROPRIETÁRIO: PREFEITURA MUNICIPAL DE MONTE ALTO  
 RESPONSÁVEL TÉCNICO: Engº Joel Rodrigo Cardozo CREA: 506.404.151-8  
 ÁREA EXISTENTE: 2.230,09 m² ÁREA CONST.: 0,00 m² ÁREA TOTAL: 2.230,09 m²  
 DESENHISTA: VITOR ESCALA: Indcada DATA: SETEMBRO/2016

PRIMA	ESP.	CCR
01	0,30	07
02	0,30	07
03	0,30	07
04	0,40	07
05	0,10	06
06	0,10	06
07	0,15	07
08	0,25	09
09	0,20	10
10	0,30	07
11	0,10	14
12	0,20	40
13	0,15	42
14	0,15	50
15	0,15	70
16	0,05	07
17	0,10	144
18	0,15	150
19	0,10	170
20	0,15	42
21	0,20	252
22	0,20	252
23	0,20	253
24	0,10	07
25	0,10	255

**PLANTA BAIXA**  
 PARTE BLOCO D E PASSAGEM COBERTA  
 ESCALA 1:100