

INFORMAÇÕES SOBRE OS SISTEMAS	
EXTINTORES (IT-2/11)	Água Pressurizada - 2A Pó Químico Seco (PQS) 20B C
ILUMINAÇÃO DE EMERGÊNCIA	Obedecerá a IT nº 18/11-D-E-96910/11 Autonomia Mínima de 1 hora
ALARME E DETEÇÃO	Obedecerá a IT nº 19/2011
SINALIZAÇÃO DE EMERGÊNCIA	Obedecerá a IT nº 20/2011
BRIGADA DE INCÊNDIO	Obedecerá a IT nº 17/2011

CLASSIFICAÇÃO-DECRETO ESTADUAL Nº 56.819/2011				
GRUPO	OCCUPAÇÃO	DIVISÃO	DESCRIÇÃO	EXEMPLOS
E	EDUCACIONAL E CULTURA FÍSICA	E-1	ESCOLA EM GERAL	ESCOLA DO PRIMEIRO GRADUADO E TERCIÁRIO (PQ)

CARGA DE INCÊNDIO - IT-14/2011			
OCCUPAÇÃO/USO	DESCRIÇÃO	DIVISÃO	CARGA DE INCÊNDIO (kg/M2)
E	EDUCACIONAL E CULTURA FÍSICA	E-1	300 MJ/M2

CLASSIFICAÇÃO DAS EDIFICAÇÕES E ÁREAS DE RISCO QUANTO A CARGA DE INCÊNDIO	
RISCO	CARGA DE INCÊNDIO (MJ/M2)
BAIXO	300 MJ / M2

CONTROLE MATERIAIS DE ACABAMENTO E REVESTIMENTO (IT-10/2011)		
PISO	Acabamento / Revestimento	CLASSE - I
PAREDE	Acabamento / Revestimento	CLASSE - II-A
TETO E FORRO	Acabamento / Revestimento	CLASSE - II-A

MEDIDAS DE SEGURANÇA CONTRA INCÊNDIO NBR e DECRETO ESTADUAL N.º 56.819/2011	
MEDIDA DE PROTEÇÃO	ADOTADO
ACESSO DE VIATURA CORPO DE BOMBEIROS	IT 06/2011
SEGURANÇA ESTRUTURAL	IT 08/2011
CONTROLE DE MATERIAL DE ACABAMENTO E REVESTIMENTO	IT 10/2011
SAÍDAS DE EMERGÊNCIA	IT 11/2014
BRIGADA DE INCÊNDIO	IT 17/2011
ILUMINAÇÃO DE EMERGÊNCIA	NBR 10890/09 e IT 18/2011
DETEÇÃO E ALARME	IT 19/2011
SINALIZAÇÃO DE EMERGÊNCIA	IT 20/2011
EXTINTORES	IT 21/2011
HIDRANTES	IT 22/2011

### SIMBOLOGIA PARA A SINALIZAÇÃO DE EMERGÊNCIA

**Sinalização de Proibição**

- Proibido Fumar
- Proibido Produzir Chama
- Proibido utilizar água para apagar o fogo
- Proibido obstruir este local

**Sinalização de Alerta**

- Alerta geral
- Cuidado, risco de incêndio
- Cuidado, risco de explosão
- Cuidado, risco de choque elétrico

**Sinalização de Solo**

Para hidrantes e extintores

**DETALHE PLACA**

PROIBIDO FUMAR

**Sinalização de Orientação e Salvamento**

**SAÍDA**

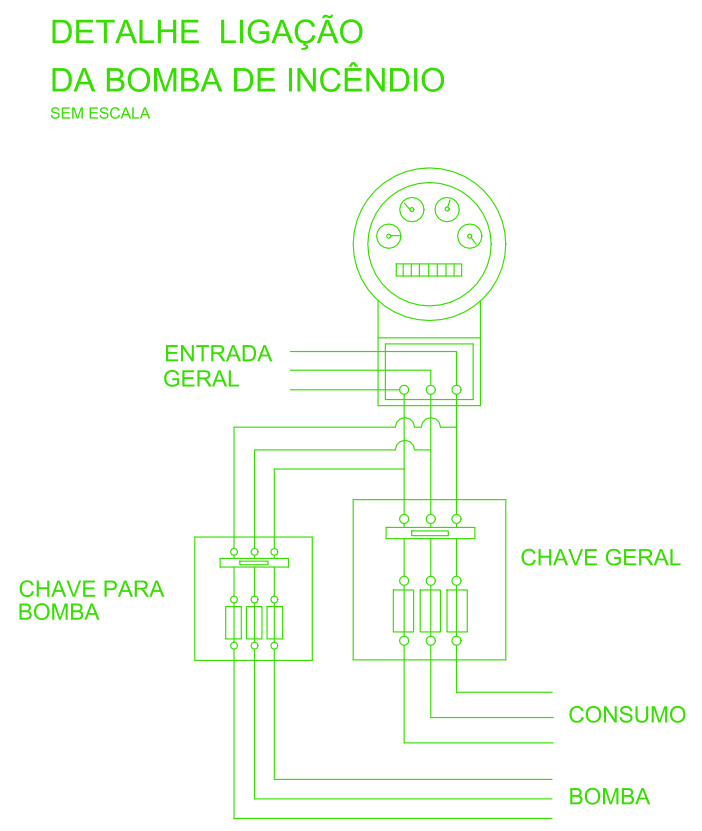
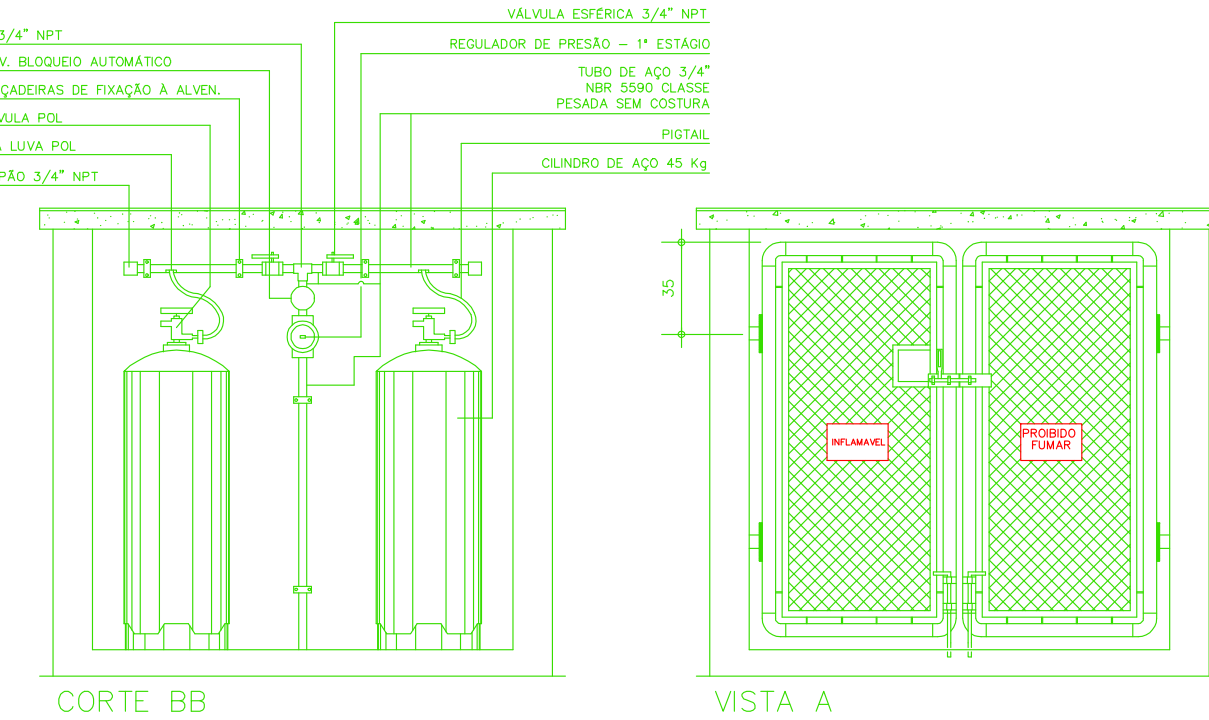
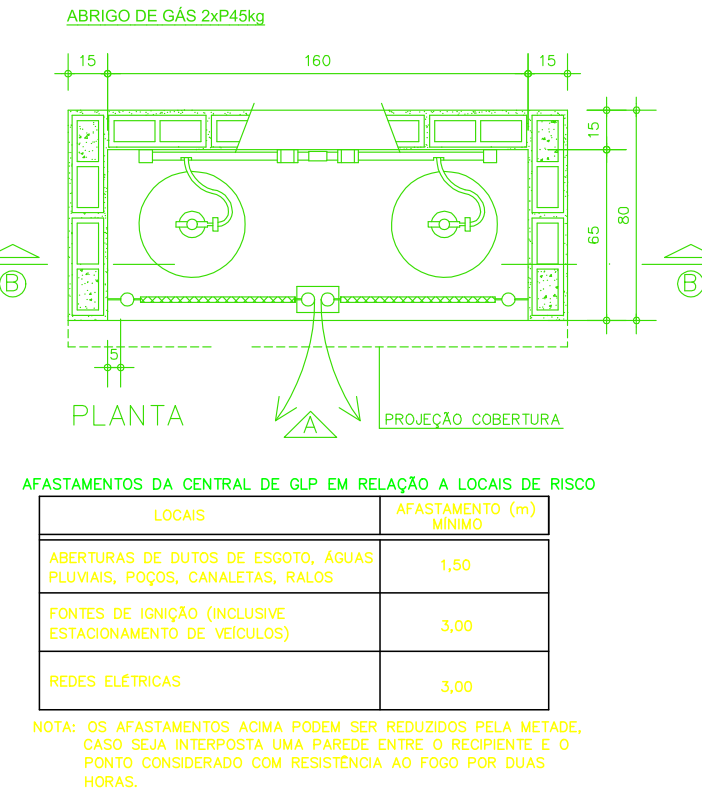
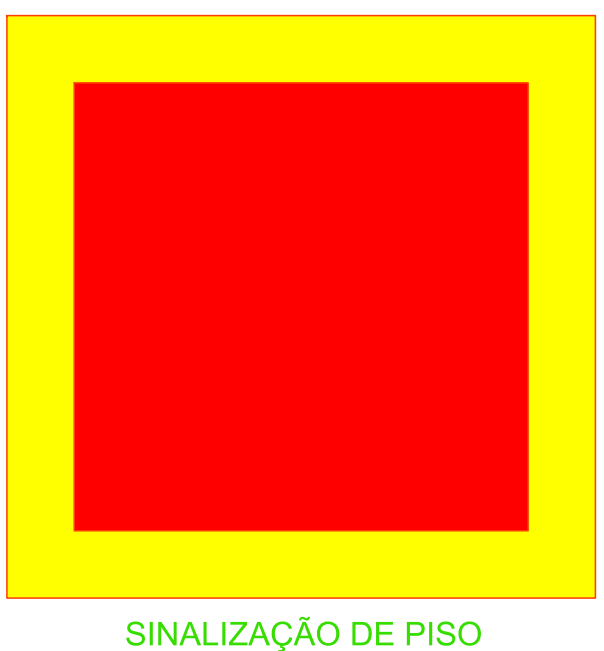
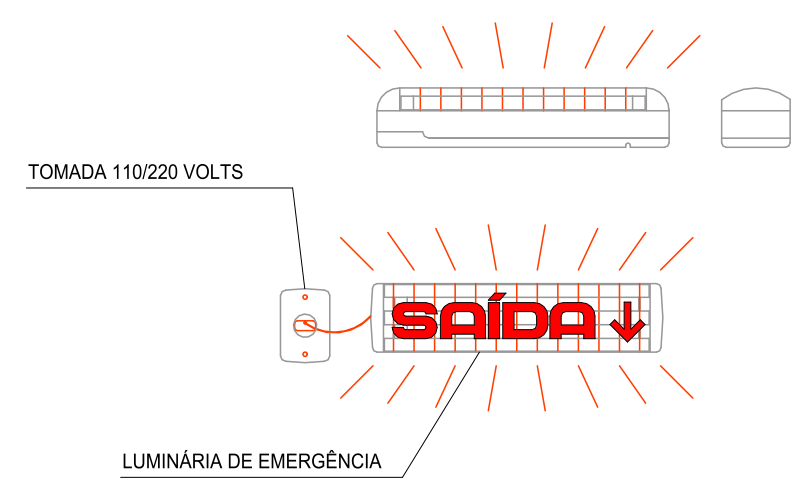
Saída de emergência

Saída de emergência

Escada de segurança

**Sinalização de Equipamentos de Combate a Incêndio e Alarme**

- Coleção de equipamentos de combate a incêndio
- Extintor de incêndio
- Abrigo de mangueira e hidrante
- Hidrante de incêndio



### SINALIZAÇÃO M1

Esta edificação está dotada dos seguintes Sistemas de Proteção Contra Incêndios:

- Extintores de Incêndio
- Hidrantes
- Iluminação de Emergência
- Alarme de Incêndios
- Sinalização de Emergência

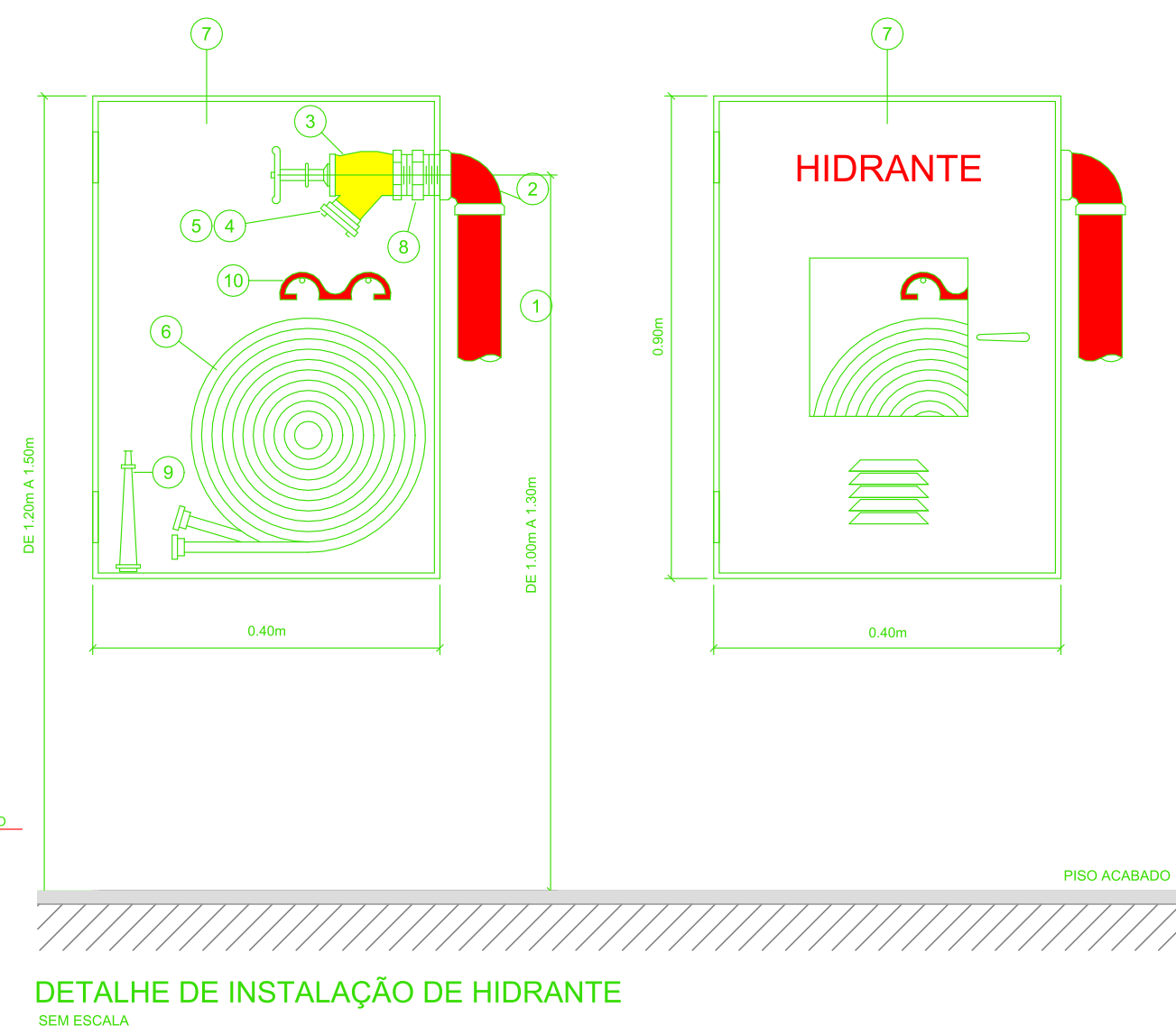
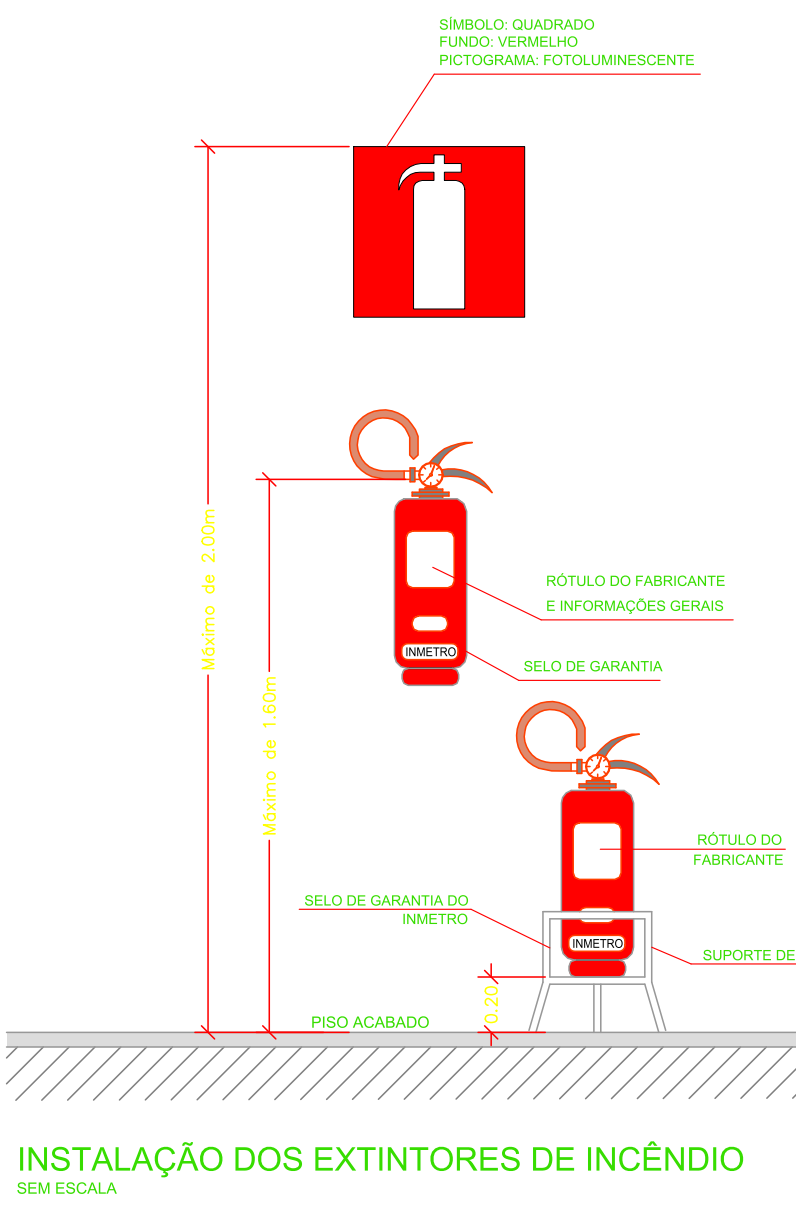
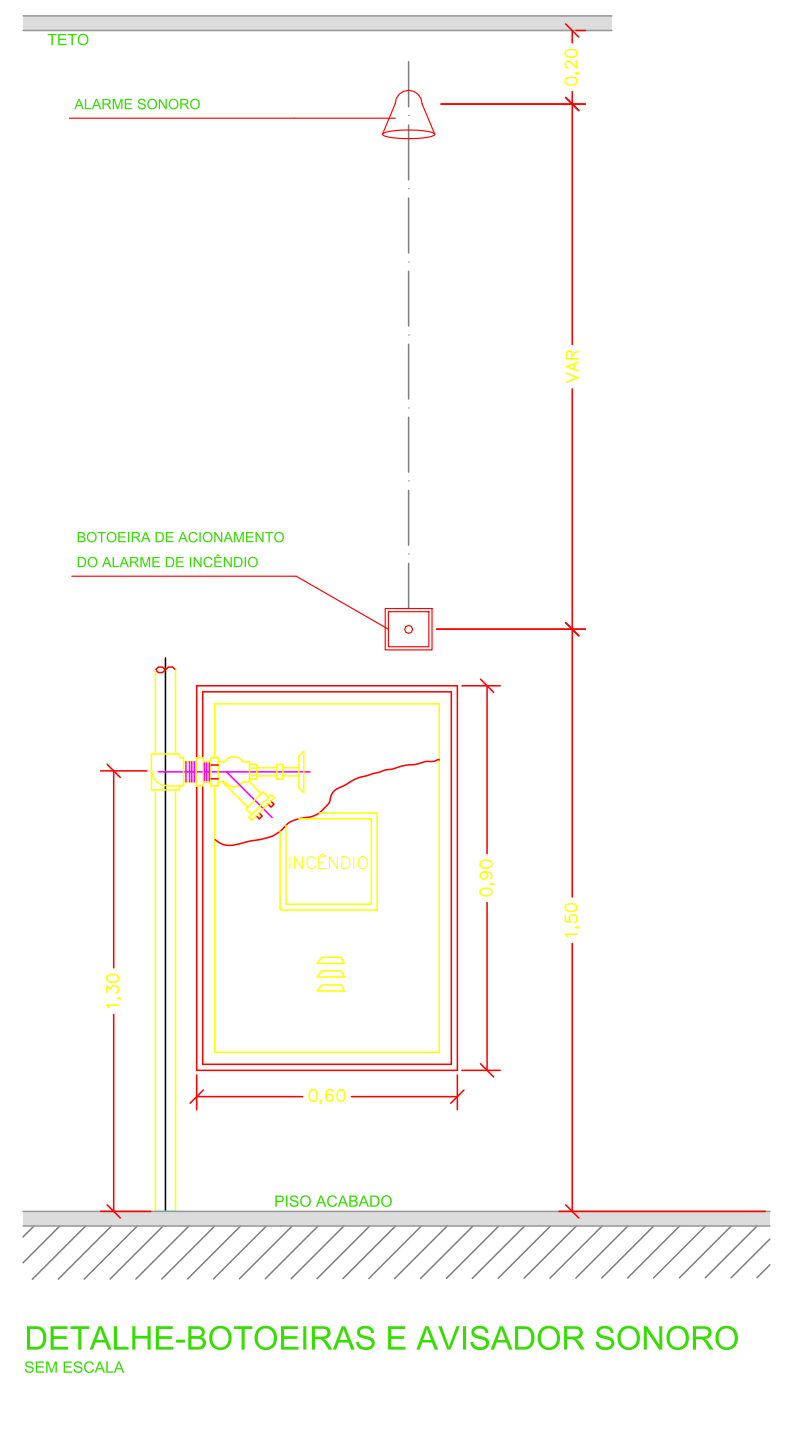
Edificação em Estrutura de Concreto

Em caso de emergência:  
ligue 193 – Corpo de bombeiros  
ligue 190 – Polícia Militar

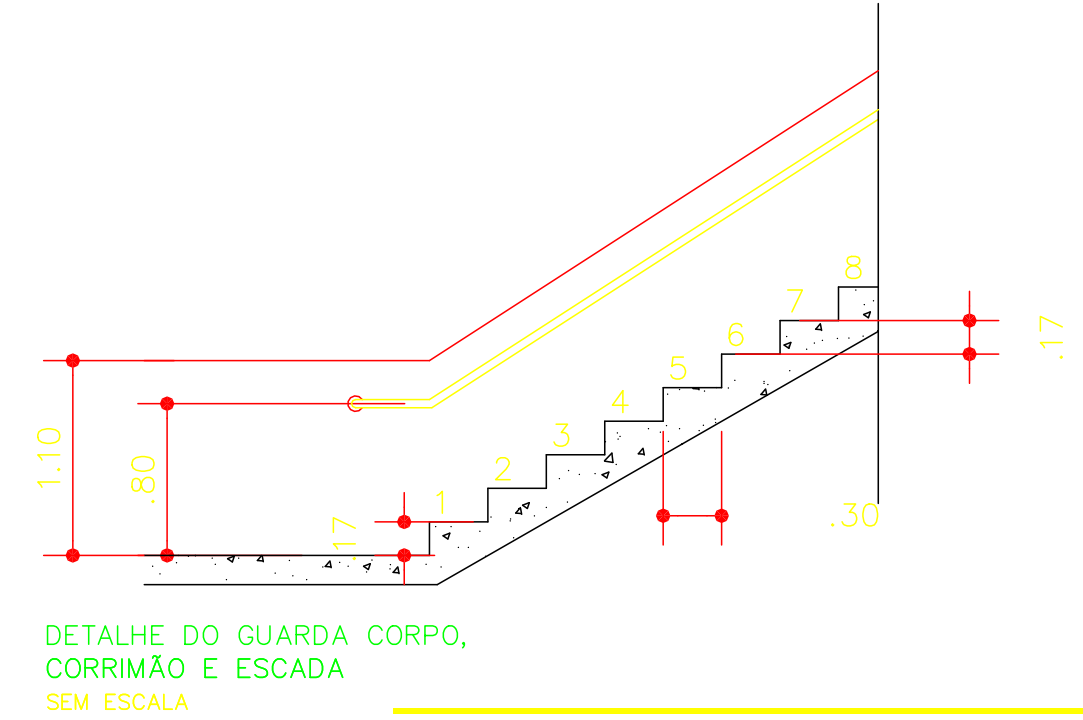
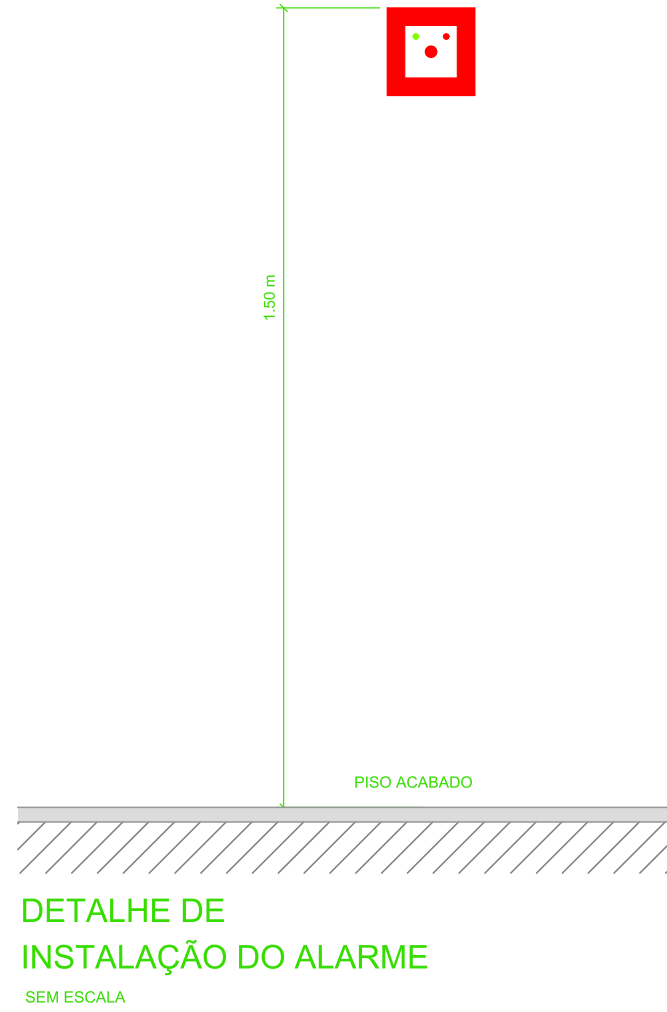
### SINALIZAÇÃO M2

OCCUPAÇÃO MÁXIMA DO PAVIMENTO SUPERIOR: 150 PESSOAS

Em caso de emergência:  
ligue 193 – Corpo de bombeiros  
ligue 190 – Polícia Militar



- TUBO
- COTOVELO PARA HIDRANTE INDUSTRIAL
- VÁLVULA GLOBO ANGULAR 45°
- ENGATE RÁPIDO
- TAMPÃO TIPO STORZ COM CORRENTE
- MANGUEIRA (2x30m) COM ESGUICHO
- ABRIGO PARA MANGUEIRA 900x400x170
- NIPLE DUPLO
- ESGUICHO TIPO AGULHETA
- CHAVE DE MANGUEIRA



Responsável Técnico: Joel Rodrigo Cardozo - CREA 506.404.151-8

Responsável Pelo Uso: PREFEITURA MUNICIPAL DE MONTE ALTO

**PROJETO TÉCNICO DE SEGURANÇA CONTRA INCÊNDIO**

DETALHES GERAIS

04/04

Ocupação: E-1 ESCOLA EM GERAL

Local: Av. Antônio Ingarçati, 200 - Jd. Centenário MONTE ALTO/SP

PROPRIETÁRIO: PREFEITURA MUNICIPAL DE MONTE ALTO

RESPONSÁVEL TÉCNICO: Joel Rodrigo Cardozo CREA: 506.404.151-8

ÁREA EXISTENTE: 1.727,11m² ÁREA CONST.: 0,00m² ÁREA TOTAL: 1.727,11m²

DESENHISTA: VITOR ESCALA: Indicada DATA: AGOSTO/2016

**ENGENHARIA**

CONFIGURAÇÃO PARA PLANTAS PROJ. ÁGUA FRIA

PENSA	ESP.	COR.
01	0,15	07
02	0,15	07
03	0,15	07
04	0,15	07
05	0,15	07
06	0,15	07
07	0,15	07
08	0,15	07
09	0,15	07
10	0,15	07
11	0,15	07
12	0,15	07
13	0,15	07
14	0,15	07
15	0,15	07
16	0,15	07
17	0,15	07
18	0,15	07
19	0,15	07
20	0,15	07
21	0,15	07
22	0,15	07
23	0,15	07
24	0,15	07
25	0,15	07
26	0,15	07
27	0,15	07
28	0,15	07
29	0,15	07
30	0,15	07

FOLHA Nº: 541 X 598 mm