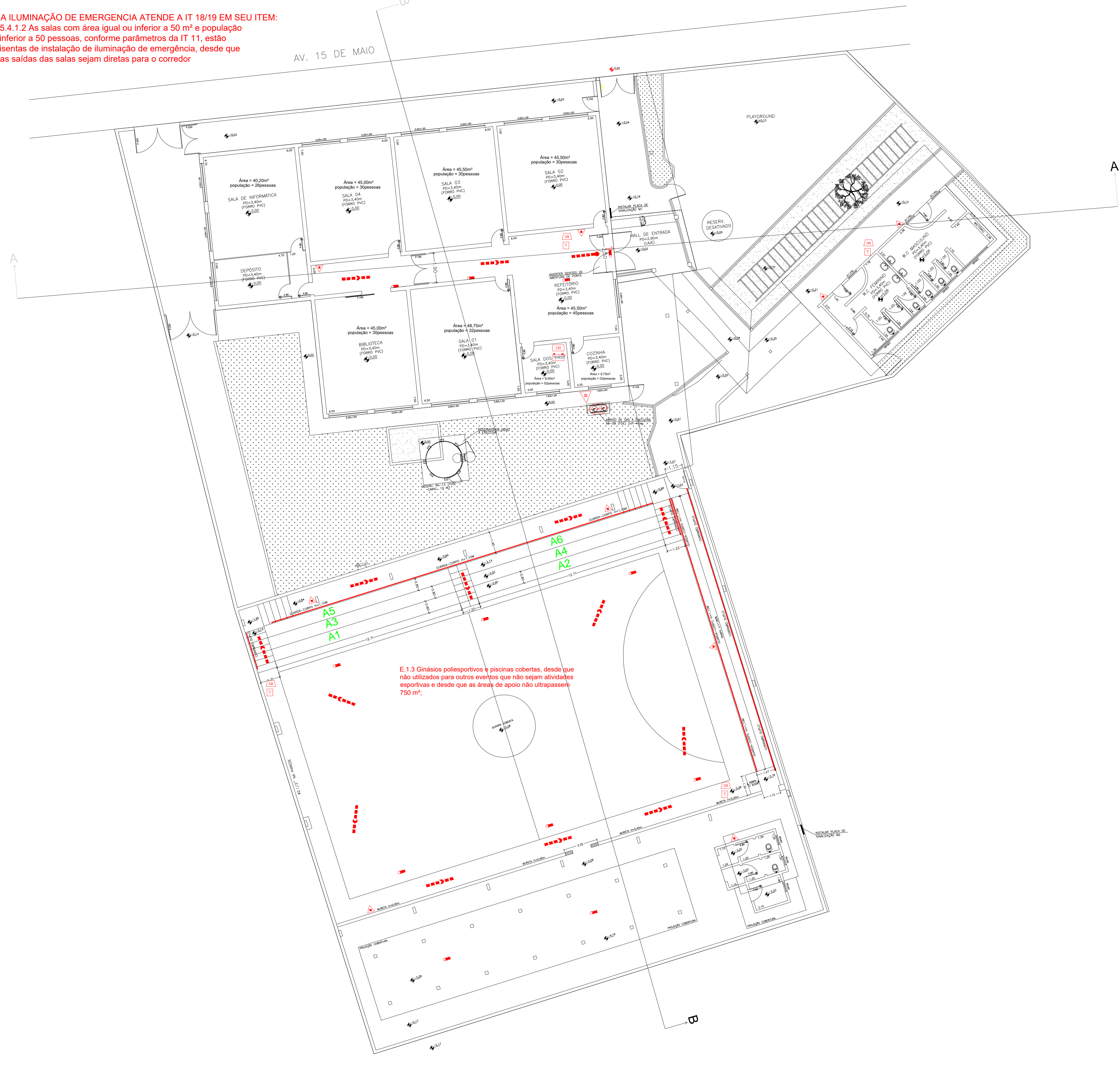


A ILUMINAÇÃO DE EMERGENCIA ATENDE A IT 18/19 EM SEU ITEM:
 5.4.1.2 As salas com área igual ou inferior a 50 m² e população inferior a 50 pessoas, conforme parâmetros da IT 11, estão isentas de instalação de iluminação de emergência, desde que as saídas das salas sejam diretas para o corredor

AV. 15 DE MAIO



E.1.3 Ginásios poliesportivos e piscinas cobertas, desde que não utilizados para outros eventos que não sejam atividades esportivas e desde que as áreas de apoio não ultrapassem 750 m²;

PROPRIETÁRIO
 PREFEITURA MUNICIPAL DE MONTE ALTO
 C.N.P.J.: 51.816.247/0001-11

RESPONSÁVEL TÉCNICO
 ENG. CIVIL E SEGURANÇA DO TRABALHO
 LUIS ALEXANDRE FELTRIM
 CREA - 060.157.542 8
 ART. 23027230231026256

L.A. FELTRIM ENGENHARIA
 PROJETO DE PROTEÇÃO CONTRA INCÊNDIO E HIDRAULICO

RUA FRANÇA Nº 105
 BAIRRO: JARDIM ESPERANÇA
 CIDADE: BEBEDOURO S.P.
 CEP 14.700-750
 TELEFONE (17) 3343-9839 OU 98709-6142

Título: PLANTA BAIXA	
Ocupação: EMEB "ORAIDES BARROSO ZOCCO"	Folha: 02/04
Endereço: AVENIDA 15 DE MAIO Nº 400	Escala: 1:100
Bairro/Cidade/Estado: CENTRO/MONTE ALTO/S.P.	Proprietário: PREFEITURA MUNICIPAL DE MONTE ALTO
Responsável pelo Uso: PREFEITURA MUNICIPAL DE MONTE ALTO	Responsável Técnico: Eng. Civil e Eng. Segurança: LUIS ALEXANDRE FELTRIM - CREA: 060.157.542 8
Desenhista: ENG. FELTRIM	Verificado: ENG. FELTRIM
Área do Terreno: 2.313,23m²	Área Construída: 1.484,80m²
Contrato:	Revisão: REV.