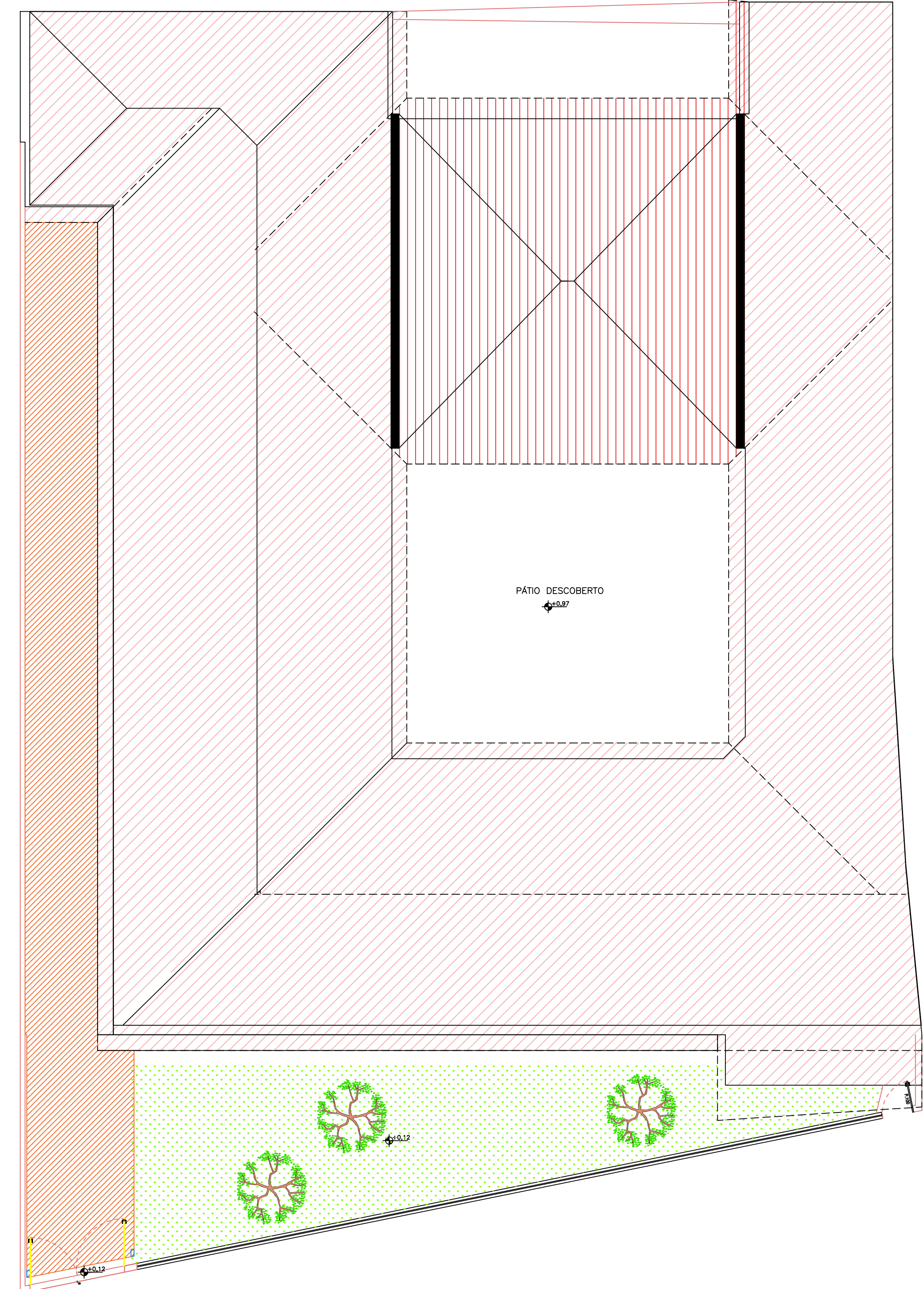
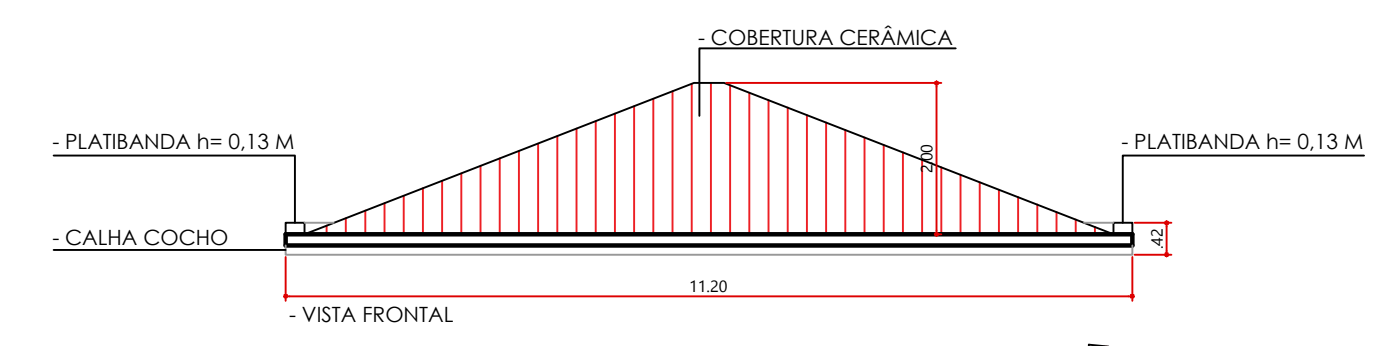
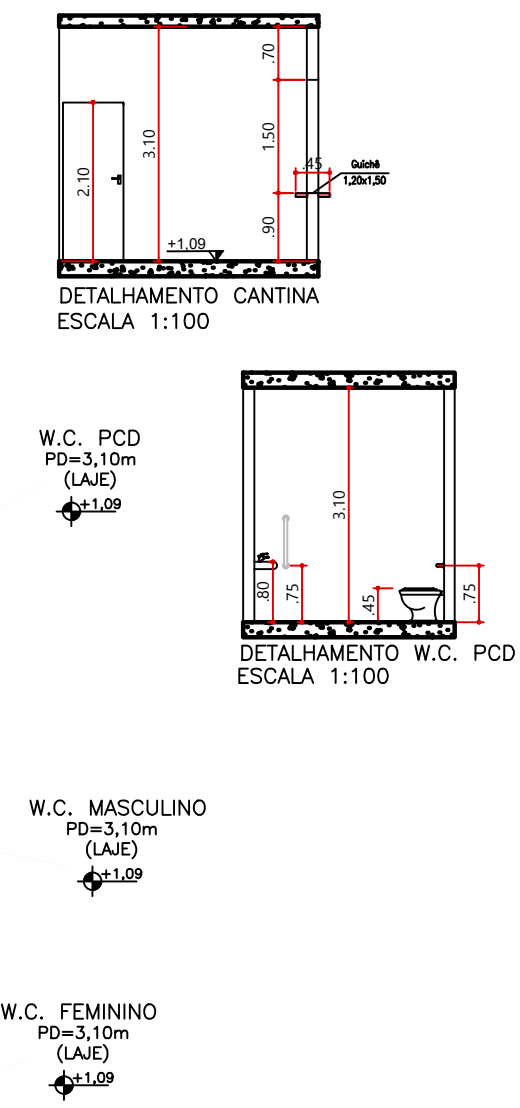
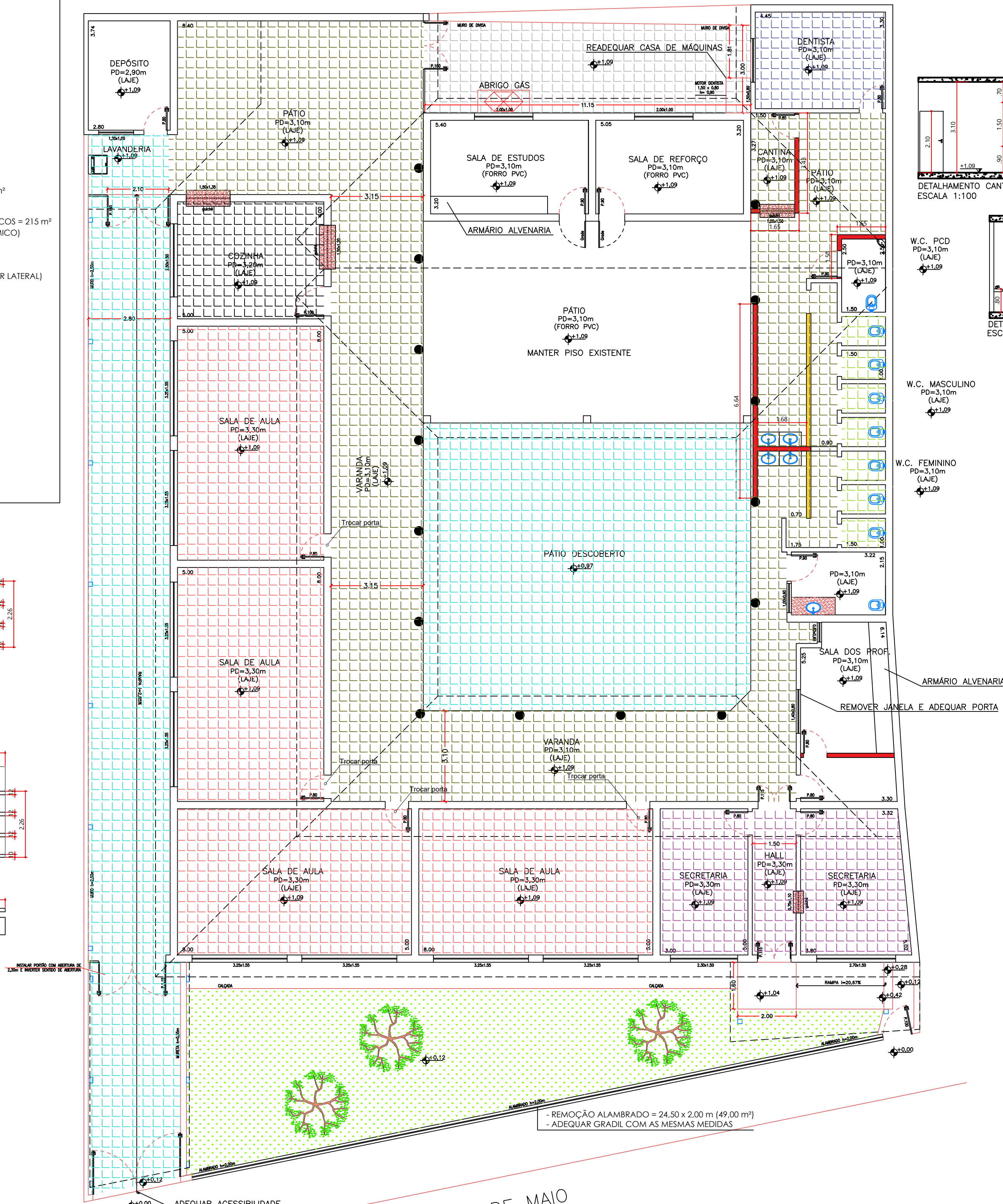
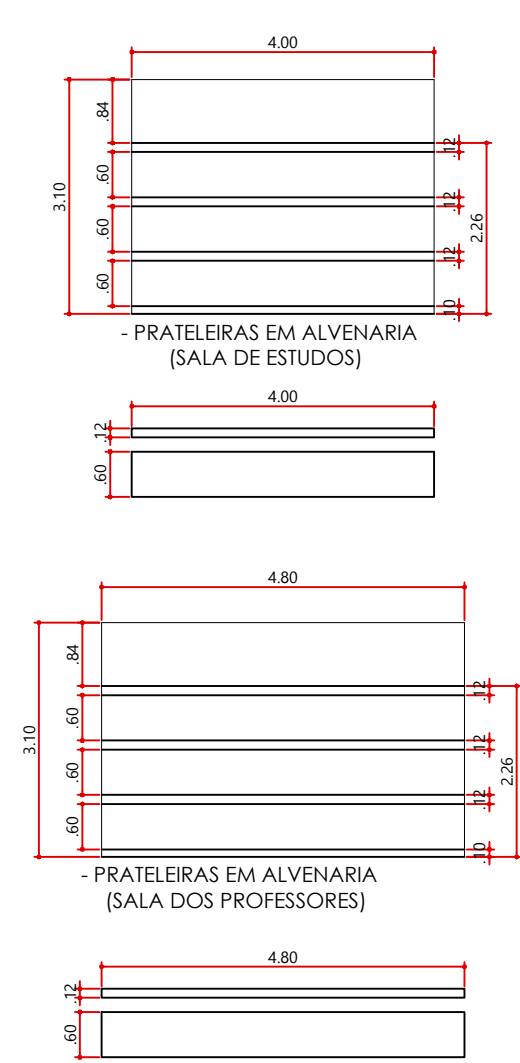


LEGENDAS

- CONSTRUIR
- DEMOLIR
- REFORMA PISO 34,53 m² (ÁREA EXTERNA FUNDOS)
- REFORMA PISO 14,69 m² (SALA DENTISTA)
- REMOÇÃO E COLOCAÇÃO DE REVESTIMENTO CERÂMICO 23,25 m²
- REMOÇÃO PISO CACOS CERÂMICOS = 215 m² (TROCAR POR PISO CERÂMICO)
- PISO POLIDO NIVELADOR 214 m² (PÁTIO DESCOBERTO E CORREDOR LATERAL)
- REFORMA PISO 20 m² (COZINHA)
- REMOÇÃO E COLOCAÇÃO DE REVESTIMENTO CERÂMICO 27 m²
- REFORMA PISO 10,5 m² (W.C. MASCULINO E FEMININO)
- REMOÇÃO E COLOCAÇÃO DE REVESTIMENTO CERÂMICO 42 m²
- PISO SOBRE PISO 40,30 m² (SECRETARIAS E HALL)
- RESINA EPÓXI PARA PISO = 1,60 m² (SALAS DE AULA)



LEGENDAS

- COBERTURA CERÂMICA EXISTENTE A SER RESTAURADA
- COBERTURA CERÂMICA 4 ÁGUAS A SER IMPLANTADA (MADERAMENTO)
- COBERTURA EXISTENTE SEM ALTERAÇÃO

Responsável Técnico: João Paulo Zerbini - CREA 506.926.344-0

Responsável Pelo Uso: PREFEITURA MUNICIPAL DE MONTE ALTO

IMPLANTAÇÃO GERAL
ESCALA 1:100

01/01

Ocupação: E-1 ESCOLA EM GERAL

Local: AV. 15 DE MAIO, 343 - CENTRO - MONTE ALTO/SP

PROPRIETÁRIO: PREFEITURA MUNICIPAL DE MONTE ALTO/SP

RESPONSÁVEL TÉCNICO: Eng.º JOÃO PAULO ZERBINATI CREA: 506.926.344-0

ÁREA EXISTENTE: 782,64m² ÁREA CONST.: 0,00m² ÁREA TOTAL: 782,64m²

DESENHISTA: LEONARDO DE SANTIS BIANCHI ESCALA: Indicação DATA: OUTUBRO/2023