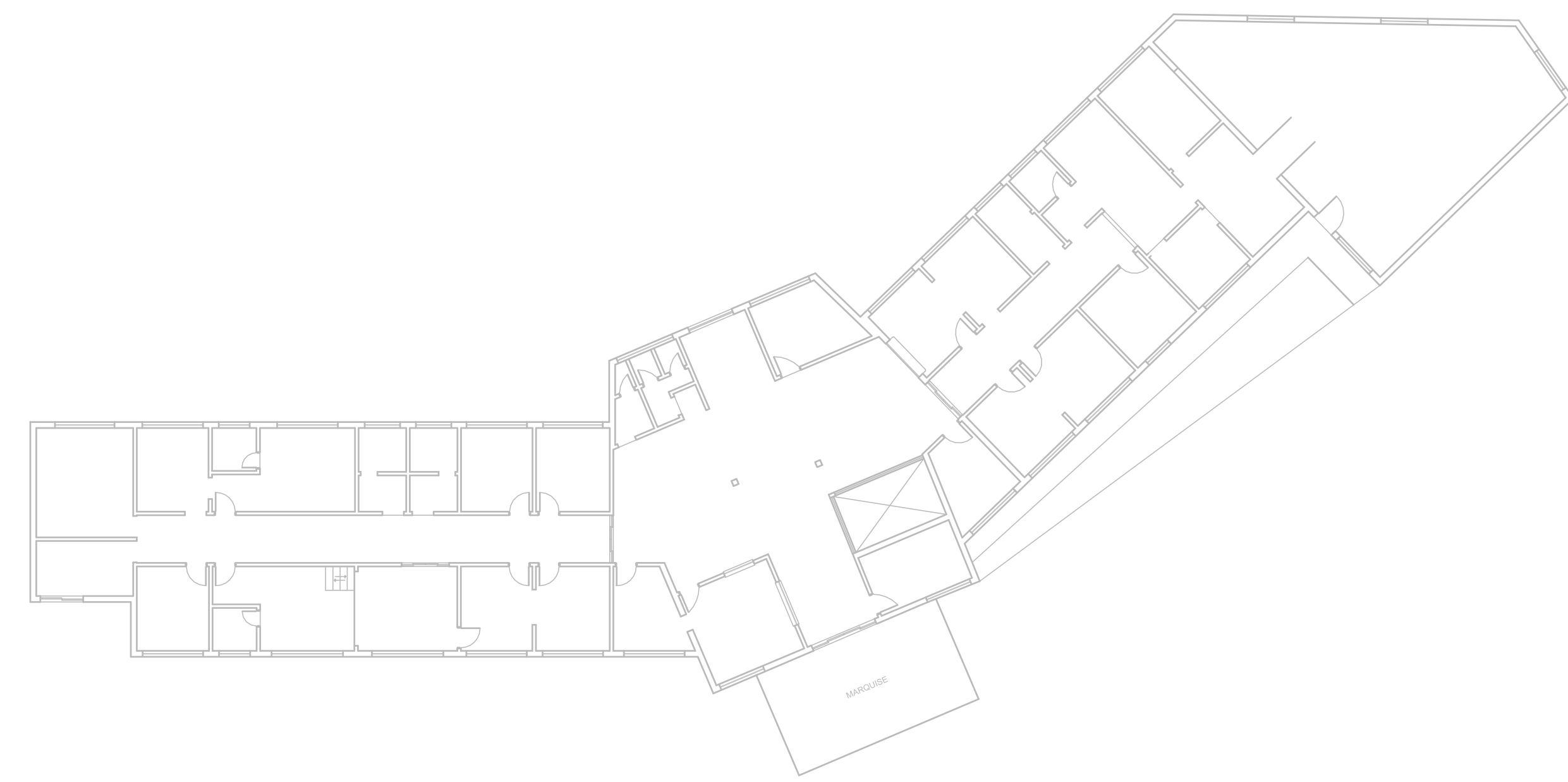
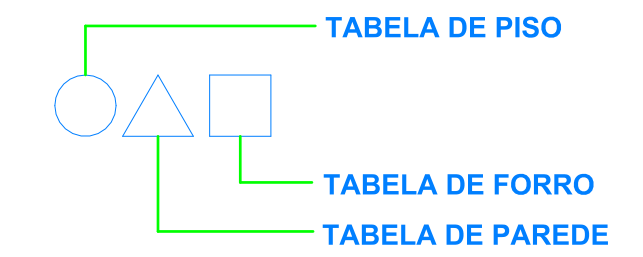


TABELAS DE ACABAMENTOS E REVESTIMENTOS

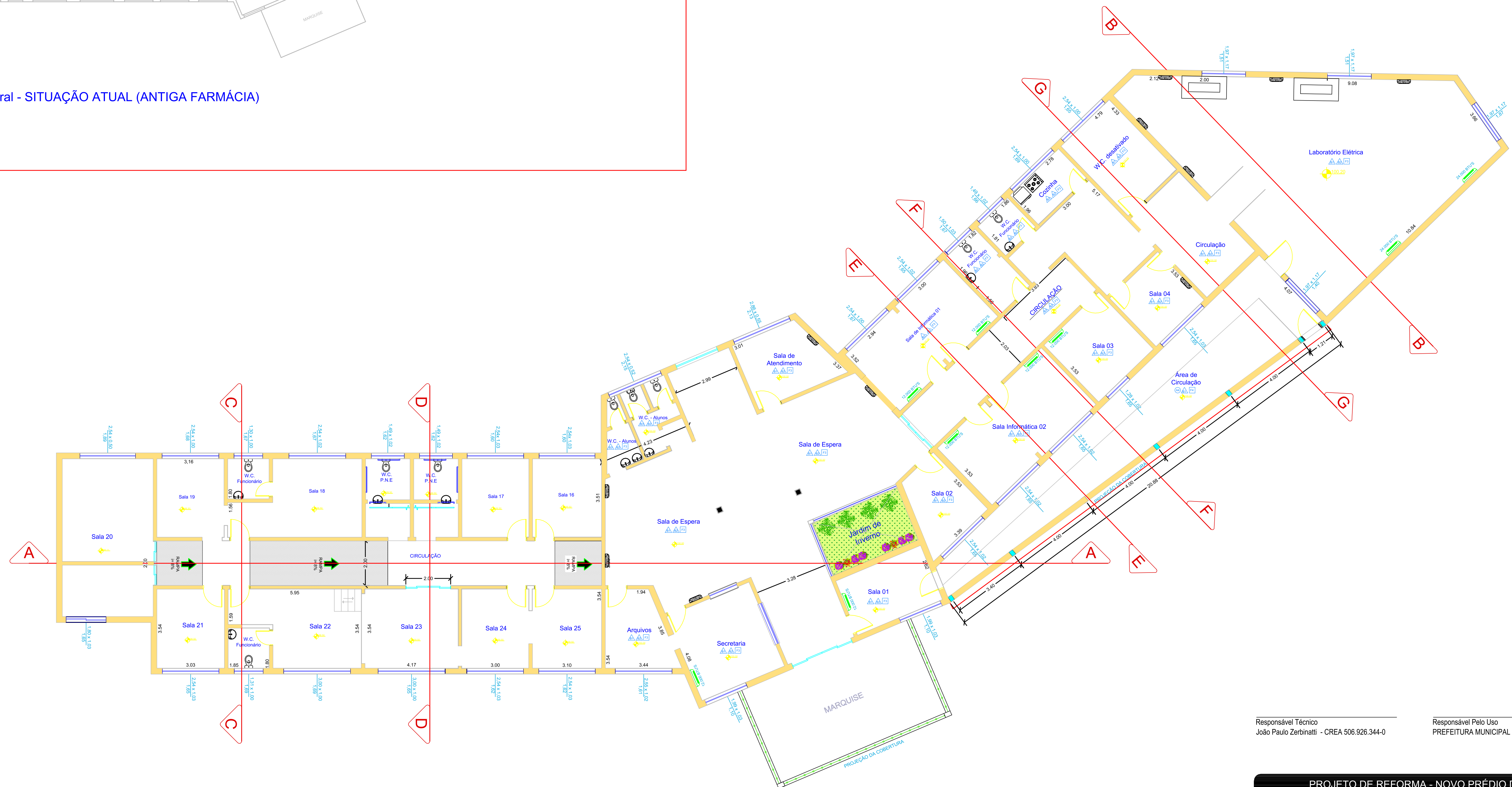
TABELA DE FORRO	
CÓD.	DESCRIÇÃO
F1	FORRO EM PLACA DE GESSO LISO FIXO
F2	PINTURA ACRILICA ACETINADA, COR BRANCO NEVE COD - SUVINIL OU SIMILAR EQUIVALENTE
F3	IMPERMEABILIZAÇÃO EM PINTURA DE ASFALTO OXIDADO COM SOLVENTES ORGÂNICOS, DENSIDADE > 0,90 g/cm³, SECAGEM AO TOQUE < 24H/20°C

TABELA DE PAREDE	
CÓD.	DESCRIÇÃO
B1	PINTURA ESMALTE PREMIUM A BASE DE SOLVENTE ACETINADA, COR FLOCOS DE NEVE COD - SUVINIL OU SIMILAR EQUIVALENTE
B2	PINTURA LÁTEX STANDARD DILUENTE EM AGUA, COR BRANCO PURO COD - LÁTEX ACRILICO POSCO STANDARD FABRICAÇÃO CORAL, BASF SUVINIL, NOVACOR, SHEWEN WILLIAMS, EUCATEX ACRILICO EXTRA STANDARD OU EQUIVALENTE
B3	REVESTIMENTO CERÂMICO BRANCO, ESMALTADO 20X15 CM, NAS MARCAS ELIANE OU SIMILAR, C/ APLICAÇÃO DE REJUNTES CINZA CLARO

TABELA DE PISO	
CÓD.	DESCRIÇÃO
A1	PISO EM CONCRETO DESEMPENADO, PARA POSTERIOR APLICAÇÃO DE PINTURA EM RESINA EPOXI, COR CINZA LÍQUIDA, SUPER EPOXI COD - SUVINIL
A2	TINTA ACRILICA PARA PISOS CIMENTADOS A BASE DE RESINAS ACRILICAS, COM ALTA RESISTÊNCIA A ABRASÃO, ACABAMENTO MICROTERTURIZADO, LAVÁVEL, RESISTENTE A ÁGUA, ALCALINIDADE E INTEMPÉRIES. COD - COR DE CIMENTO



Implantação Geral - SITUAÇÃO ATUAL (ANTIGA FARMÁCIA)
Planta Baixa
Escala 1:200




Implantação Geral - Novo Prédio SENAI "Oscar Lúcio Baldan"
Planta Baixa
Escala 1:100

Responsável Técnico
João Paulo Zerbiniatti - CREA 506.926.344-0

Responsável Pelo Uso
PREFEITURA MUNICIPAL DE MONTE ALTO/SP

01/04

PROJETO DE REFORMA - NOVO PRÉDIO DO SENAI - SP
Implantação Geral



PREFEITURA DE MONTE ALTO/SP

Ocupação: E-1 ESCOLA EM GERAL

Local: RUA NHONHÓ LIVRAMENTO, 1324-1416, CENTRO - MONTE ALTO/SP

PROPRIETÁRIO: PREFEITURA MUNICIPAL DE MONTE ALTO/SP

RESPONSÁVEL TÉCNICO: Engº JOÃO PAULO ZERBINATTI CREA: 506.926.344-0

ÁREA EXISTENTE: 810,00m² ÁREA REF.: 578,70m² ÁREA TOTAL: 810,00m²

DESENHISTA: LETÍCIA BORGES ESCALA: Indicada DATA: MAIO/2024